

# Zorg voor Jeugd Groningen

verwijsindex in de provincie Groningen

## Jaarrapportage 2015

### Periode:

Januari t/m december 2015

### Regio:

Bellingwedde  
Oldambt



## Inleiding

Hierbij ontvangt u de kwantitatieve jaarrapportage 2015 over het gebruik van de lokale verwijsindex binnen Zorg voor Jeugd Groningen (ZvJG). Deze jaarrapportage is gebaseerd op de cijfers die eerder al in de kwantitatieve rapportages over de kwartalen 1, 2, 3 en 4 opgesteld en verspreid zijn. Doel van deze jaarrapportage is om op een beknopte wijze inzicht te geven in het gebruik van ZvJG. Gebaseerd op eerdere afspraken is ook deze jaarrapportage toegespitst per regio. Alleen in het eerste gedeelte van deze jaarrapportage worden enkele cijfers op provinciaal niveau vermeld.

Deze jaarrapportage geeft uitsluitend een weergave van geregistreerde gegevens. Duiding van (patronen in) deze gegevens is een lokale aangelegenheid van de regionaal samenwerkende gemeenten cq. van een gemeente afzonderlijk.

Deze kwantitatieve jaarrapportage is opgesteld vanuit de GGD door de regiobeheerder Ben Boddie. Bij vragen of opmerkingen kan contact opgenomen worden met hem (bereikbaar op telefoonnummer: 050-3674582 of via mail: [ben.boddie@ggd.groningen.nl](mailto:ben.boddie@ggd.groningen.nl))

Deze kwantitatieve rapportage bestaat uit de volgende overzichten waarvan de eerste twee overzichten de ontwikkeling laat zien van start ZvJG tot 2016, provincie breed en voor de regio.

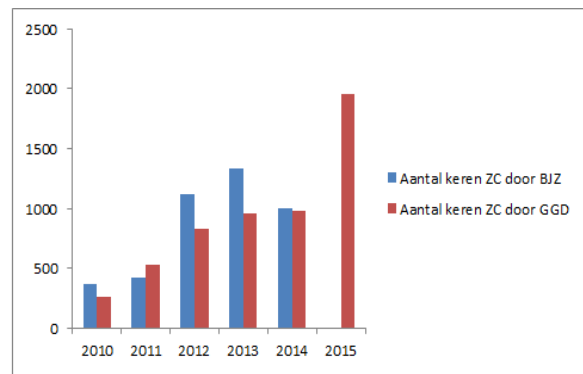
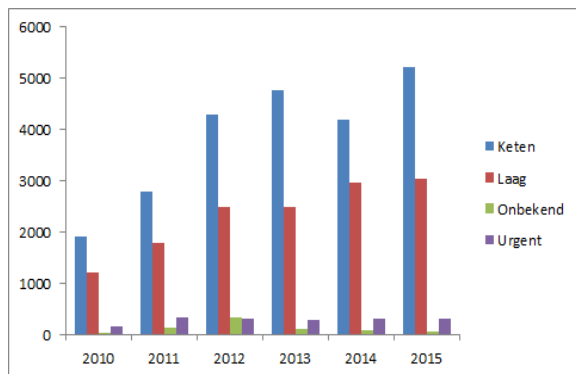
1. Aantal afgegeven signalen en aantal matches
2. Aantal afgegeven signalen in relatie tot aantal jongeren
3. Aantal afgegeven signalen per domein en instelling
4. Aantal afgegeven signalen per leeftijd

N.B. In deze rapportage zitten registraties met het signaaltype 'onbekend' (jongeren met een geheim adres). Hierdoor is vanuit het systeem voor de rapportages niet te beoordelen welke type signaal er over deze jongere is afgegeven.

## Aantal afgegeven signalen en matches (provinciebreed)

Onderstaande tabel geeft het aantal afgegeven signalen weer in ZvJG van de jaren 2010, 2011, 2012, 2013, 2014 en 2015. Tevens wordt in deze tabel het aantal matches vermeld, d.w.z. hoe vaak er meerdere signalen over een kind/jongere zijn afgegeven en heeft geleid tot het starten van zorgcoördinatie door BJZ of GGD.

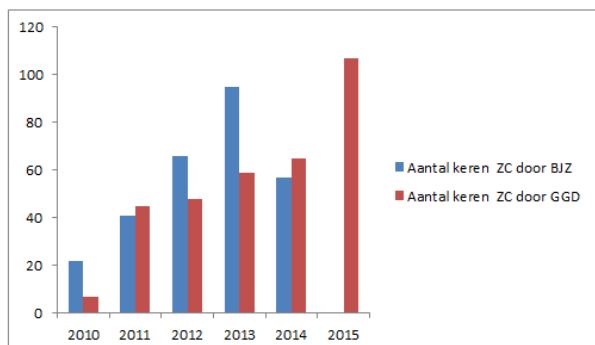
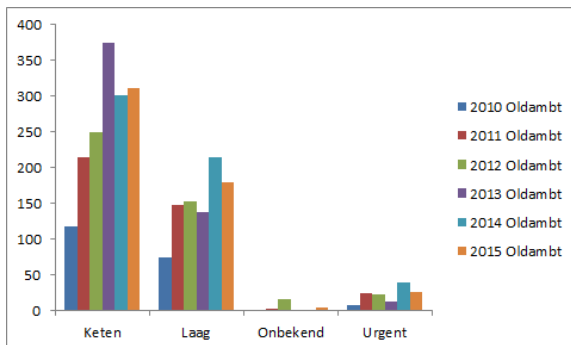
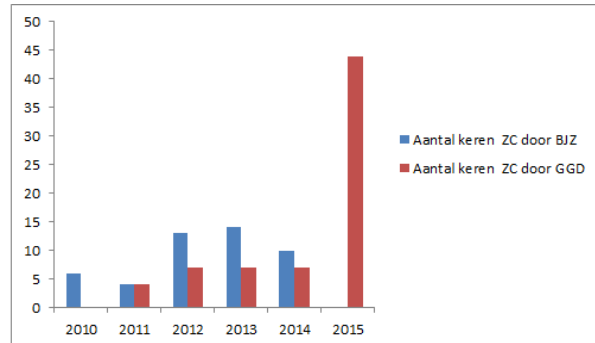
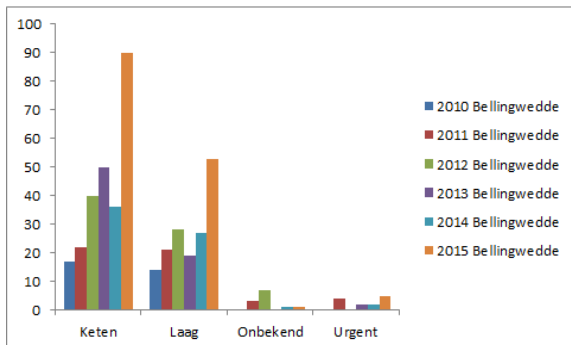
Jaar	Aantal afgegeven signalen					Aantal keren ZC door	
	Keten	Laag	Onbekend	Urgent	Totaal	BJZ	GGD
2010	1914	1210	30	175	3329	372	255
2011	2800	1794	140	338	5072	425	526
2012	4302	2499	339	303	7433	1117	826
2013	4775	2483	117	299	7577	1334	962
2014	4202	2973	81	326	7582	1003	978
2015	5229	3031	63	321	8644	-----	1952



## Aantal afgegeven signalen en matches in de regio

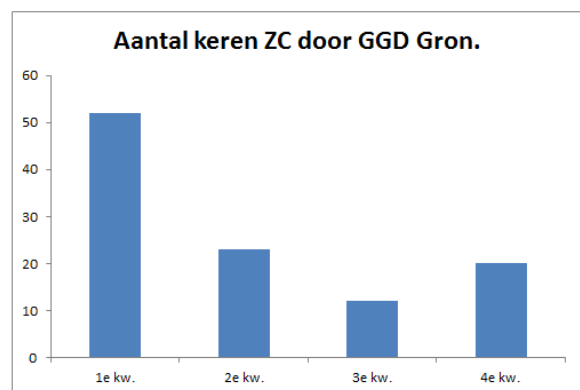
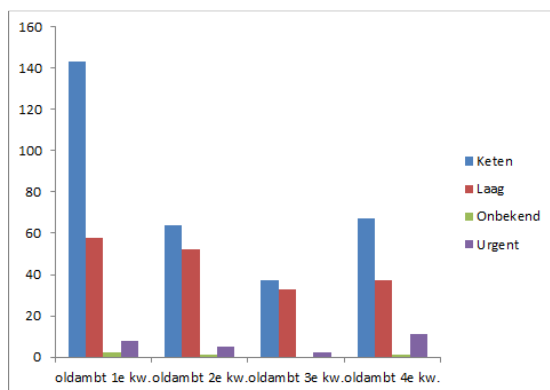
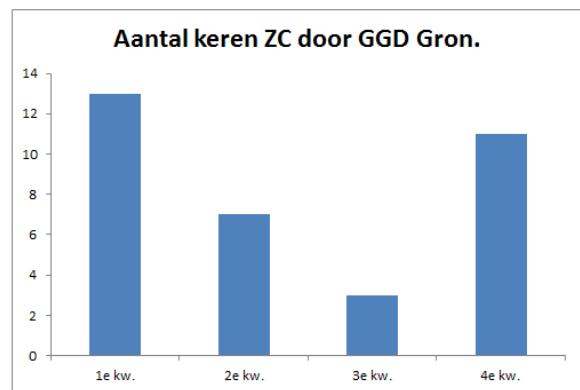
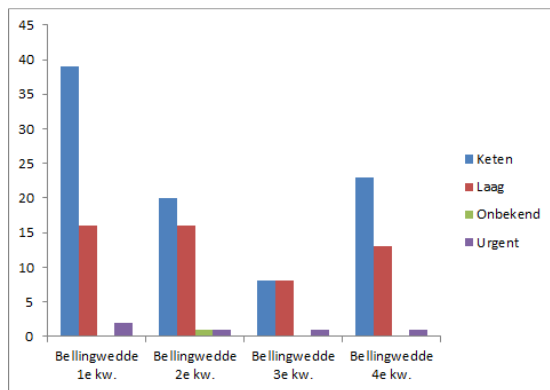
Gelijk aan voorgaande tabel en grafieken, onderstaand de gegevens voor de verschillende gemeenten binnen de regio.

Jaar	Gemeente	Aantal afgegeven signalen					Aantal keren ZC door	
		Keten	Laag	Onbekend	Urgent	Totaal	BJZ	GGD
2010	Bellingwedde	17	14			31	6	
	Oldambt	118	74		7	199	22	7
	TOTAAL	135	88		7	230	28	7
2011	Bellingwedde	22	21	3	4	50	4	4
	Oldambt	214	147	3	25	389	41	45
	TOTAAL	236	168	6	29	439	45	49
2012	Bellingwedde	40	28	7		75	13	7
	Oldambt	249	153	16	23	441	66	48
	TOTAAL	289	181	23	23	516	79	55
2013	Bellingwedde	50	19		2	71	14	7
	Oldambt	375	138	1	13	527	95	59
	TOTAAL	425	157	1	15	598	109	66
2014	Bellingwedde	36	27	1	2	66	10	7
	Oldambt	302	214		40	556	57	65
	TOTAAL	338	241	1	42	622	67	72
2015	Bellingwedde	90	53	1	5	149		44
	Oldambt	311	180	4	26	521		107
	TOTAAL	401	233	5	31	670		151



**In 2015 zijn onderstaande aantallen signalen binnen gekomen per gemeente en per kwartaal.**

2015	Gemeente	Kwartaal	Aantal afgegeven signalen				Aantal keren ZC door		
			Keten	Laag	Onbekend	Urgent	Totaal	BJZ	GGD
Bellingwedde	Q1		39	16		2	57		13
	Q2		20	16	1	1	38		7
	Q3		8	8		1	17		3
	Q4		23	13		1	37		11
	TOTAAL		90	53	1	5	149		34
Oldambt	Q1		143	58	2	8	211		52
	Q2		64	52	1	5	122		23
	Q3		37	33		2	72		12
	Q4		67	37	1	11	116		20
	TOTAAL		311	180	4	26	521		107



## Aantal afgegeven signalen in relatie tot aantal jongeren

Onderstaande tabel vermeldt het aantal afgegeven signalen in ZvJG en legt daarbij een relatie met het aantal jongeren dat woonachtig is in de gemeente op peildatum 1-1-2014.

Jaar	Gemeente	Aantal afgegeven signalen					Aantal	
		Keten	Laag	Onb.	Urgent	Totaal	0-23	%
2010	Bellingwedde	17	14			31	2097	1,5
	Oldambt	118	74		7	199	9274	2,1
	TOTAAL	135	88		7	230	11371	2,0
2011	Bellingwedde	22	21	3	4	50	2097	2,4
	Oldambt	214	147	3	25	389	9274	4,2
	TOTAAL	236	168	6	29	439	11371	3,9
2012	Bellingwedde	40	28	7		75	2097	3,6
	Oldambt	249	153	16	23	441	9274	4,8
	TOTAAL	289	181	23	23	502	11371	4,4
2013	Bellingwedde	50	19		2	71	2097	3,4
	Oldambt	375	138	1	13	527	9274	5,7
	TOTAAL	425	157	1	15	598	11371	5,3
2014	Bellingwedde	36	27	1	2	66	1954	3,4
	Oldambt	302	214		40	556	9094	6,1
	TOTAAL	338	241	1	42	622	11048	5,6
2015	Bellingwedde	90	53	1	5	149	1954	7,6
	Oldambt	311	180	4	26	521	9094	5,7
	TOTAAL	401	233	5	31	670	11048	6,1

## Aantal afgegeven signalen per domein en instelling

Onderstaande tabellen geven per gemeente het totaal aantal afgegeven signalen in ZvJG per domein en per instelling. Aansluitend worden de instellingen genoemd die wel aangesloten zijn, maar waarvan de medewerkers nog geen signalen afgegeven hebben in ZvJG. De eindtotalen van de domein/instelling en leeftijd komt niet overeen met de eindtotalen van de hiervoor vermelde cijfers. Het bestand waaruit deze gegevens gehaald worden is een dynamisch bestand.

### Gemeente Bellingwedde

Instellingen die in 2015 signalen afgegeven hebben in ZvJG:

Domein	Instelling	Keten	Laag	Onbekend	Urgent	Eindtotaal
AMW	MDO	4				4
Gezondheidszorg	GGD Groningen	41	20	1		62
	Oosterlengte		2			2
	Verslavingszorg NoordNederland	3				3
Jeugdzorg	AMK (BJZ) Groningen		1			1
	Elker	6				6
	Leger des Heils Jeugdz-Reclas		2			2
	St. Jeugdbescherming Noord	23				23
	Veilig Thuis Groningen	5	10			15
	William Schrikker Groep	11				11
Leerplicht	gemeente Bellingwedde		8			8
	Gemeente Winschoten		1		1	2
Onderwijs MBO	AOC Terra MBO		1			1
	Noorderpoort				1	1
Onderwijs PO	OBS De Wiekslag		2			2
Onderwijs VO	Campus Winschoten Dollard col		1		1	2
	Dollard College Bovenburen				1	1
	OSG Winkler Prins		1			1
	Rebound Groningen		1			1
Welzijn	Leger des Heils Noord	4				4
	Team 050	3				3
Woningcorporatie	Acantus Groep				1	1
		<b>100</b>	<b>50</b>	<b>1</b>	<b>5</b>	<b>156</b>

**Instellingen die wel aangesloten zijn maar nog geen signaal hebben afgegeven:**

GEMEENTE BELLINGWEDDE	ORGANISATIE
	CBS de Bron
	cbs De Loopplank
	CBS de Wegwijzer
	Dollard College
	Kinderdagopvang Loosterheem
	OBS de Vlonder
	OBS De Zuidvenne
	OBS Rhederbrug
	Stg. PSZ gemeente Bellingwedde

**Gemeente Oldambt**

Instellingen die in 2015 signalen afgegeven hebben in ZvJG:

Domein	Instelling	Keten	Laag	Onbekend	Urgent	Eindtotaal
AMW	MDO	22	5		1	28
	MJD	3	1			4
	St. Welzijn & Dienstverlening	1				1
	Stichting de Badde	1				1
Gezondheidszorg	Bewegencentrum Winschoten		2			2
	GGD Groningen	106	47	3	2	158
	Jonx / Lentis				1	1
	Oosterlengte		6			6
	Thuisbegeleiding Meander	4				4
	Verslavingszorg NoordNederland	3				3
Jeugd-en jongerenwerk	Kwartier Zorg & Welzijn		1			1
Jeugdzorg	AMK (BJZ) Groningen		2			2
	Elker	29				29
	Reik	4				4
	St. Jeugdbescherming Noord	76				76
	Veilig Thuis Groningen	6	28	3		37
	William Schrikker Groep	24				24
	Leerplicht	gemeente Bellingwedde		5		
Gemeente Winschoten			22		3	25
Onderwijs MBO	AOC Terra MBO		3			3
	Noorderpoort		8	1	8	17
Onderwijs PO	CBS De Leilinde		1			1
	Nienhausstichting Sint Vitus		1			1
	OBS de Noordkaap				1	1
	OBS De Waterlelie				1	1
	OBS Eexterbasisschool		4			4
	OBS Heiligerlee		2			2
	OBS Houwingaham		1		1	2
	OBS Jaarfke		5			5
	Sint Antoniuschool		1			1



Onderwijs VO	Campus Winschoten Dollard col		7		3	10
	Dollard college (Woldendorp)		1			1
	Dollard College Bovenburen				1	1
	Dollard College Pekela		1			1
	Dollard College Stikkerlaan		3		1	4
	OSG Winkler Prins		1			1
	Rebound Groningen		1			1
	Ubbo Emmius Veendam				1	1
	W. Gansfortcollege Heerdenpad		1			1
Speciaal onderwijs	RENN4, project Keerpunt		2			2
Speciaal voortgezet onderwijs	VSO Diamant College		1			1
Veiligheid	Halt Noord-Nederland		4			4
Welzijn	Leger des Heils Noord	24				24
	MEE	2			1	3
	Novo		4		1	5
	St Woongroep Babajit		2	1		3
	SZ en Werk De Marne en Winsum		1			1
	Team 050	9				9
		<b>314</b>	<b>174</b>	<b>8</b>	<b>26</b>	<b>522</b>

**Instellingen die wel aangesloten zijn maar nog geen signaal hebben afgegeven:**

GEMEENTE OLDAMBT	ORGANISATIE
	CBS Annewieke
	CBS de Wegwijzer
	CBS Maranatha
	Delta SBO
	Dollard College Hommesplein
	Ds. W. Oosterheertschool
	Kinderdagverbijf Dien Popke
	Kinderopvang Gisela
	Kuipers en Houtman B.V.
	OBS Beukenlaan
	OBS De Tichel
	OBS De Tweemaster
	OBS FT Venemaschool
	OBS Meester Sportelschool
	Stichting Klein Voorhout
	Ubbo Emmius Winschoten

## Aantal afgegeven signalen per leeftijd

Onderstaande tabel geeft aan het aantal afgegeven signalen in ZvJG over 2015 uitgesplitst naar leeftijd van de jeugdige.

Gem. Woonpl. jongere	Leeftijd	Keten	Laag	Onbekend	Urgent	Eindtotaal
<b>Bellingwedde</b>	<b>0</b>	3	7			10
	<b>1</b>	3	6			9
	<b>2</b>	3	1			4
	<b>3</b>	3	3		1	7
	<b>4</b>	3	6			9
	<b>5</b>	1	1			2
	<b>6</b>	8	4			12
	<b>7</b>	3	2			5
	<b>8</b>	9	3			12
	<b>9</b>	7	2			9
	<b>10</b>	7	3			10
	<b>11</b>	8				8
	<b>12</b>	7	3			10
	<b>13</b>	6	1			7
	<b>14</b>	10	1		1	12
	<b>15</b>	5	1	1		7
	<b>16</b>	5	3		1	9
	<b>17</b>	5	3		1	9
	<b>18</b>	1				1
	<b>19</b>	1			1	2
	<b>20</b>	1				1
	<b>22</b>	1				1
<b>Totaal Bellingwedde</b>		<b>100</b>	<b>50</b>	<b>1</b>	<b>5</b>	<b>156</b>

<b>Gem. Woonpl. jongere</b>	<b>Leeftijd</b>	<b>Keten</b>	<b>Laag</b>	<b>Onbekend</b>	<b>Urgent</b>	<b>Eindtotaal</b>
<b>Oldambt</b>	<b>0</b>	14	13		1	28
	<b>1</b>	7	13	1		21
	<b>2</b>	11	6			17
	<b>3</b>	17	12	3		32
	<b>4</b>	17	8	2		27
	<b>5</b>	17	7			24
	<b>6</b>	12	8		1	21
	<b>7</b>	6	5			11
	<b>8</b>	16	6		1	23
	<b>9</b>	14	6		1	21
	<b>10</b>	9	7			16
	<b>11</b>	17	3			20
	<b>12</b>	19	13		1	33
	<b>13</b>	21	10		2	33
	<b>14</b>	23	7		2	32
	<b>15</b>	16	10	1	4	31
	<b>16</b>	20	19		3	42
	<b>17</b>	21	13	1	3	38
	<b>18</b>	17	2			19
	<b>19</b>	6	1		2	9
	<b>20</b>	8	1		2	11
	<b>21</b>	6	3		2	11
<b>22</b>		1		1	2	
<b>Totaal Oldambt</b>		<b>314</b>	<b>174</b>	<b>8</b>	<b>26</b>	<b>522</b>

# Zorg voor Jeugd Groningen

verwijsindex in de provincie Groningen

## Jaarrapportage 2015

### Periode:

Januari t/m december 2015

### Regio:

Bedum  
De Marne  
Eemsum  
Winsum



## Inleiding

Hierbij ontvangt u de kwantitatieve jaarrapportage 2015 over het gebruik van de lokale verwijsindex binnen Zorg voor Jeugd Groningen (ZvJG). Deze jaarrapportage is gebaseerd op de cijfers die eerder al in de kwantitatieve rapportages over de kwartalen 1, 2, 3 en 4 opgesteld en verspreid zijn. Doel van deze jaarrapportage is om op een beknopte wijze inzicht te geven in het gebruik van ZvJG. Gebaseerd op eerdere afspraken is ook deze jaarrapportage toegespitst per regio. Alleen in het eerste gedeelte van deze jaarrapportage worden enkele cijfers op provinciaal niveau vermeld.

Deze jaarrapportage geeft uitsluitend een weergave van geregistreerde gegevens. Duiding van (patronen in) deze gegevens is een lokale aangelegenheid van de regionaal samenwerkende gemeenten cq. van een gemeente afzonderlijk.

Deze kwantitatieve jaarrapportage is opgesteld vanuit de GGD door de regiobeheerder Ben Boddie. Bij vragen of opmerkingen kan contact opgenomen worden met hem (bereikbaar op telefoonnummer: 050-3674582 of via mail: [ben.boddie@ggd.groningen.nl](mailto:ben.boddie@ggd.groningen.nl))

Deze kwantitatieve rapportage bestaat uit de volgende overzichten waarvan de eerste twee overzichten de ontwikkeling laat zien van start ZvJG tot 2016, provincie breed en voor de regio.

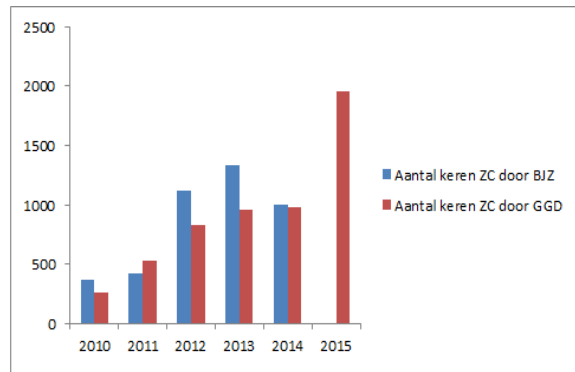
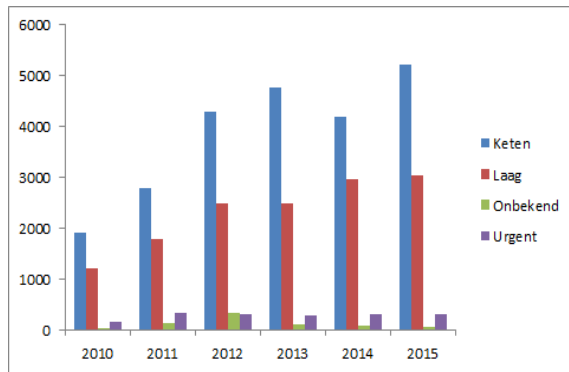
1. Aantal afgegeven signalen en aantal matches
2. Aantal afgegeven signalen in relatie tot aantal jongeren
3. Aantal afgegeven signalen per domein en instelling
4. Aantal afgegeven signalen per leeftijd

N.B. In deze rapportage zitten registraties met het signaaltype 'onbekend' (jongeren met een geheim adres). Hierdoor is vanuit het systeem voor de rapportages niet te beoordelen welke type signaal er over deze jongere is afgegeven.

## Aantal afgegeven signalen en matches (provinciebreed)

Onderstaande tabel geeft het aantal afgegeven signalen weer in ZvJG van de jaren 2010, 2011, 2012, 2013, 2014 en 2015. Tevens wordt in deze tabel het aantal matches vermeld, d.w.z. hoe vaak er meerdere signalen over een kind/jongere zijn afgegeven en heeft geleid tot het starten van zorgcoördinatie door BJZ of GGD.

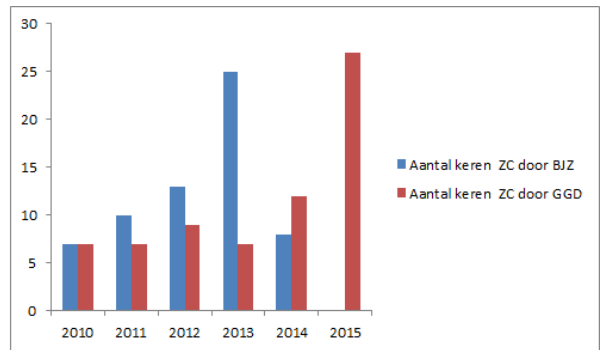
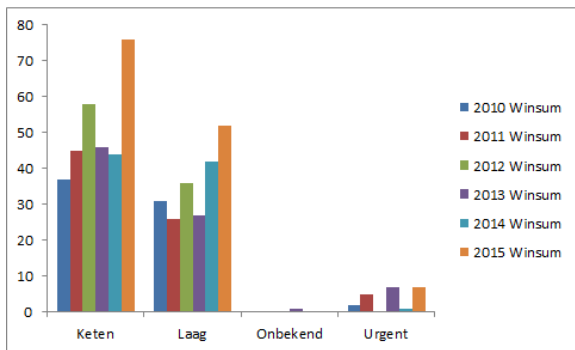
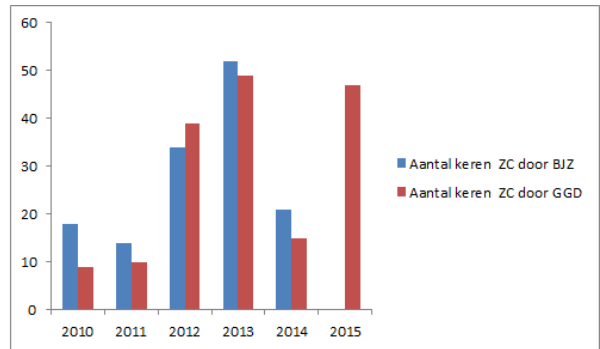
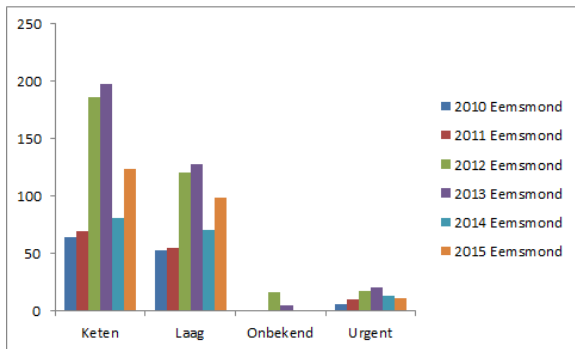
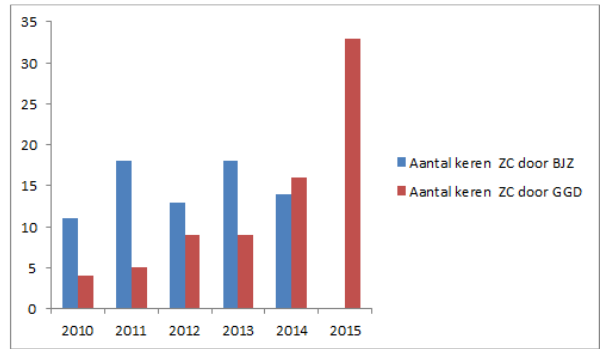
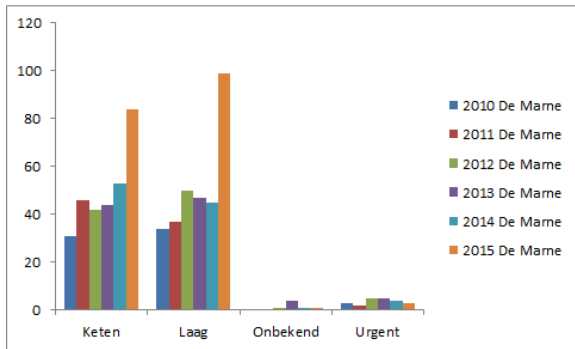
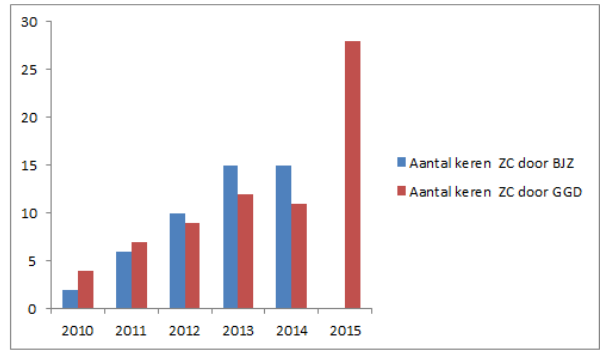
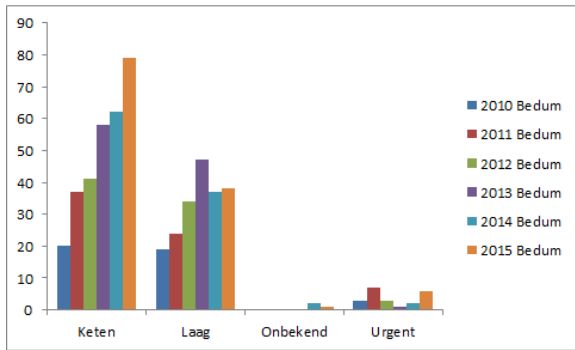
Jaar	Aantal afgegeven signalen					Aantal keren ZC door	
	Keten	Laag	Onbekend	Urgent	Totaal	BJZ	GGD
2010	1914	1210	30	175	3329	372	255
2011	2800	1794	140	338	5072	425	526
2012	4302	2499	339	303	7433	1117	826
2013	4775	2483	117	299	7577	1334	962
2014	4202	2973	81	326	7582	1003	978
2015	5229	3031	63	321	8644	-----	1952



## Aantal afgegeven signalen en matches in de regio

Gelijk aan voorgaande tabel en grafieken, onderstaand de gegevens voor de verschillende gemeenten binnen de regio.

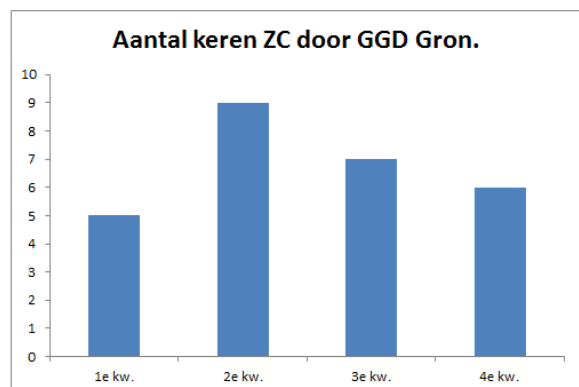
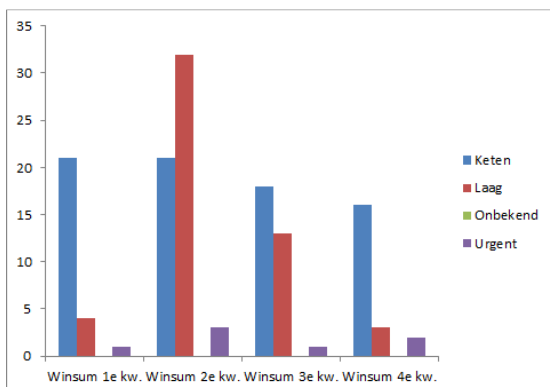
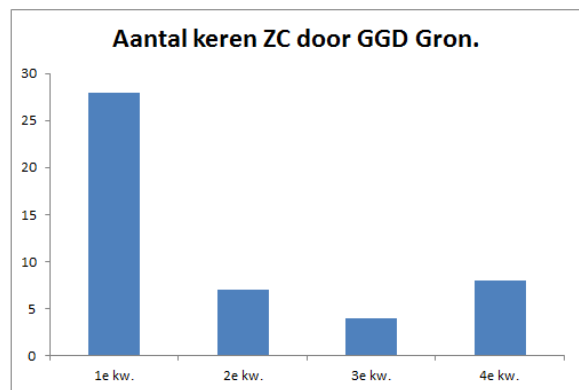
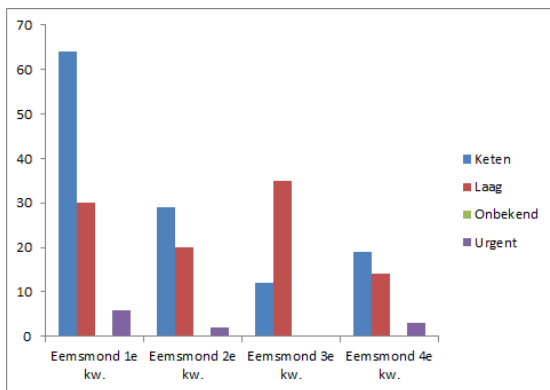
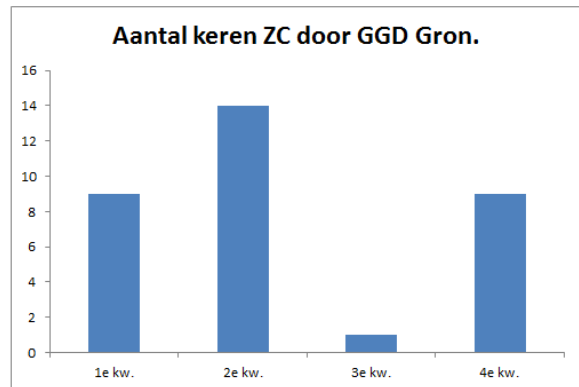
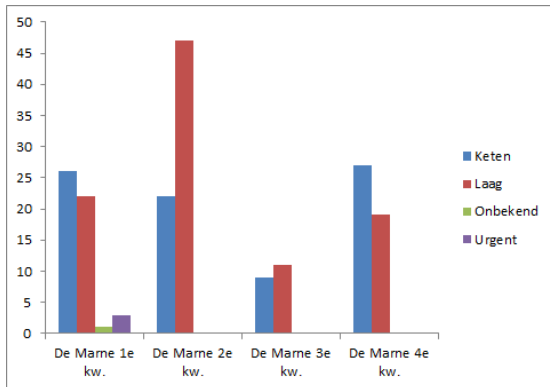
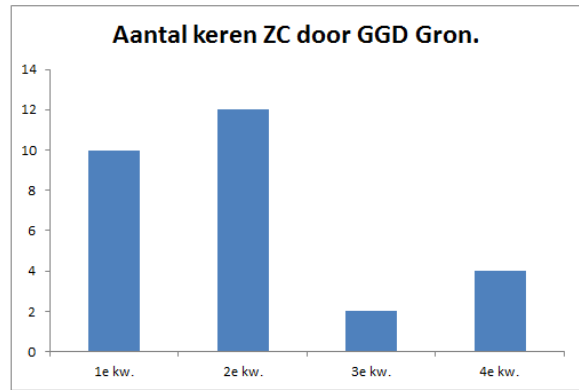
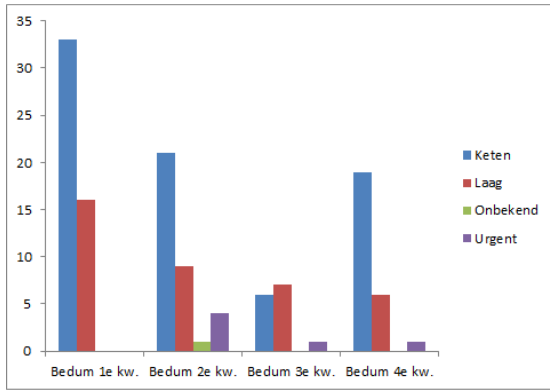
Jaar	Gemeente	Aantal afgegeven signalen					Aantal keren ZC door	
		Keten	Laag	Onbekend	Urgent	Totaal	BJZ	GGD
2010	Bedum	20	19		3	42	2	4
	De Marne	31	34		3	68	11	4
	Eemsumond	64	53		6	123	18	9
	Winsum	37	31		2	70	7	7
	TOTAAL	152	137		14	303	38	24
2011	Bedum	37	24		7	68	6	7
	De Marne	46	37		2	85	18	5
	Eemsumond	69	55		10	134	14	10
	Winsum	45	26		5	76	10	7
	TOTAAL	197	142		24	363	48	29
2012	Bedum	41	34		3	78	10	9
	De Marne	42	50	1	5	98	13	9
	Eemsumond	186	121	16	17	340	34	39
	Winsum	58	36			94	13	9
	TOTAAL	327	241	17	25	610	70	66
2013	Bedum	58	47		1	106	15	12
	De Marne	44	47	4	5	100	18	9
	Eemsumond	198	128	5	20	351	52	49
	Winsum	46	27	1	7	81	25	7
	TOTAAL	346	249	10	33	638	110	77
2014	Bedum	62	37	2	2	103	15	11
	De Marne	53	45	1	4	103	14	16
	Eemsumond	81	70	1	13	165	21	15
	Winsum	44	42		1	87	8	12
	TOTAAL	240	194	4	20	458	58	54
2015	Bedum	79	38	1	6	124		28
	De Marne	84	99	1	3	187		33
	Eemsumond	124	99		11	234		47
	Winsum	76	52		7	135		27
	TOTAAL	363	288	2	27	680		135





**In 2015 zijn onderstaande aantallen signalen binnen gekomen per gemeente en per kwartaal.**

2015		Aantal afgegeven signalen					Aantal keren ZC door	
Gemeente	Kwartaal	Keten	Laag	Onbekend	Urgent	Totaal	BJZ	GGD
Bedum	Q1	33	16			49		10
	Q2	21	9	1	4	35		12
	Q3	6	7		1	14		2
	Q4	19	6		1	26		4
	TOTAAL	79	38	1	6	124		28
De Marne	Q1	26	22	1	3	52		9
	Q2	22	47			69		14
	Q3	9	11			20		1
	Q4	27	19			46		9
	TOTAAL	84	99	1	3	187		33
Eemsmond	Q1	64	30		6	100		28
	Q2	29	20		2	51		7
	Q3	12	35			47		4
	Q4	19	14		3	36		8
	TOTAAL	124	99		11	234		47
Winsum	Q1	21	4		1	26		5
	Q2	21	32		3	56		9
	Q3	18	13		1	32		7
	Q4	16	3		2	21		6
	TOTAAL	76	52		7	135		27



## Aantal afgegeven signalen in relatie tot aantal jongeren

Onderstaande tabel vermeldt het aantal afgegeven signalen in ZvJG en legt daarbij een relatie met het aantal jongeren dat woonachtig is in de gemeente op peildatum 1-1-2014.

Jaar	Gemeente	Aantal afgegeven signalen				Totaal	Aantal 0-23	%
		Keten	Laag	Onb.	Urgent			
<b>2010</b>	Bedum	20	19		3	42	2918	1,4
	De Marne	31	34		3	68	2614	2,6
	Eemsmond	64	53		6	123	4378	2,8
	Winsum	37	31		2	70	3978	1,8
	TOTAAL	152	137		14	303	13888	2,2
<b>2011</b>	Bedum	37	24		7	68	2918	2,3
	De Marne	46	37		2	85	2614	3,3
	Eemsmond	69	55		10	134	4378	3,1
	Winsum	45	26		5	76	3978	1,9
	TOTAAL	197	142		24	363	13888	2,6
<b>2012</b>	Bedum	40	34		3	78	2918	2,7
	De Marne	41	49	1	5	98	2614	3,7
	Eemsmond	188	114	16	14	340	4378	7,8
	Winsum	60	37			94	3978	2,4
	TOTAAL	329	234	17	22	610	13888	4,4
<b>2013</b>	Bedum	58	47		1	106	2918	3,6
	De Marne	44	47	4	5	100	2614	3,8
	Eemsmond	198	128	5	20	351	4378	8,0
	Winsum	46	27	1	7	81	3978	2,0
	TOTAAL	346	249	10	33	638	13888	4,6
<b>2014</b>	Bedum	62	37	2	2	103	2909	3,5
	De Marne	53	45	1	4	103	2556	4,0
	Eemsmond	81	70	1	13	165	4278	3,9
	Winsum	44	42		1	87	3910	2,2
	TOTAAL	240	194	4	20	458	13653	3,6
<b>2015</b>	Bedum	79	38	1	6	124	2909	4,3
	De Marne	84	99	1	3	187	2556	7,3
	Eemsmond	124	99		11	234	4278	5,5
	Winsum	76	52		7	135	3910	5,0
	TOTAAL	363	288	2	27	680	13653	5,0

## Aantal afgegeven signalen per domein en instelling

Onderstaande tabellen geven per gemeente het totaal aantal afgegeven signalen in ZvJG per domein en per instelling. Aansluitend worden de instellingen genoemd die wel aangesloten zijn, maar waarvan de medewerkers nog geen signalen afgegeven hebben in ZvJG. De eindtotaal van de domein/instelling en leeftijd komt niet overeen met de eindtotaal van de hiervoor vermelde cijfers. Het bestand waaruit deze gegevens gehaald worden is een dynamisch bestand.

### Gemeente Bedum

Instellingen die in 2015 signalen afgegeven hebben in ZvJG:

Domein	Instelling	Keten	Laag	Onbekend	Urgent	Eindtotaal
AMW	MJD	1				1
	St. Welzijn & Dienstverlening	9	3			12
Gezondheidszorg	GGD Groningen	27	20	1		48
	Molendrift		1			1
	Verslavingszorg NoordNederland	1				1
Jeugdzorg	Elker	7				7
	Juneco		1			1
	St. Jeugdbescherming Noord	26				26
	Veilig Thuis Groningen		5			5
	William Schrikker Groep	2				2
Leerplicht	Gemeente Bedum		1			1
Onderwijs MBO	Noorderpoort				1	1
	Rebound MBO		1			1
Onderwijs PO	CBS Regenboog		1			1
Onderwijs VO	Gomarus College		1			1
	Zernike College				1	1
Veiligheid	Halt Noord-Nederland		4			4
Welzijn	's Heeren Loo Noordoost		1			1
	Leger des Heils Noord	1				1
	SZ en Werk De Marne en Winsum		2		1	3
	Team 050	7				7
			<b>81</b>	<b>41</b>	<b>1</b>	<b>3</b>

**Instellingen die wel aangesloten zijn maar nog geen signaal hebben afgegeven:**

GEMEENTE BEDUM	ORGANISATIE
	Beertje Paddington
	Cdbs de Akker
	Huisarts Zwaantje Regtop
	Sg. PSZ gemeente Bedum
	Stichting Welzijn Bedum

**Gemeente De Marne**

Instellingen die in 2015 signalen afgegeven hebben in ZvJG:

Domein	Instelling	Keten	Laag	Onbekend	Urgent	Eindtotaal
AMW	MJD	4				4
	St. Welzijn & Dienstverlening	4				4
Gezondheidszorg	GGD Groningen	34	43	1		78
	Verslavingszorg NoordNederland		1			1
Jeugdzorg	Elker	10			1	11
	Juneco		1			1
	St. Jeugdbescherming Noord	10				10
	Veilig Thuis Groningen	6	15			21
	William Schrikker Groep	9				9
Kinderopvang	Stg. PSZ De Marne		3			3
Leerplicht	Gemeente Bedum		4			4
Onderwijs MBO	Rebound MBO		1		1	2
Onderwijs PO	GBS de Handpalm		1			1
Onderwijs VO	Augustinuscoll A. de Ruyterln		1			1
	Gomarus College		1			1
	Het Hogeland College		1		1	2
	Heyerdahlcollege		1			1
Speciaal voortgezet onderwijs	Prof. W.J. Bladergroenschool		1			1
Veiligheid	Halt Noord-Nederland		1			1
	Veiligheidshuis Groningen		8			8
Welzijn	Het Kopland	3				3
	Novo		6			6
	SZ en Werk De Marne en Winsum		7			7
	Team 050	1				1
		<b>81</b>	<b>96</b>	<b>1</b>	<b>3</b>	<b>181</b>

**Instellingen die wel aangesloten zijn maar nog geen signaal hebben afgegeven:**

GEMEENTE DE MARNE	ORGANISATIE
	CBS de Regenboog
	CBS Hendrik de Cockschool
	Gemeente De Marne
	Huisarts + Apotheek Zoutkamp
	Ichthusschool
	Kindercentrum De Grondzeiler
	St. Jozefschool
	Stichting Keroazie
	Zorgloket Gemeente De Marne

**Gemeente Eemsmond**

Instellingen die in 2015 signalen afgegeven hebben in ZvJG:

Domein	Instelling	Keten	Laag	Urgent	Eindtotaal
AMW	MJD	25	19	6	50
Gezondheidszorg	GGD Groningen	36	38		74
	Inter-Psy		1		1
	Verslavingszorg NoordNederland	1			1
Jeugdzorg	Elker	9			9
	St. Jeugdbescherming Noord	23			23
	Veilig Thuis Groningen	1	21		22
	William Schrikker Groep	7			7
Onderwijs MBO	Alfa-college		1	1	2
	AOC Terra MBO		1		1
	Noorderpoort		6	1	7
	Noorderpoort School voor ICT		1		1
Onderwijs VO	Gomarus College			1	1
Speciaal voortgezet onderwijs	De Wingerd so/vso zml		2		2
	Lieflandschool, W.A. van			1	1
Veiligheid	Halt Noord-Nederland		1		1
Welzijn	Leger des Heils Noord	12			12
	MEE		1		1
	Novo		1		1
	Team 050	1			1
		<b>115</b>	<b>93</b>	<b>10</b>	<b>218</b>

**Instellingen die wel aangesloten zijn maar nog geen signaal hebben afgegeven:**

GEMEENTE EEMSMOND	ORGANISATIE
	CBS de Noordkaap
	CBS de Rank
	CBS De Regenboog
	CBS H.H. Simonides
	Kinderdagverblijf Jodocus
	Kinderopvang Thuishuis Maminet
	Kinderopvang Tjarietstee

**Gemeente Winsum**

Instellingen die in 2015 signalen afgegeven hebben in ZvJG:

Domein	Instelling	Keten	Laag	Urgent	Eindtotaal
AMW	MJD	1			1
	St. Welzijn & Dienstverlening	8			8
	Stichting Welstad	1		1	2
Gezondheidszorg	GGD Groningen	26	26		52
	Jonx / Lentis		1		1
Jeugdzorg	Elker	9			9
	Juneco			1	1
	St. Jeugdbescherming Noord	16			16
	Veilig Thuis Groningen	1	2		3
	William Schrikker Groep	2			2
Leerplicht	Gemeente Bedum		1		1
Onderwijs MBO	Alfa-college			1	1
	AOC Terra MBO		1		1
	Noorderpoort			1	1
Onderwijs PO	CBS De Wingerd		1		1
Onderwijs VO	Rebound Groningen		1		1
	Wessel Gansfort College			1	1
Speciaal onderwijs	SBO dr. Bekenkampschool		2		2
Welzijn	Leger des Heils Noord	5			5
	Novo		2		2
	Stichting Community Support		2		2
	SZ en Werk De Marne en Winsum		8	1	9
	Team 050	4			4
			<b>73</b>	<b>47</b>	<b>6</b>

**Instellingen die wel aangesloten zijn maar nog geen signaal hebben afgegeven:**

GEMEENTE WINSUM	ORGANISATIE
	Basisschool de Piramiden
	CBS de Borgschool
	CBS de Meander
	CBS Ichthus
	GBS de Wierde
	Gemeente Winsum
	Jongerenwerk Barkema/de Haan
	OBS Kromme Akkers
	OGGZ netwerk gemeente Winsum
	Praktijk Kind in Beeld

**Aantal afgegeven signalen per leeftijd**

Onderstaande tabel geeft aan het aantal afgegeven signalen in ZvJG over 2015 uitgesplitst naar leeftijd van de jeugdige.

Gem. Woonpl. jongere	Leeftijd	Keten	Laag	Onbekend	Urgent	Eindtotaal
Bedum	0	2	7			9
	1	2	5			7
	2	6	1	1		8
	3	2	5			7
	4	8	4			12
	5	4	1			5
	6	5	2			7
	7	7				7
	8		1			1
	9	2				2
	10	3				3
	11	1				1
	12	4	2			6
	13	2	2			4
	14	8	4			12
	15	4	2			6
	16	4	3		1	8
	17	9	1		2	12
	18	5	1			6
19	3				3	
<b>Totaal Bedum</b>		<b>81</b>	<b>41</b>	<b>1</b>	<b>3</b>	<b>126</b>



Gem. Woonpl. jongere	Leeftijd	Keten	Laag	Onbekend	Urgent	Eindtotaal
De Marne	0	7	7			14
	1	2	4	1		7
	2	6	2			8
	3	5	8			13
	4	5	3			8
	5	4	7			11
	6	5	2			7
	7	10	10			20
	8		2			2
	9	1	3			4
	10	1	9			10
	11		2			2
	13	10	7			17
	14	2	8			10
	15	5	8		2	15
	16	8	7		1	16
	17	4	2			6
	18	1				1
	19	4	3			7
	20	1	2			3
<b>Totaal De Marne</b>		<b>81</b>	<b>96</b>	<b>1</b>	<b>3</b>	<b>181</b>

Gem. Woonpl. jongere	Leeftijd	Keten	Laag	Urgent	Eindtotaal
Eemmond	0	2	19		21
	1	2	4		6
	2	2	5		7
	3	4	5	1	10
	4	3	5		8
	5	16	5	1	22
	6	10	4		14
	7	2	6		8
	8	8	2	1	11
	9	5	5	1	11
	10	9	4		13
	11	9			9
	12	2	2		4
	13	12	7	1	20
	14	6	2	1	9
	15	3	3	1	7
	16	4	2	1	7
	17	10	3		13
	18	3	4		7
	19	3	4	2	9
	21		2		2
<b>Totaal Eemmond</b>		<b>115</b>	<b>93</b>	<b>10</b>	<b>218</b>

<b>Gem. Woonpl. jongere</b>	<b>Leeftijd</b>	<b>Keten</b>	<b>Laag</b>	<b>Urgent</b>	<b>Eindtotaal</b>
<b>Winsum</b>	<b>0</b>	7	3		10
	<b>2</b>	5	2	1	8
	<b>3</b>	4	2		6
	<b>4</b>	1			1
	<b>5</b>	3			3
	<b>6</b>	2	2		4
	<b>7</b>	3			3
	<b>8</b>		1		1
	<b>9</b>	1			1
	<b>10</b>	8	6		14
	<b>11</b>	2	2		4
	<b>12</b>	8	8		16
	<b>13</b>	2	5		7
	<b>14</b>	4		1	5
	<b>15</b>	7	5		12
	<b>16</b>	7	6		13
	<b>17</b>	8	4	4	16
	<b>19</b>	1	1		2
<b>Totaal Winsum</b>		<b>73</b>	<b>47</b>	<b>6</b>	<b>126</b>

# Zorg voor Jeugd Groningen

verwijsindex in de provincie Groningen

## Jaarrapportage 2015

### Periode:

Januari t/m december 2015

### Regio:

Delfzijl  
Appingedam  
Loppersum



## Inleiding

Hierbij ontvangt u de kwantitatieve jaarrapportage 2015 over het gebruik van de lokale verwijsindex binnen Zorg voor Jeugd Groningen (ZvJG). Deze jaarrapportage is gebaseerd op de cijfers die eerder al in de kwantitatieve rapportages over de kwartalen 1, 2, 3 en 4 opgesteld en verspreid zijn. Doel van deze jaarrapportage is om op een beknopte wijze inzicht te geven in het gebruik van ZvJG. Gebaseerd op eerdere afspraken is ook deze jaarrapportage toegespitst per regio. Alleen in het eerste gedeelte van deze jaarrapportage worden enkele cijfers op provinciaal niveau vermeld.

Deze jaarrapportage geeft uitsluitend een weergave van geregistreerde gegevens. Duiding van (patronen in) deze gegevens is een lokale aangelegenheid van de regionaal samenwerkende gemeenten cq. van een gemeente afzonderlijk.

Deze kwantitatieve jaarrapportage is opgesteld vanuit de GGD door de regiobeheerder Ben Boddie. Bij vragen of opmerkingen kan contact opgenomen worden met hem (bereikbaar op telefoonnummer: 050-3674582 of via mail: [ben.boddie@ggd.groningen.nl](mailto:ben.boddie@ggd.groningen.nl))

Deze kwantitatieve rapportage bestaat uit de volgende overzichten waarvan de eerste twee overzichten de ontwikkeling laat zien van start ZvJG tot 2016, provincie breed en voor de regio.

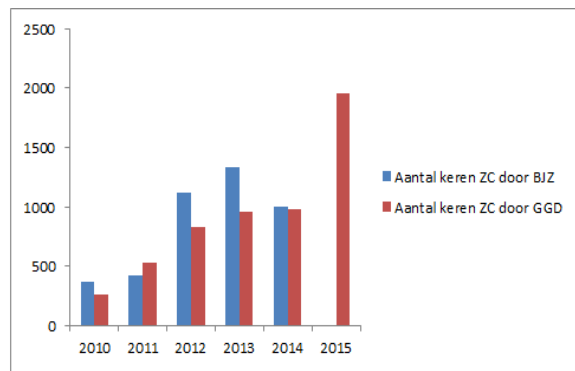
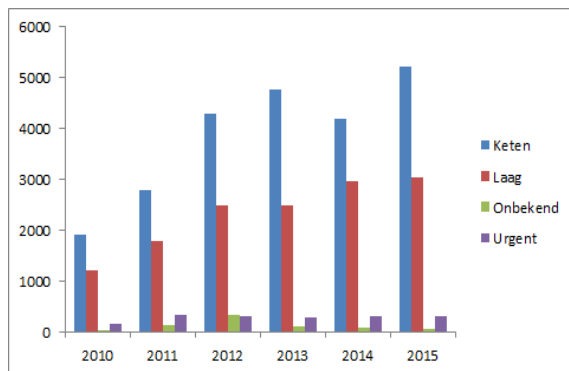
1. Aantal afgegeven signalen en aantal matches
2. Aantal afgegeven signalen in relatie tot aantal jongeren
3. Aantal afgegeven signalen per domein en instelling
4. Aantal afgegeven signalen per leeftijd

N.B. In deze rapportage zitten registraties met het signaaltype 'onbekend' (jongeren met een geheim adres). Hierdoor is vanuit het systeem voor de rapportages niet te beoordelen welke type signaal er over deze jongere is afgegeven.

## Aantal afgegeven signalen en matches (provinciebreed)

Onderstaande tabel geeft het aantal afgegeven signalen weer in ZvJG van de jaren 2010, 2011, 2012, 2013, 2014 en 2015. Tevens wordt in deze tabel het aantal matches vermeld, d.w.z. hoe vaak er meerdere signalen over een kind/jongere zijn afgegeven en heeft geleid tot het starten van zorgcoördinatie door BJZ of GGD.

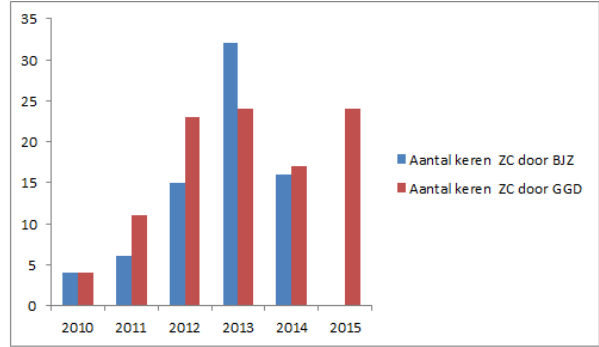
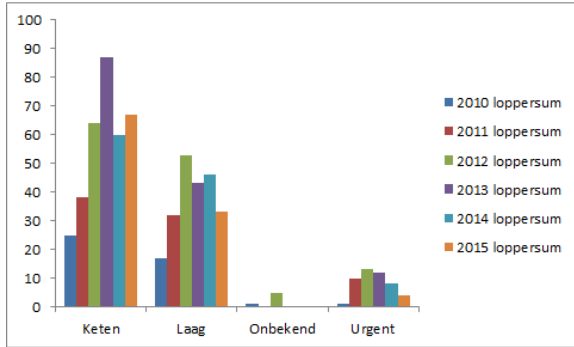
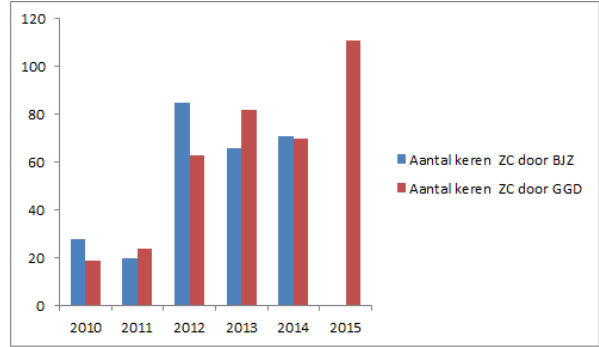
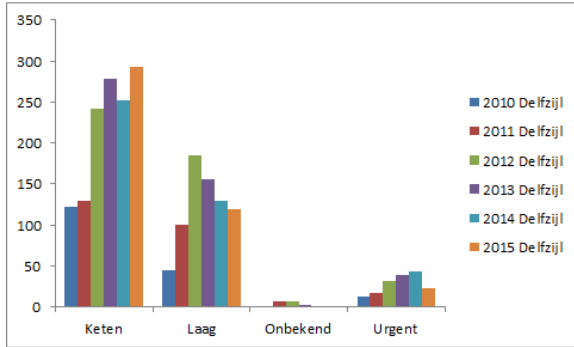
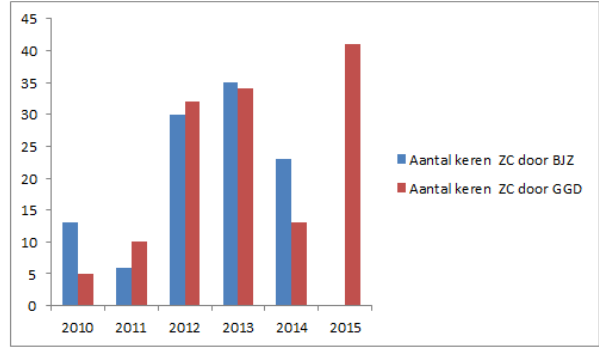
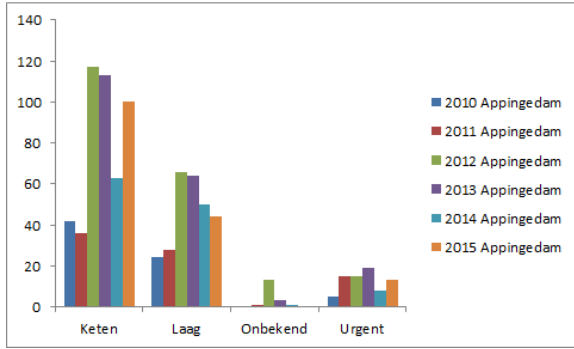
Jaar	Aantal afgegeven signalen					Aantal keren ZC door	
	Keten	Laag	Onbekend	Urgent	Totaal	BJZ	GGD
2010	1914	1210	30	175	3329	372	255
2011	2800	1794	140	338	5072	425	526
2012	4302	2499	339	303	7433	1117	826
2013	4775	2483	117	299	7577	1334	962
2014	4202	2973	81	326	7582	1003	978
2015	5229	3031	63	321	8644	-----	1952



## Aantal afgegeven signalen en matches in de regio

Gelijk aan voorgaande tabel en grafieken, onderstaand de gegevens voor de verschillende gemeenten binnen de regio.

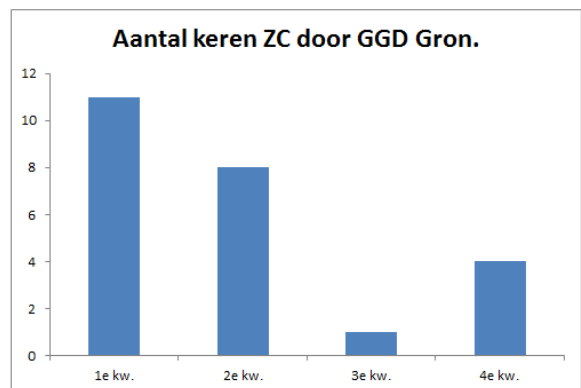
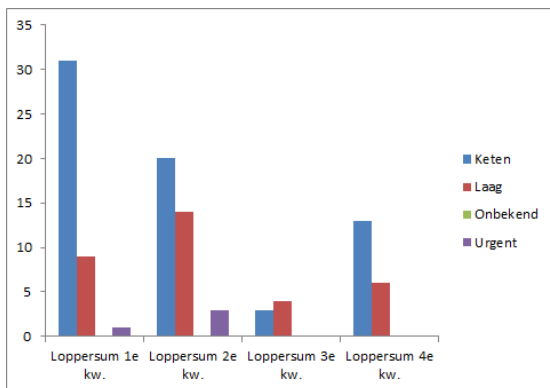
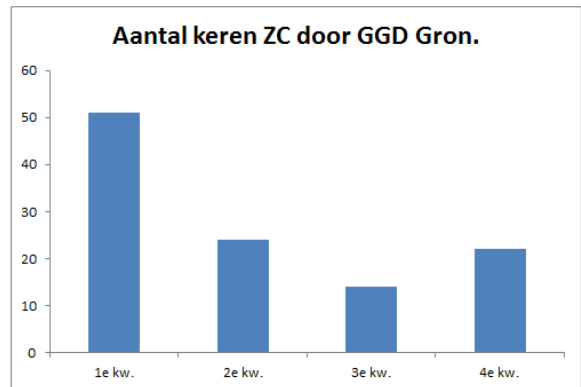
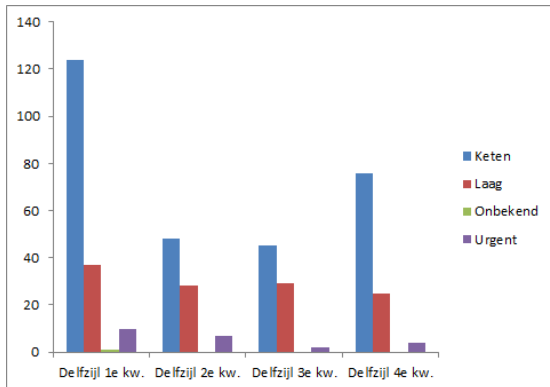
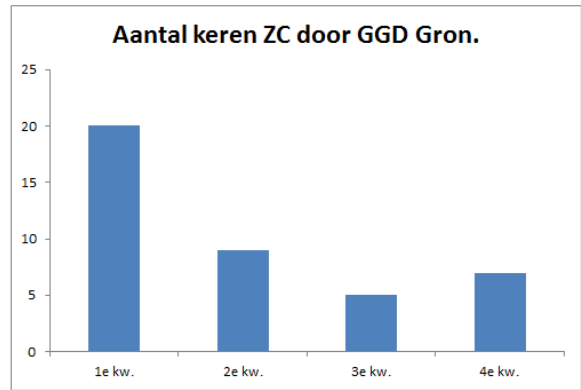
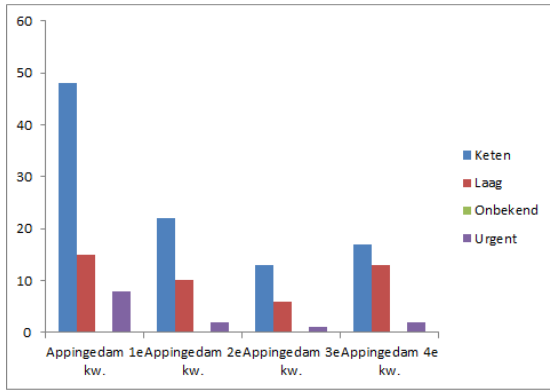
Jaar	Gemeente	Aantal afgegeven signalen					Aantal keren ZC door	
		Keten	Laag	Onbekend	Urgent	Totaal	BJZ	GGD
<b>2010</b>	Appingedam	42	24		5	71	13	5
	Delfzijl	122	44		13	179	28	19
	Loppersum	25	17	1	1	44	4	4
	<b>TOTAAL</b>	<b>189</b>	<b>85</b>	<b>1</b>	<b>19</b>	<b>294</b>	<b>45</b>	<b>28</b>
<b>2011</b>	Appingedam	36	28	1	15	80	6	10
	Delfzijl	130	100	6	17	253	20	24
	Loppersum	38	32		10	80	6	11
	<b>TOTAAL</b>	<b>204</b>	<b>160</b>	<b>7</b>	<b>42</b>	<b>413</b>	<b>32</b>	<b>45</b>
<b>2012</b>	Appingedam	117	66	13	15	211	30	32
	Delfzijl	242	185	7	32	466	85	63
	Loppersum	64	53	5	13	135	15	23
	<b>TOTAAL</b>	<b>423</b>	<b>304</b>	<b>25</b>	<b>60</b>	<b>812</b>	<b>130</b>	<b>118</b>
<b>2013</b>	Appingedam	113	64	3	19	199	35	34
	Delfzijl	278	156	3	39	476	66	82
	Loppersum	87	43		12	142	32	24
	<b>TOTAAL</b>	<b>478</b>	<b>263</b>	<b>6</b>	<b>70</b>	<b>817</b>	<b>133</b>	<b>140</b>
<b>2014</b>	Appingedam	63	50	1	8	122	23	13
	Delfzijl	252	129		43	424	71	70
	Loppersum	60	46		8	114	16	17
	<b>TOTAAL</b>	<b>375</b>	<b>225</b>	<b>1</b>	<b>59</b>	<b>660</b>	<b>110</b>	<b>100</b>
<b>2015</b>	Appingedam	100	44		13	157		41
	Delfzijl	293	119	1	23	436		111
	Loppersum	67	33		4	104		24
	<b>TOTAAL</b>	<b>460</b>	<b>196</b>	<b>1</b>	<b>40</b>	<b>697</b>		<b>176</b>



**In 2015 zijn onderstaande aantallen signalen binnen gekomen per gemeente en per kwartaal.**

2015		Aantal afgegeven signalen					Aantal keren ZC door	
Gemeente	Kwartaal	Keten	Laag	Onbekend	Urgent	Totaal	BJZ	GGD
Appingedam	Q1	48	15		8	71		20
	Q2	22	10		2	34		9
	Q3	13	6		1	20		5
	Q4	17	13		2	32		7
	TOTAAL	100	44		13	157		41
Delfzijl	Q1	124	37	1	10	172		51
	Q2	48	28		7	83		24
	Q3	45	29		2	76		14
	Q4	76	25		4	105		22
	TOTAAL	293	119	1	23	436		111
Loppersum	Q1	31	9		1	41		11
	Q2	20	14		3	37		8
	Q3	3	4			7		1
	Q4	13	6			19		4
	TOTAAL	67	33		4	104		24





## Aantal afgegeven signalen in relatie tot aantal jongeren

Onderstaande tabel vermeldt het aantal afgegeven signalen in ZvJG en legt daarbij een relatie met het aantal jongeren dat woonachtig is in de gemeente op peildatum 1-1-2014.

Jaar	Gemeente	Aantal afgegeven signalen					Aantal	
		Keten	Laag	Onb.	Urgent	Totaal	0-23	%
2010	Appingedam	42	24		5	71	2926	2,4
	Delfzijl	122	44		13	179	6401	2,8
	Loppersum	25	17	1	1	44	2755	1,6
	TOTAAL	189	85	1	19	294	12082	2,4
2011	Appingedam	36	28	1	15	80	2926	2,7
	Delfzijl	130	100	6	17	253	6401	4,0
	Loppersum	38	32		10	80	2755	2,9
	TOTAAL	204	160	7	42	413	12082	3,4
2012	Appingedam	117	66	13	15	211	2926	7,2
	Delfzijl	242	185	7	32	466	6401	7,3
	Loppersum	64	53	5	13	135	2755	4,9
	TOTAAL	423	304	25	60	812	12082	6,7
2013	Appingedam	113	64	3	19	199	2926	6,8
	Delfzijl	278	156	3	39	476	6401	7,4
	Loppersum	87	43		12	142	2755	5,2
	TOTAAL	478	263	6	70	817	12082	6,8
2014	Appingedam	63	50	1	8	122	2921	4,2
	Delfzijl	252	129		43	424	6242	6,8
	Loppersum	60	46		8	114	2726	4,2
	TOTAAL	375	225	1	59	660	11889	5,6
2015	Appingedam	100	44		13	157	2921	5,4
	Delfzijl	293	119	1	23	436	6242	7,0
	Loppersum	67	33		4	104	2726	3,8
	TOTAAL	460	196	1	40	697	11889	5,9

## Aantal afgegeven signalen per domein en instelling

Onderstaande tabellen geven per gemeente het totaal aantal afgegeven signalen in ZvJG per domein en per instelling. Aansluitend worden de instellingen genoemd die wel aangesloten zijn, maar waarvan de medewerkers nog geen signalen afgegeven hebben in ZvJG. De eindtotalen van de domein/instelling en leeftijd komt niet overeen met de eindtotalen van de hiervoor vermelde cijfers. Het bestand waaruit deze gegevens gehaald worden is een dynamisch bestand.

### Gemeente Appingedam

Instellingen die in 2015 signalen afgegeven hebben in ZvJG:

Domein	Instelling	Keten	Laag	Urgent	Eindtotaal
AMW	Limor		1		1
	MJD	5	2		7
	St. Welzijn & Dienstverlening	2	3		5
Gezondheidszorg	Accare UCKJP		1		1
	AndersOm thuiszorgbegeleiding		1		1
	GGD Groningen	55	8	2	65
	Psychologenpraktijk Ad-RM		1		1
Jeugd-en jongerenwerk	ASWA Appingedam		1		1
Jeugdzorg	Elker	7			7
	Leger des Heils Jeugdz-Reclas		1		1
	St. Jeugdbescherming Noord	20			20
	Veilig Thuis Groningen	3	5		8
	William Schrikker Groep	7			7
	Woongroep de Robijn		1		1
Leerplicht	Gemeente Delfzijl		5		5
	RMC Noord Groningen		1	3	4
Onderwijs MBO	Alfa-college		2	1	3
	Noorderpoort		2	1	3
Onderwijs VO	Eemsdeltacoll. loc. Eelwerd		2	2	4
	Eemsdeltacoll. loc. Siddeburen		3		3
	H.N. Werkman College			1	1
Speciaal onderwijs	SWV204/209			3	3
Speciaal voortgezet onderwijs	VSO Diamant College		1		1
Welzijn	's Heeren Loo Noordoost		2		2
	Novo		1		1
	Team 050	1			1
AMW	MJD	1			1
	St. Welzijn & Dienstverlening	8			8
	Stichting Welstad	1		1	2
Gezondheidszorg	GGD Groningen	26	26		52
	Jonx / Lentis		1		1
Jeugdzorg	Elker	9			9
	Juneco			1	1
	St. Jeugdbescherming Noord	16			16
	Veilig Thuis Groningen	1	2		3
	William Schrikker Groep	2			2
Leerplicht	Gemeente Bedum		1		1

Onderwijs MBO	Alfa-college		1	1
	AOC Terra MBO	1		1
	Noorderpoort		1	1
Onderwijs PO	CBS De Wingerd	1		1
Onderwijs VO	Rebound Groningen	1		1
	Wessel Gansfort College		1	1
Speciaal onderwijs	SBO dr. Bekenkampschool	2		2
Welzijn	Leger des Heils Noord	5		5
	Novo	2		2
	Stichting Community Support	2		2
	SZ en Werk De Marne en Winsum	8	1	9
	Team 050	4		4
		<b>173</b>	<b>91</b>	<b>19</b>
				<b>283</b>

**Instellingen die wel aangesloten zijn maar nog geen signaal hebben afgegeven:**

GEMEENTE APPINGEDAM	ORGANISATIE
	Huisartsen ME Gelling-Frankes
	Huisartsenpr A.B. Nieuwenhuis
	Huisartspraktijk J.S. Wijkema
	Kinese Fysiotherapeuten

**Gemeente Delfzijl**

Instellingen die in 2015 signalen afgegeven hebben in ZvJG:

Domein	Instelling	Keten	Laag	Onbekend	Urgent	Eindtotaal
AMW	Limor		2			2
	MJD	5	2			7
	St. Welzijn & Dienstverlening	4	1			5
Gemeente	ISD Noordoost		3			3
Gezondheidszorg	Accare UCKJP		1			1
	AndersOm thuiszorgbegeleiding		1			1
	GGD Groningen	135	34	1	3	173
	Huisartspraktijk Arntzen		1			1
	Jonx / Lentis		2			2
	Verslavingszorg NoordNederland	2	1			3
Jeugd-en jongerenwerk	ASWA Appingedam		1			1
Jeugdzorg	Elker	21				21
	Juneco				1	1
	Leger des Heils Jeugdz-Reclas		1			1
	St. Jeugdbescherming Noord	70				70
	Veilig Thuis Groningen	7	21			28
	William Schrikker Groep	14				14
Leerplicht	Gemeente Delfzijl		12		5	17
	Gemeente Groningen dienst OCSW				1	1
	RMC Noord Groningen		1		1	2
Onderwijs MBO	Noorderpoort		5		1	6

Onderwijs PO	Noordkwartier	5	2	7		
	Stg. Marenland	3	1	4		
Onderwijs VO	Campus Winschoten Dollard col	1		1		
	Dollard college (Woldendorp)		1	1		
	Eemsdeltacoll. loc. Eelwerd	2	6	8		
	Eemsdeltacoll. loc. Siddeburen	6	1	7		
	Ubbo Emmius Stadskanaal	1		1		
	Ubbo Emmius Veendam	1		1		
Speciaal onderwijs	RENN4, project Keerpunt	2		2		
Speciaal voortgezet onderwijs	Prof. W.J. Bladergroenschool	1		1		
Veiligheid	Halt Noord-Nederland	4		4		
	Leger des Heils RIBW-jeugd	1		1		
	Veiligheidshuis Groningen	2		2		
Welzijn	De Ploeg MPG project Groningen	4		4		
	Leger des Heils Noord	12		12		
	Novo	3		3		
	Team 050	4		4		
		<b>279</b>	<b>120</b>	<b>1</b>	<b>23</b>	<b>423</b>

**Instellingen die wel aangesloten zijn maar nog geen signaal hebben afgegeven:**

GEMEENTE DELFZIJL	ORGANISATIE
	GBS Het Bakken
	Huisartsenpraktijk Blonk
	Huisartsenpraktijk Patandin
	Huisartsenpraktijk Poseidon
	Huisartsenpraktijk WebsterKarg
	Noorderpoort

Instellingen die in 2015 signalen afgegeven hebben in ZvJG:

**Gemeente Loppersum**

Domein	Instelling	Keten	Laag	Urgent	Eindtotaal
AMW	MJD	3			3
	St. Welzijn & Dienstverlening	5	4		9
Gezondheidszorg	AndersOm thuiszorgbegeleiding		1		1
	GGD Groningen	34	12		46
	Psychologenpraktijk Ad-RM		1		1
Jeugdzorg	Elker	3			3
	St. Jeugdbescherming Noord	14			14
	Veilig Thuis Groningen		3		3
	William Schrikker Groep	8			8
Kinderopvang	COP Groep		1		1
	Kids2b		1	1	2
Leerplicht	Gemeente Delfzijl		3	1	4
Onderwijs MBO	Alfa-college			1	1
	Noorderpoort			1	1
	Roc Menso Alting College		1		1
Onderwijs PO	Klim-op school			1	1
	Stg. Marenland		1		1
Onderwijs VO	H.N. Werkman College		1		1
	Praedinius Gymnasium			1	1
	Rebound Groningen			1	1
Welzijn	De Zijlen		2		2
	Het Kopland	2			2
	Leger des Heils Noord	1			1
	SZ en Werk De Marne en Winsum			1	1
	Team 050	2	1		3
		<b>72</b>	<b>32</b>	<b>8</b>	<b>112</b>

**Instellingen die wel aangesloten zijn maar nog geen signaal hebben afgegeven:**

GEMEENTE LOPPERSUM	ORGANISATIE
	OBS De Zandplaat
	Ouders & Co

## Aantal afgegeven signalen per leeftijd

Onderstaande tabel geeft aan het aantal afgegeven signalen in ZvJG over 2015 uitgesplitst naar leeftijd van de jeugdige.

Gem. Woonpl. jongere	Leeftijd	Keten	Laag	Urgent	Eindtotaal
Appingedam	0	1	3		4
	1	2			2
	2	4	7		11
	3	3	2		5
	4	5	2	1	8
	5	12	4	2	18
	6	4	1		5
	7	4	3	1	8
	8	9			9
	9	6	2	1	9
	10		1		1
	12	3	2	1	6
	13	3	2		5
	14	3		1	4
	15	3	2		5
	16	13	5	4	22
	17	13	5	1	19
	18	6	2		8
	19	6	1	1	8
<b>Totaal Appingedam</b>		<b>100</b>	<b>44</b>	<b>13</b>	<b>157</b>

Gem. Woonpl. jongere	Leeftijd	Keten	Laag	Onbekend	Urgent	Eindtotaal
Delfzijl	0	6	12		1	19
	1	4	5			9
	2	13	4		1	18
	3	9	5		1	15
	4	9				9
	5	8	8		1	17
	6	7	4			11
	7	14	8	1		23
	8	11	2		1	14
	9	9	3			12
	10	11	4			15
	11	14	9		3	26
	12	14	6		1	21
	13	20	14		4	38
	14	23	8		2	33
	15	24	10		1	35
	16	20	3		5	28
	17	28	8		2	38
	18	19	4			23
	19	14	2			16
	20	2				2
21		1			1	
<b>Totaal Delfzijl</b>		<b>279</b>	<b>120</b>	<b>1</b>	<b>23</b>	<b>423</b>

<b>Gem. Woonpl. jongere</b>	<b>Leeftijd</b>	<b>Keten</b>	<b>Laag</b>	<b>Urgent</b>	<b>Eindtotaal</b>
<b>Loppersum</b>	<b>0</b>	4	2		6
	<b>1</b>	4			4
	<b>2</b>		2		2
	<b>3</b>	8	7	1	16
	<b>4</b>	6	4		10
	<b>5</b>	8	3		11
	<b>6</b>	1			1
	<b>7</b>	3			3
	<b>8</b>		1		1
	<b>9</b>	3			3
	<b>10</b>	1	2		3
	<b>11</b>	3	3	1	7
	<b>12</b>	2	1		3
	<b>13</b>	2	1		3
	<b>14</b>	8	1	1	10
	<b>15</b>	1	1		2
	<b>16</b>	6	2		8
	<b>17</b>	5	2	4	11
	<b>18</b>	4			4
	<b>19</b>	2		1	3
<b>20</b>	1			1	
<b>Totaal Loppersum</b>		<b>72</b>	<b>32</b>	<b>8</b>	<b>112</b>



# Zorg voor Jeugd Groningen

verwijsindex in de provincie Groningen

## Jaarrapportage 2015

### Periode:

Januari t/m december 2015

### Regio:

Groningen  
Haren  
Ten Boer



## Inleiding

Hierbij ontvangt u de kwantitatieve jaarrapportage 2015 over het gebruik van de lokale verwijfsindex binnen Zorg voor Jeugd Groningen (ZvJG). Deze jaarrapportage is gebaseerd op de cijfers die eerder al in de kwantitatieve rapportages over de kwartalen 1, 2, 3 en 4 opgesteld en verspreid zijn. Doel van deze jaarrapportage is om op een beknopte wijze inzicht te geven in het gebruik van ZvJG. Gebaseerd op eerdere afspraken is ook deze jaarrapportage toegespitst per regio. Alleen in het eerste gedeelte van deze jaarrapportage worden enkele cijfers op provinciaal niveau vermeld.

Deze jaarrapportage geeft uitsluitend een weergave van geregistreerde gegevens. Duiding van (patronen in) deze gegevens is een lokale aangelegenheid van de regionaal samenwerkende gemeenten cq. van een gemeente afzonderlijk.

Deze kwantitatieve jaarrapportage is opgesteld vanuit de GGD door de regiobeheerder Ben Boddie. Bij vragen of opmerkingen kan contact opgenomen worden met hem (bereikbaar op telefoonnummer: 050-3674582 of via mail: [ben.boddie@ggd.groningen.nl](mailto:ben.boddie@ggd.groningen.nl))

Deze kwantitatieve rapportage bestaat uit de volgende overzichten waarvan de eerste twee overzichten de ontwikkeling laat zien van start ZvJG tot 2016, provincie breed en voor de regio.

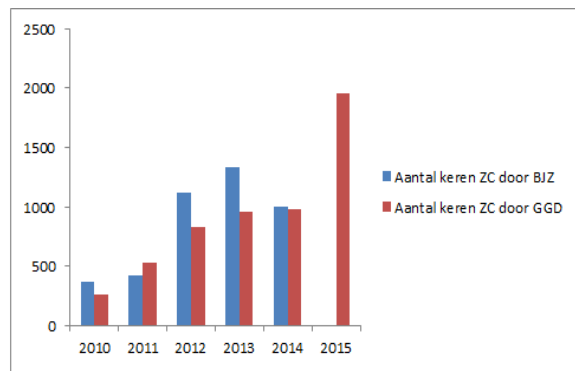
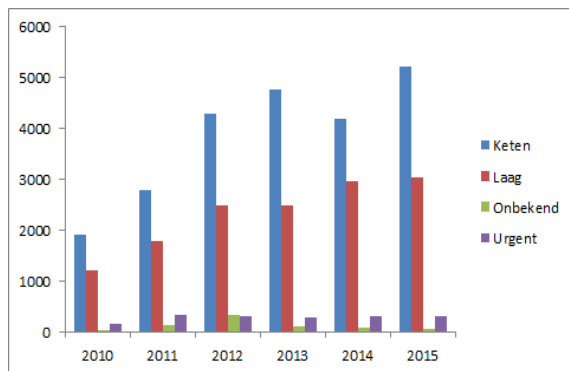
1. Aantal afgegeven signalen en aantal matches
2. Aantal afgegeven signalen in relatie tot aantal jongeren
3. Aantal afgegeven signalen per domein en instelling
4. Aantal afgegeven signalen per leeftijd

N.B. In deze rapportage zitten registraties met het signaaltype 'onbekend' (jongeren met een geheim adres). Hierdoor is vanuit het systeem voor de rapportages niet te beoordelen welke type signaal er over deze jongere is afgegeven.

## Aantal afgegeven signalen en matches (provinciebreed)

Onderstaande tabel geeft het aantal afgegeven signalen weer in ZvJG van de jaren 2010, 2011, 2012, 2013, 2014 en 2015. Tevens wordt in deze tabel het aantal matches vermeld, d.w.z. hoe vaak er meerdere signalen over een kind/jongere zijn afgegeven en heeft geleid tot het starten van zorgcoördinatie door BJZ of GGD.

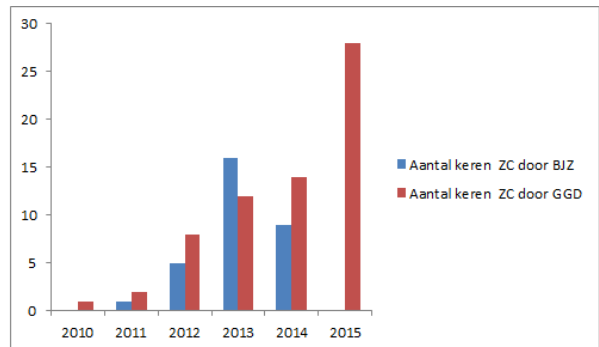
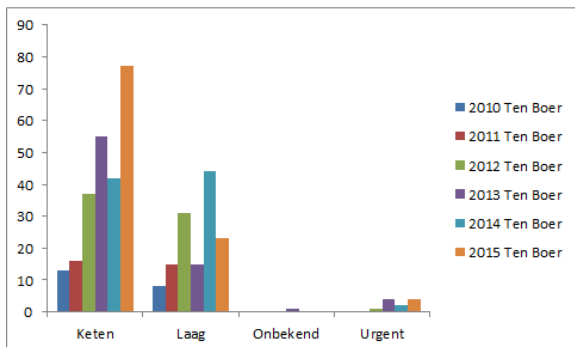
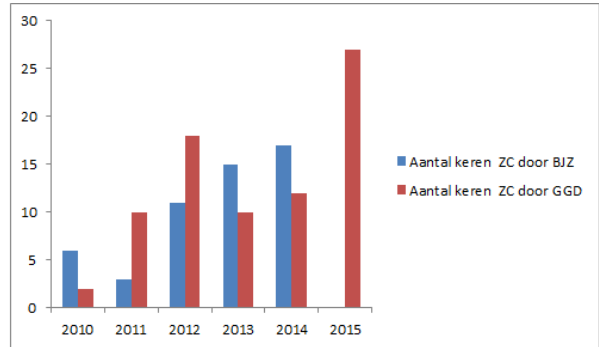
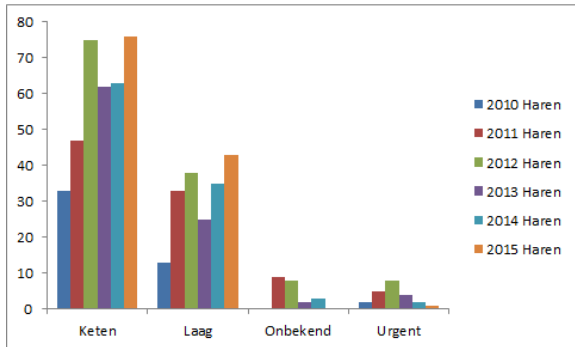
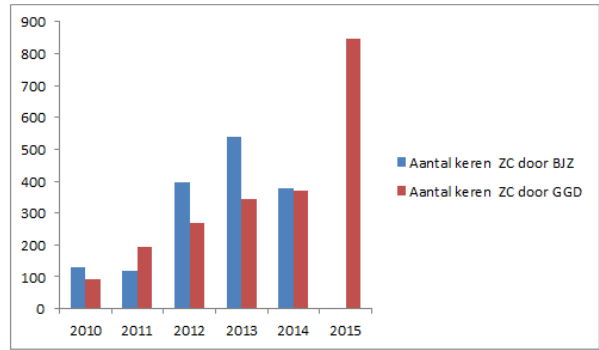
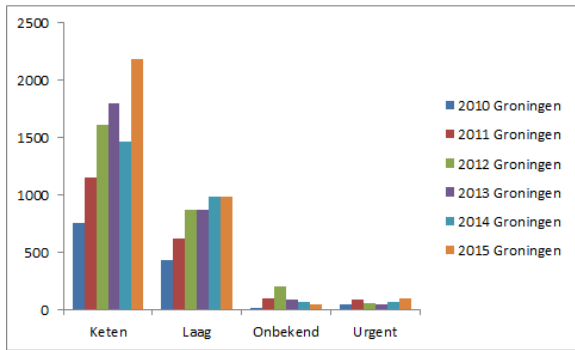
Jaar	Aantal afgegeven signalen					Aantal keren ZC door	
	Keten	Laag	Onbekend	Urgent	Totaal	BJZ	GGD
2010	1914	1210	30	175	3329	372	255
2011	2800	1794	140	338	5072	425	526
2012	4302	2499	339	303	7433	1117	826
2013	4775	2483	117	299	7577	1334	962
2014	4202	2973	81	326	7582	1003	978
2015	5229	3031	63	321	8644	-----	1952



## Aantal afgegeven signalen en matches in de regio

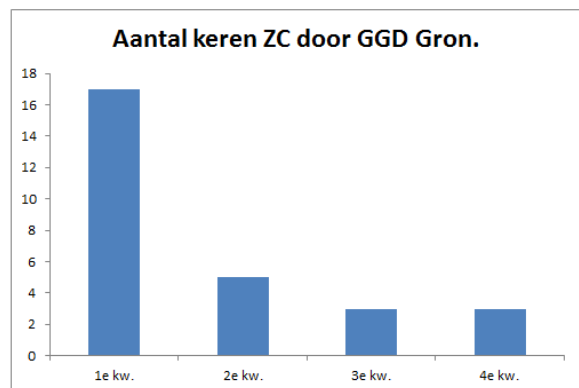
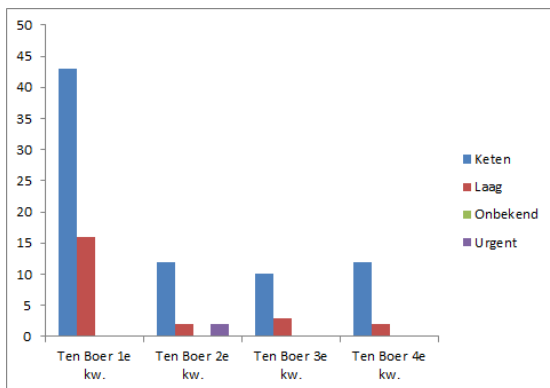
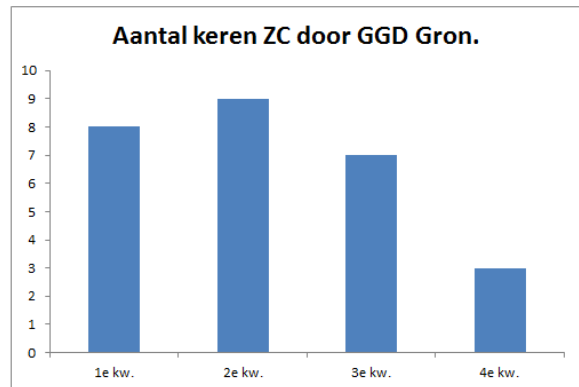
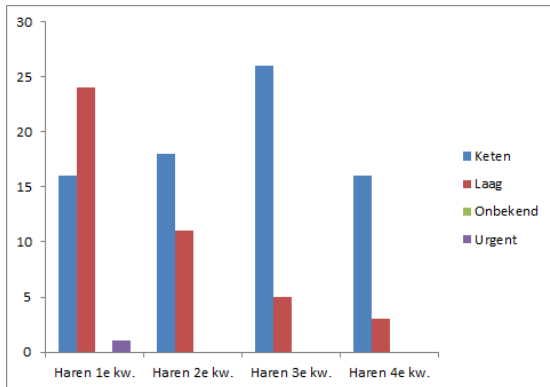
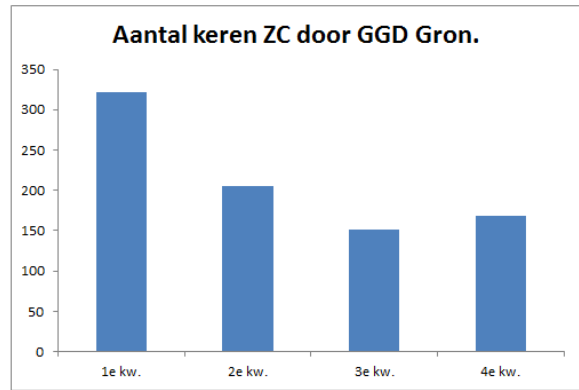
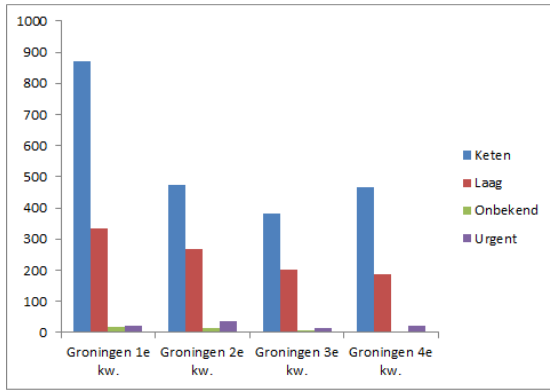
Gelijk aan voorgaande tabel en grafieken, onderstaand de gegevens voor de verschillende gemeenten binnen de regio.

Jaar	Gemeente	Aantal afgegeven signalen					Aantal keren ZC door	
		Keten	Laag	Onbekend	Urgent	Totaal	BJZ	GGD
<b>2010</b>	Groningen	757	434	20	53	1264	129	91
	Haren	33	13		2	48	6	2
	Ten Boer	13	8			21		1
	<b>TOTAAL</b>	<b>803</b>	<b>455</b>	<b>20</b>	<b>55</b>	<b>1333</b>	<b>135</b>	<b>94</b>
<b>2011</b>	Groningen	1153	619	97	86	1955	117	195
	Haren	47	33	9	5	94	3	10
	Ten Boer	16	15			31	1	2
	<b>TOTAAL</b>	<b>1216</b>	<b>667</b>	<b>106</b>	<b>91</b>	<b>2080</b>	<b>121</b>	<b>207</b>
<b>2012</b>	Groningen	1610	867	209	61	2747	397	268
	Haren	75	38	8	8	129	11	18
	Ten Boer	37	31		1	69	5	8
	<b>TOTAAL</b>	<b>1722</b>	<b>936</b>	<b>217</b>	<b>70</b>	<b>2956</b>	<b>413</b>	<b>294</b>
<b>2013</b>	Groningen	1801	875	87	49	2812	539	345
	Haren	62	25	2	4	93	15	10
	Ten Boer	55	15	1	4	75	16	12
	<b>TOTAAL</b>	<b>1918</b>	<b>915</b>	<b>90</b>	<b>57</b>	<b>2980</b>	<b>570</b>	<b>367</b>
<b>2014</b>	Groningen	1471	982	64	67	2584	378	371
	Haren	63	35	3	2	103	17	12
	Ten Boer	42	44		2	88	9	14
	<b>TOTAAL</b>	<b>1576</b>	<b>1061</b>	<b>67</b>	<b>71</b>	<b>2775</b>	<b>404</b>	<b>397</b>
<b>2015</b>	Groningen	2189	990	44	96	3319		847
	Haren	76	43		1	120		27
	Ten Boer	77	23		4	104		28
	<b>TOTAAL</b>	<b>2342</b>	<b>1056</b>	<b>44</b>	<b>101</b>	<b>3543</b>		<b>902</b>



**In 2015 zijn onderstaande aantallen signalen binnen gekomen per gemeente en per kwartaal.**

2015		Aantal afgegeven signalen					Aantal keren ZC door	
Gemeente	Kwartaal	Keten	Laag	Onbekend	Urgent	Totaal	BJZ	GGD
Groningen	Q1	869	335	19	23	1246		322
	Q2	472	266	15	35	788		205
	Q3	383	201	6	15	605		151
	Q4	465	188	4	23	680		169
	TOTAAL	2189	990	44	96	3319		847
Haren	Q1	16	24		1	41		8
	Q2	18	11			29		9
	Q3	26	5			31		7
	Q4	16	3			19		3
	TOTAAL	76	43		1	120		27
Ten Boer	Q1	43	16			59		17
	Q2	12	2		2	16		5
	Q3	10	3			13		3
	Q4	12	2			16		3
	TOTAAL	77	23		2	104		28



## Aantal afgegeven signalen in relatie tot aantal jongeren

Onderstaande tabel vermeldt het aantal afgegeven signalen in ZvJG en legt daarbij een relatie met het aantal jongeren dat woonachtig is in de gemeente op peildatum 1-1-2014.

Jaar	Gemeente	Aantal afgegeven signalen					Aantal	
		Keten	Laag	Onb.	Urgent	Totaal	0-23	%
<b>2010</b>	Groningen	757	434	20	53	1264	58174	2,2
	Haren	33	13		2	48	4699	1,0
	Ten Boer	13	8			21	2191	1,0
	TOTAAL	803	455		55	1333	65064	2,0
<b>2011</b>	Groningen	1153	619	97	86	1955	58174	3,4
	Haren	47	33	9	5	94	4699	2,0
	Ten Boer	16	15			31	2191	1,4
	TOTAAL	1216	667	106	91	2080	65064	3,2
<b>2012</b>	Groningen	1610	867	209	61	2747	58174	4,7
	Haren	75	38	8	8	129	4699	2,7
	Ten Boer	37	31		1	69	2191	3,1
	TOTAAL	1722	936	217	70	2945	65064	4,5
<b>2013</b>	Groningen	1801	875	87	49	2812	58174	4,8
	Haren	62	25	2	4	93	4699	2,0
	Ten Boer	55	15	1	4	75	2191	3,4
	TOTAAL	1918	915	90	57	2980	65064	4,6
<b>2014</b>	Groningen	1471	982	64	67	2584	58899	4,4
	Haren	63	35	3	2	103	4702	2,2
	Ten Boer	42	44		2	88	2206	4,0
	TOTAAL	1576	1061	67	71	2775	65807	4,2
<b>2015</b>	Groningen	2189	990	44	96	3319	58899	5,6
	Haren	76	43		1	120	4702	2,6
	Ten Boer	77	23		4	104	2206	4,7
	TOTAAL	2342	1056	44	101	3543	65807	5,4



## Aantal afgegeven signalen per domein en instelling

Onderstaande tabellen geven per gemeente het totaal aantal afgegeven signalen in ZvJG per domein en per instelling. Aansluitend worden de instellingen genoemd die wel aangesloten zijn, maar waarvan de medewerkers nog geen signalen afgegeven hebben in ZvJG. De eindtotaal van de domein/instelling en leeftijd komt niet overeen met de eindtotaal van de hiervoor vermelde cijfers. Het bestand waaruit deze gegevens gehaald worden is een dynamisch bestand.

### Gemeente Groningen

Instellingen die in 2015 signalen afgegeven hebben in ZvJG:

Domein	Instelling	Keten	Laag	Onbekend	Urgent	Eindtotaal
AMW	Levgroep	1				1
	MJD	292	15		6	313
	NoorderMaat	1				1
	Stichting Welstad	2				2
	Veni Etinam		1			1
	ZIENN		4			4
Gezondheidszorg	Accare UCKJP		3		1	4
	GGD Groningen	970	319	41	7	1337
	Huisarts Vivian van Vliet		2			2
	Inter-Psy		2		2	4
	Jonx / Lentis		11			11
	Molendrift		1			1
	Novadic-Kentron	1				1
	Thuiszorg Groningen		3			3
	Verslavingszorg NoordNederland	19	9			28
	ZuidZorg	1				1
Jeugd-en jongerenwerk	Kwartier Zorg & Welzijn		1			1
Jeugdzorg	Elker	174	2			176
	Gemeente Vlagtwedde / CJGV		1			1
	Juneco				2	2
	Leger des Heils Jeugdz-Reclas		1			1
	OCRN		5			5
	Reik		1			1
	SGJ Christelijke Jeugdzorg	1				1
	St. Jeugdbescherming Noord	400				400
	TriviumLindenhof	1				1
	Veilig Thuis Groningen	51	137			188
	William Schrikker Groep	74				74
Kinderopvang	COP Groep		1			1
	Melkweg		1			1
	Paddeltje		1			1
	St Kinderdagverbl Sapperdeflap		2			2
Leerplicht	Gemeente Delfzijl		2			2
	Gemeente Groningen	42	99	1	6	148
	Gemeente Groningen dienst OCSW	26	11		11	48
	Gemeente Grootegast		2			2
	Gemeente Hoogezand-Sappemeer		1			1
	Gemeente Winschoten		1			1

Onderwijs MBO	Alfa-college	15	1	4	20
	AOC Terra MBO	3			3
	Noorderpoort	19		8	27
	Noorderpoort School voor ICT	4			4
	Rebound MBO	15			15
Onderwijs PO	Bisschop Bekkersschool	4		1	5
	Borgmanschool	2		1	3
	CBS De Borg	1			1
	OBS De Pendinghe	17			17
	OBS De Swoaistee	3		1	4
	OBS De Vuurtoren			2	2
	OBS Joseph Haydn	2			2
	OBS Siebe Jan Boumaschool	3			3
	Oosterhoogebrugschool	2			2
	Stg. Marenland	1			1
Onderwijs VO	AOC Terra Groene School	1			1
	Augustinuscoll A. de Ruyterln	6		1	7
	Augustinuscoll Diamantln OPDC	4			4
	Augustinuscoll Diamantln VMBO	4		4	8
	Gomarus College	2	1	1	4
	Gomaruscollege				
	reboundCluster4	1			1
	H.N. Werkman College	16		15	31
	Heyerdahlcollege	3		2	5
	Maartenscollege	2			2
	OSG Winkler Prins	3			3
	Parcival College			1	1
	Praedinius Gymnasium	1			1
	Rebound Groningen	43	1	4	48
	Reitdiep College	8		1	9
	W. Gansfortcollege Heerdenpad	27	1		28
Willem Lodewijk Gymnasium	1			1	
Zernike College	9		8	17	
Speciaal onderwijs	Guyotschool voor doven&slchth	1			1
	RENN4, project Keerpunt	6			6
	SBO De Kimkiel	1			1
	SBO dr. Bekenkampschool	2			2
Speciaal voortgezet onderwijs	De Wingerd so/vso zml	2			2
	Kentalis Guyotschool	1			1
	Prof. W.J. Bladergroenschool	2			2
	RENN4 Th. Hart de Ruyterschool	2			2
	VSO Diamant College	2		1	3
Veiligheid	Halt Noord-Nederland		34		34
	Leger des Heils RIBW-jeugd	6			6
	Veiligheidshuis Groningen		12		12

Welzijn	De Ploeg MPG project	7	1		8
	Groningen		4		4
	De Zijlen	47	3		50
	Leger des Heils Noord	1	29	2	32
	MEE	2			2
	MEE regio Tilburg		24	1	25
	Novo		3		3
	Stichting Community Support		2		2
	SZ en Werk De Marne en	40	20		61
	Winsum				
Team 050					
		<b>2159</b>	<b>1012</b>	<b>46</b>	<b>93</b>
					<b>3311</b>

**Instellingen die wel aangesloten zijn maar nog geen signaal hebben afgegeven:**

GEMEENTE GRONINGEN	ORGANISATIE
	DJ Kolkman Kinderpraktijk
	Annie M.G. Schmidtschool
	Basic Trust Noord
	Battello
	Cdb's de Akker
	Boegbeeld
	CBS de Hochte
	CBS Hendrik de Cockschoon
	Hoekstra P.M., huisarts
	CDS de Oleander
	OBS De Badde
	Dolfijn
	OBS De Zuidvenne
	OBS Rhederbrug
	Flonkersteen
	CBS Annewieke
	Stichting Keroazie
	CBS de Noordkaap
	Prokino, locatie De Boomhut
	Walstraschool basisonderwijs
	CBS de Rank
	Huisarts J Schipper
	Huisarts Janny Drenthe
	Huisarts S Zwerver
	Huisartsenpraktijk
	Wolveschans

KDV De Basis
Huisarts, W.L. Feis
Huisartsen Zonnelaan
Huisartsenpr A.B. Nieuwenhuis
Huisartsenpr Drente & Veenstra
Huisartspraktijk J.S. Wijpkema
Huisartsenpraktijk Hage
Kinese Fysiotherapeuten
Huisartsenpraktijk Rijkmans
GBS Het Bakken
Huisartsenpraktijk Patandin
Huisartsenpraktijk Poseidon
obs De Jonge Hondenhoek
INTER PSY begeleidt
CBS H.H. Simonides
Kastanjeplein
Kentalis Dr J de Graafschool
Kinderdagverblijf Jodocus
OBS De Linde
Kinderopvang Thuishuis Maminet
CBS de Borgschool
Huisartsenpraktijk WebsterKarg
KVP De Taaltrein
CBS De Ster
Dollard College Hommesplein
Lentis FACT 4
Meldpunt Overlast en Zorg
Mirakel
CBS de Wegwijzer
Naranja bso
Kindercentrum Babbel
Noorderkompas
NSA
OBS De Expeditie
OBS de Feniks
Kindercentrum Baloo
Picasso
CBS De Zonnewijzer
St. 't Schievat
Orthopedagogische Pr. De Kern
Ouders & Co
t Fundament

	SKSG Kinderkwartier
	OBS Willem Lodewijck
	CBS 't Kompas
	Gemeente Winsum
	SKSG Paleis
	SKSG Pinokkio
	SKSG Roezemoes
	SKSG Symfonie
	SKSG Zuidhorn
	Stg Foundation Youth Care
	Stichting Ilmarinen
	Toverlantaarn
	UMC Groningenthuis
	Jongerenwerk Barkema/de Haan
	Huisartspraktijk Meijers
	Wikke
	OBS Meester Sportelschool
	OBS De Borgh

### Gemeente Haren

Instellingen die in 2015 signalen afgegeven hebben in ZvJG:

Domein	Instelling	Keten	Laag	Urgent	Eindtotaal
Gezondheidszorg	GGD Groningen	42	7		49
Jeugd-en jongerenwerk	Stichting Torion		1		1
Jeugdzorg	Elker	11			11
	Reik	1			1
	St. Jeugdbescherming Noord	13			13
	Veilig Thuis Groningen	2	4		6
	William Schrikker Groep	2			2
Leerplicht	Gemeente Haren		19		19
Onderwijs MBO	Noorderpoort			1	1
	Rebound MBO		1		1
Onderwijs VO	Gomarus College		1		1
	Gomaruscollege reboundCluster4		1		1
	Maartenscollege		1		1
	Zernike College		3		3
Veiligheid	Halt Noord-Nederland		2		2
Welzijn	Leger des Heils Noord	5			5
	MEE		3		3
	Team 050	12			12
		<b>88</b>	<b>43</b>	<b>1</b>	<b>132</b>

**Instellingen die wel aangesloten zijn maar nog geen signaal hebben afgegeven:**

GEMEENTE HAREN	ORGANISATIE
	CBS Hunnedal
	Mytyschool Prins Johan Frisco
	OBS de Meent
	Pido Kinderopvang BV
	Stg. St. Nicolaas

**Gemeente Ten Boer**

Instellingen die in 2015 signalen afgegeven hebben in ZvJG:

Domein	Instelling	Keten	Laag	Urgent	Eindtotaal
AMW	MJD	1			1
	Veni Etinam		1		1
Gezondheidszorg	GGD Groningen	29	1		30
Jeugdzorg	Elker	8			8
	St. Jeugdbescherming Noord	16			16
	Veilig Thuis Groningen	2	4		6
	William Schrikker Groep	3			3
Leerplicht	Gemeente Groningen	2	1	2	5
	Gemeente Groningen dienst OCSW	1		1	2
	Gemeente Slochteren		1		1
Onderwijs PO	CBS De Fontein		1		1
Onderwijs VO	Gomarus College		1		1
	H.N. Werkman College		2	1	3
	W. Gansfortcollege Heerdenpad		1		1
Welzijn	Gemeente Ten Boer		3		3
	Leger des Heils Noord	1			1
	Team 050	1			1
		<b>64</b>	<b>16</b>	<b>4</b>	<b>84</b>

**Instellingen die wel aangesloten zijn maar nog geen signaal hebben afgegeven:**

GEMEENTE TEN BOER	ORGANISATIE
	CBS De Schalm
	Huisartsenpraktijk L. Ensing
	St. Peuterspeelzalen Ten Boer

## Aantal afgegeven signalen per leeftijd

Onderstaande tabel geeft aan het aantal afgegeven signalen in ZvJG over 2015 uitgesplitst naar leeftijd van de jeugdige.

Gem. Woonpl. jongere	Leeftijd	Keten	Laag	Onbekend	Urgent	Eindtotaal
Groningen	0	73	122	19	1	215
	1	64	51	6		121
	2	70	57	3	1	131
	3	81	58	2		141
	4	83	38	1	2	124
	5	51	34	1		86
	6	80	37	1	4	122
	7	48	22	1		71
	8	47	27	1	1	76
	9	85	29		3	117
	10	116	32	2	5	155
	11	93	23	1	1	118
	12	95	39	2	3	139
	13	134	74	1	7	216
	14	159	72	1	13	245
	15	207	94	2	27	330
	16	226	89		13	328
	17	238	69		5	312
	18	109	20	2	3	134
	19	58	8		3	69
	20	14	6			20
	21	16	9		1	26
22	12	2			14	
<b>Totaal Groningen</b>		<b>2159</b>	<b>1012</b>	<b>46</b>	<b>93</b>	<b>3310</b>

<b>Gem. Woonpl. jongere</b>	<b>Leeftijd</b>	<b>Keten</b>	<b>Laag</b>	<b>Urgent</b>	<b>Eindtotaal</b>
<b>Haren</b>	<b>0</b>	7	3		10
	<b>1</b>	1	3		4
	<b>2</b>	1			1
	<b>3</b>	2	5		7
	<b>4</b>		1		1
	<b>5</b>	3	2		5
	<b>6</b>	8			8
	<b>8</b>	1			1
	<b>9</b>	2			2
	<b>10</b>	3			3
	<b>11</b>	5			5
	<b>12</b>	7			7
	<b>13</b>	6	3		9
	<b>14</b>	6	3		9
	<b>15</b>	15	6		21
	<b>16</b>	14	6	1	21
	<b>17</b>	2	10		12
	<b>18</b>	2			2
	<b>19</b>	2			2
	<b>20</b>	1	1		2
<b>Totaal Haren</b>		<b>88</b>	<b>43</b>	<b>1</b>	<b>132</b>

<b>Gem. Woonpl. jongere</b>	<b>Leeftijd</b>	<b>Keten</b>	<b>Laag</b>	<b>Urgent</b>	<b>Eindtotaal</b>
<b>Ten Boer</b>	<b>4</b>	1			1
	<b>5</b>	5	1		6
	<b>6</b>	5	2		7
	<b>7</b>	2	1		3
	<b>9</b>	5			5
	<b>10</b>	6			6
	<b>11</b>	6	1	1	8
	<b>12</b>	8	2		10
	<b>13</b>	4	2	1	7
	<b>14</b>	3	2		5
	<b>15</b>	3	2	2	7
	<b>16</b>	2	1		3
	<b>17</b>	12	1		13
	<b>18</b>	2			2
	<b>22</b>		1		1
	<b>Totaal Ten Boer</b>		<b>64</b>	<b>16</b>	<b>4</b>



# Zorg voor Jeugd Groningen

verwijsindex in de provincie Groningen

## Jaarrapportage 2015

### Periode:

Januari t/m december 2015

### Regio:

Hoogezand-Sappemeer  
Slochteren  
Menterwolde



## Inleiding

Hierbij ontvangt u de kwantitatieve jaarrapportage 2015 over het gebruik van de lokale verwijsindex binnen Zorg voor Jeugd Groningen (ZvJG). Deze jaarrapportage is gebaseerd op de cijfers die eerder al in de kwantitatieve rapportages over de kwartalen 1, 2, 3 en 4 opgesteld en verspreid zijn. Doel van deze jaarrapportage is om op een beknopte wijze inzicht te geven in het gebruik van ZvJG. Gebaseerd op eerdere afspraken is ook deze jaarrapportage toegespitst per regio. Alleen in het eerste gedeelte van deze jaarrapportage worden enkele cijfers op provinciaal niveau vermeld.

Deze jaarrapportage geeft uitsluitend een weergave van geregistreerde gegevens. Duiding van (patronen in) deze gegevens is een lokale aangelegenheid van de regionaal samenwerkende gemeenten cq. van een gemeente afzonderlijk.

Deze kwantitatieve jaarrapportage is opgesteld vanuit de GGD door de regiobeheerder Ben Boddie. Bij vragen of opmerkingen kan contact opgenomen worden met hem (bereikbaar op telefoonnummer: 050-3674582 of via mail: [ben.boddie@ggd.groningen.nl](mailto:ben.boddie@ggd.groningen.nl))

Deze kwantitatieve rapportage bestaat uit de volgende overzichten waarvan de eerste twee overzichten de ontwikkeling laat zien van start ZvJG tot 2016, provincie breed en voor de regio.

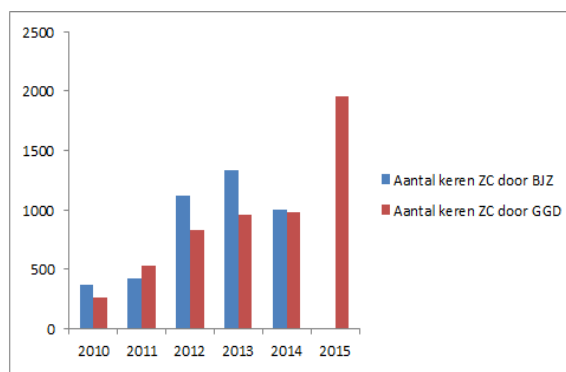
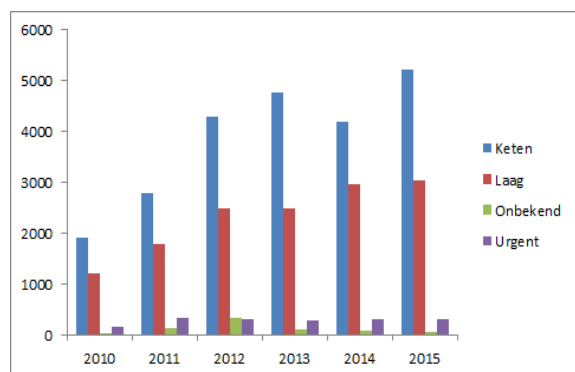
1. Aantal afgegeven signalen en aantal matches
2. Aantal afgegeven signalen in relatie tot aantal jongeren
3. Aantal afgegeven signalen per domein en instelling
4. Aantal afgegeven signalen per leeftijd

N.B. In deze rapportage zitten registraties met het signaaltype 'onbekend' (jongeren met een geheim adres). Hierdoor is vanuit het systeem voor de rapportages niet te beoordelen welke type signaal er over deze jongere is afgegeven.

## Aantal afgegeven signalen en matches (provinciebreed)

Onderstaande tabel geeft het aantal afgegeven signalen weer in ZvJG van de jaren 2010, 2011, 2012, 2013, 2014 en 2015. Tevens wordt in deze tabel het aantal matches vermeld, d.w.z. hoe vaak er meerdere signalen over een kind/jongere zijn afgegeven en heeft geleid tot het starten van zorgcoördinatie door BJZ of GGD.

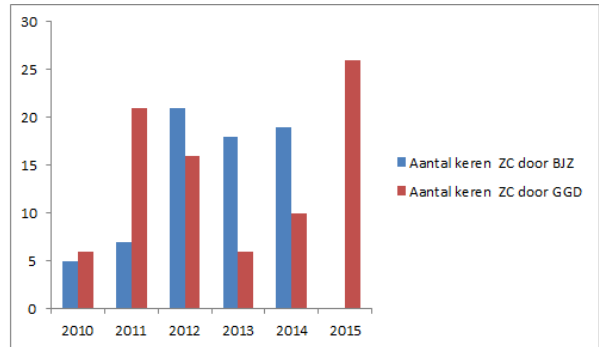
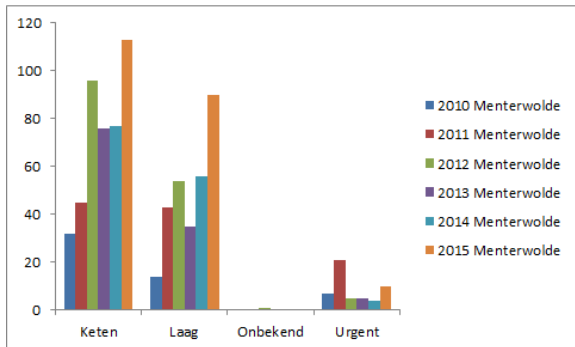
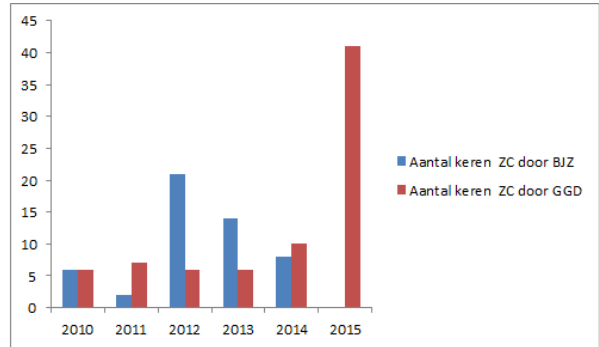
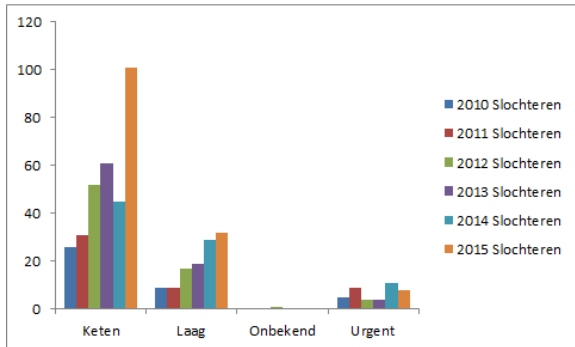
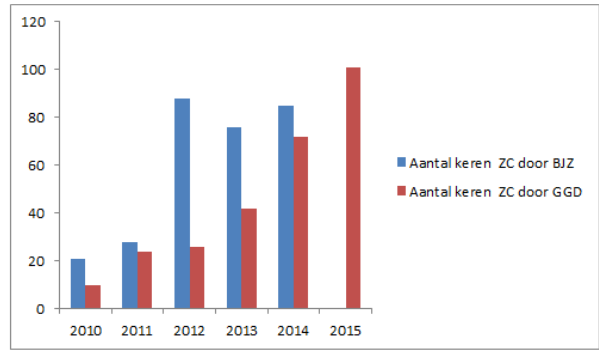
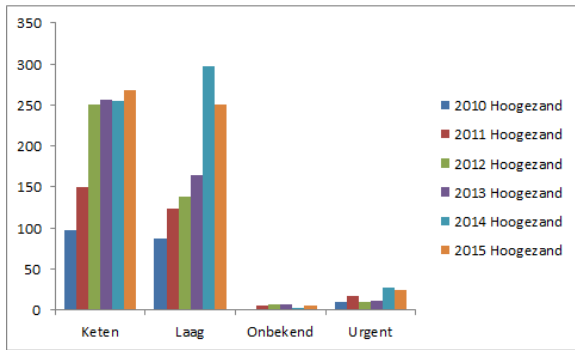
Jaar	Aantal afgegeven signalen					Aantal keren ZC door	
	Keten	Laag	Onbekend	Urgent	Totaal	BJZ	GGD
2010	1914	1210	30	175	3329	372	255
2011	2800	1794	140	338	5072	425	526
2012	4302	2499	339	303	7433	1117	826
2013	4775	2483	117	299	7577	1334	962
2014	4202	2973	81	326	7582	1003	978
2015	5229	3031	63	321	8644	-----	1952



## Aantal afgegeven signalen en matches in de regio

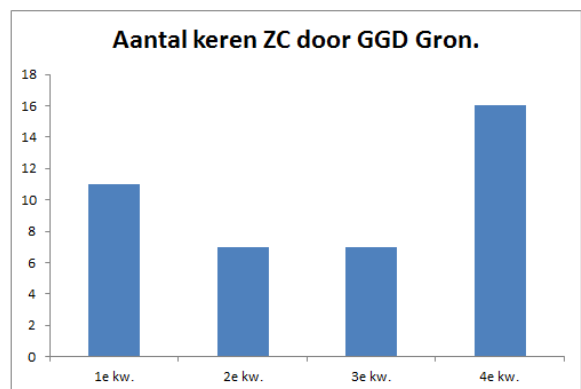
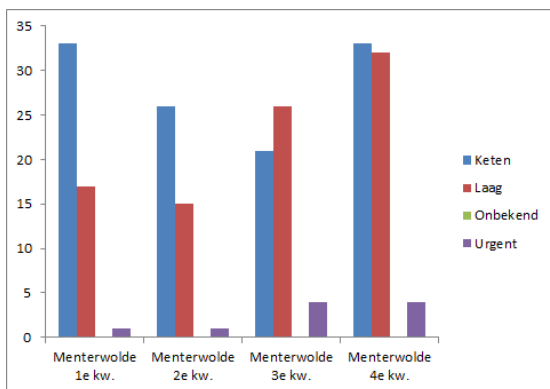
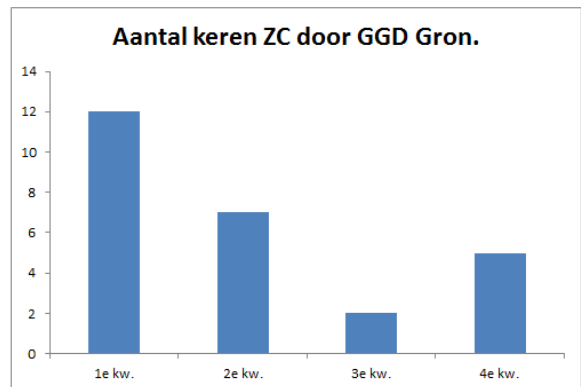
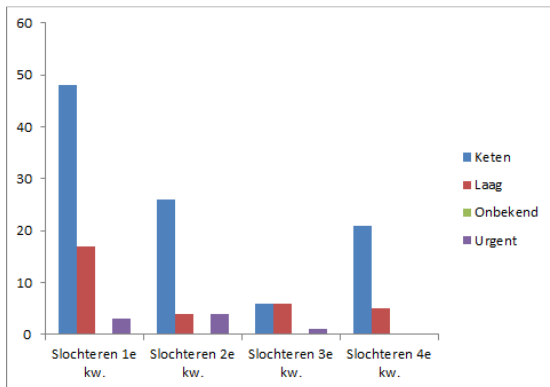
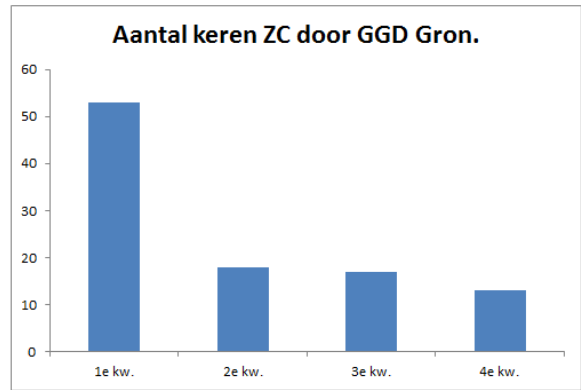
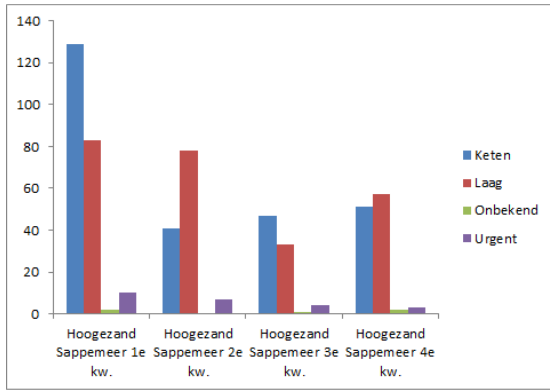
Gelijk aan voorgaande tabel en grafieken, onderstaand de gegevens voor de verschillende gemeenten binnen de regio.

Jaar	Gemeente	Aantal afgegeven signalen					Aantal keren ZC door	
		Keten	Laag	Onbekend	Urgent	Totaal	BJZ	GGD
<b>2010</b>	Hoogezand	97	87		10	194	21	10
	Slochteren	26	9		5	40	6	6
	Menterwolde	32	14		7	53	5	6
	TOTAAL	123	96		15	234	27	16
<b>2011</b>	Hoogezand	150	124	5	17	296	28	24
	Slochteren	31	9		9	49	2	7
	Menterwolde	45	43		21	109	7	21
	TOTAAL	181	133	5	26	345	30	31
<b>2012</b>	Hoogezand	251	138	6	9	404	88	26
	Slochteren	52	17	1	4	74	21	6
	Menterwolde	96	54	1	5	156	21	16
	TOTAAL	303	155	7	13	478	109	32
<b>2013</b>	Hoogezand	257	164	6	11	438	76	42
	Slochteren	61	19		4	84	14	6
	Menterwolde	76	35		5	116	18	6
	TOTAAL	318	183	6	15	522	90	48
<b>2014</b>	Hoogezand	255	297	3	27	582	85	72
	Slochteren	45	29		11	85	8	10
	Menterwolde	77	56		4	137	19	10
	TOTAAL	300	326	3	38	667	93	82
<b>2015</b>	Hoogezand	268	251	5	24	548		101
	Slochteren	101	32		8	141		41
	Menterwolde	113	90		10	213		26
	TOTAAL	482	373	5	42	902		168



**In 2015 zijn onderstaande aantallen signalen binnen gekomen per gemeente en per kwartaal.**

2015		Aantal afgegeven signalen					Aantal keren ZC door	
		Gemeente	Kwartaal	Keten	Laag	Onbekend	Urgent	Totaal
Hooge-Zand-Sappe-meer	Q1	129	83	2	10	224		53
	Q2	41	78		7	126		18
	Q3	47	33	1	4	85		17
	Q4	51	57	2	3	113		13
	TOTAAL	268	251	5	24	548		101
Slochteren	Q1	48	17		3	68		12
	Q2	26	4		4	34		7
	Q3	6	6		1	13		2
	Q4	21	5			26		5
	TOTAAL	101	32		8	141		26
Menterwolde	Q1	33	17		1	51		11
	Q2	26	15		1	42		7
	Q3	21	26		4	51		7
	Q4	33	32		4	69		16
	TOTAAL	113	90		10	213		41



## Aantal afgegeven signalen in relatie tot aantal jongeren

Onderstaande tabel vermeldt het aantal afgegeven signalen in ZvJG en legt daarbij een relatie met het aantal jongeren dat woonachtig is in de gemeente op peildatum 1-1-2014.

Jaar	Gemeente	Aantal afgegeven signalen					Aantal	
		Keten	Laag	Onb.	Urgent	Totaal	0-23	%
2010	Hoogezand	97	87		10	194	8823	2,2
	Slochteren	26	9		5	40	4188	1,0
	TOTAAL	123	96		15	234	13011	1,8
2011	Hoogezand	150	124	5	17	296	8823	3,4
	Slochteren	31	9		9	49	4188	1,2
	TOTAAL	181	133	5	26	345	13011	2,7
2012	Hoogezand	251	138	6	9	404	8823	4,6
	Slochteren	52	17	1	4	74	4188	1,8
	TOTAAL	303	155	7	13	478	13011	3,7
2013	Hoogezand	257	164	6	11	438	8823	5,0
	Slochteren	61	19		4	84	4188	2,0
	TOTAAL	318	183	6	15	522	13011	4,0
2014	Hoogezand	255	297	3	27	582	8690	6,7
	Slochteren	45	29		11	85	4206	2,0
	TOTAAL	300	326	3	38	667	12896	5,2
2015	Hoogezand	268	251	5	24	548	8690	6,3
	Slochteren	101	32		8	141	4206	3,4
	Menterwolde	113	90		10	213	3121	6,8
	TOTAAL	482	373	5	42	902	16017	5,6



## Aantal afgegeven signalen per domein en instelling

Onderstaande tabellen geven per gemeente het totaal aantal afgegeven signalen in ZvJG per domein en per instelling. Aansluitend worden de instellingen genoemd die wel aangesloten zijn, maar waarvan de medewerkers nog geen signalen afgegeven hebben in ZvJG. De eindtotaal van de domein/instelling en leeftijd komt niet overeen met de eindtotaal van de hiervoor vermelde cijfers. Het bestand waaruit deze gegevens gehaald worden is een dynamisch bestand.

### Gemeente Hoogezand-Sappemeer

Instellingen die in 2015 signalen afgegeven hebben in ZvJG:

Domein	Instelling	Keten	Laag	Onbekend	Urgent	Eindtotaal
AMW	MJD	2				2
	Team Gorecht & Spoorstr K'diep		1			1
	Veni Etinam		11			11
Gezondheidszorg	Accare UCKJP		1			1
	AndersOm thuiszorgbegeleiding		1			1
	GGD Groningen	79	63	4	1	147
	GGD Groningen OGGZ		13		3	16
	Inter-Psy		1			1
	Jonx / Lentis		7		2	9
	Medisch Centrum Gorecht		8			8
	Thuisbegeleiding Meander	3				3
	Verslavingszorg NoordNederland	2				2
Jeugd-en jongerenwerk	Kwartier Zorg & Welzijn	2	4			6
Jeugdzorg	Elker	44				44
	Leger des Heils Jeugdz-Reclas	2				2
	OCRN		2			2
	Reik	3			2	5
	St. Jeugdbescherming Noord	72				72
	Veilig Thuis Groningen	6	25			31
	William Schrikker Groep	17				17
Leerplicht	Gemeente Hoogezand-Sappemeer		48			48
Onderwijs MBO	Alfa-college		2			2
	AOC Terra MBO		1			1
	Noorderpoort		3		2	5
Onderwijs PO	RK. St. G. Majellaschool		2			2
	't Vlot		1			1
Onderwijs VO	CSG De Rehoboth		1		4	5
	dr. Aletta Jacobs College		19		5	24
	Gomarus College		1			1
	OSG Winkler Prins		9		2	11
	Rebound Groningen		2			2
	Ubbo Emmius Stadskanaal			1	1	2
	Ubbo Emmius Veendam		1			1
	Zernike College		1			1
Speciaal onderwijs	SBO De Zwaaiikom		1			1
Speciaal voortgezet onderwijs	De Wingerd so/vso zml				1	1
	Prof. W.J. Bladergroenschool			1		1

Veiligheid	Halt Noord-Nederland	5	1	6
Welzijn	Leger des Heils Noord	7		7
	MEE	1		1
	Novo	6		6
	Team 050	11		11
		<b>250</b>	<b>241</b>	<b>6</b>
			<b>24</b>	<b>521</b>

**Instellingen die wel aangesloten zijn maar nog geen signaal hebben afgegeven:**

<b>GEMEENTE HOOGEZAND-SAPPEMEER</b>	<b>ORGANISATIE</b>
	CBS De Mare
	CBS Het Galjoen
	Gemeentelijke kredietbank HS
	Hoekstra P.M., huisarts
	J. Albrondaschool
	OBS De Schakel
	Prokino, locatie De Boomhut
	Walstraschool basisonderwijs

## Gemeente Slochteren

Instellingen die in 2015 signalen afgegeven hebben in ZvJG:

Domein	Instelling	Keten	Laag	Urgent	Eindtotaal
AMW	St. Welzijn & Dienstverlening	2			2
	Stichting Welstad	1			1
Gezondheidszorg	AndersOm thuiszorgbegeleiding		1		1
	GGD Groningen	37	4	1	42
	Huisartsenpraktijk Sorghvliet		1		1
	Verslavingszorg NoordNederland	2			2
Jeugdzorg	Elker	8			8
	Reik	1			1
	St. Jeugdbescherming Noord	27			27
	Veilig Thuis Groningen	1	6		7
	William Schrikker Groep	8			8
	Woongroep de Robijn		4	1	5
Leerplicht	Gemeente Grootegast		1		1
	Gemeente Slochteren		4	1	5
Onderwijs MBO	Alfa-college		1		1
	AOC Terra MBO		2		2
Onderwijs VO	CSG De Rehoboth			3	3
	Dollard college (Woldendorp)			1	1
	Eemsdeltacoll. loc. Siddeburen		1		1
	Rebound Groningen		3		3
	W. Gansfortcollege Heerdenpad		2		2
	Zernike College		1	1	2
Welzijn	Leger des Heils Noord	12			12
	Team 050	4			4
		<b>103</b>	<b>31</b>	<b>8</b>	<b>142</b>

### Instellingen die wel aangesloten zijn maar nog geen signaal hebben afgegeven:

GEMEENTE SLOCHTEREN	ORGANISATIE
	CBS De Ster
	CBS De Zonnewijzer
	Fysio+Man Therap De Woldstreek
	Kindercentrum Slochterborgje
	Krullebaar
	OBS De Ent
	OBS De Meent
	OBS De Spil
	OBS Lutje Til
	OBS Oetkomst
	OBS Ruitenvelder
	OBS Schaldmeda
	Psychologiepraktijk Veenstra
	SWS Meeroevers

## Gemeente Menterwolde

Instellingen die in 2015 signalen afgegeven hebben in ZvJG:

Domein	Instelling	Keten	Laag	Urgent	Eindtotaal
AMW	MJD	1			1
	St. Welzijn & Dienstverlening	1			1
Gezondheidszorg	GGD Groningen	55	18		73
	Inter-Psy			2	2
	Jonx / Lentis		3		3
	Molendrift		1		1
	Thuisbegeleiding Meander	2			2
	Verslavingszorg NoordNederland	2			2
Jeugd-en jongerenwerk	Kwartier Zorg & Welzijn		2		2
Jeugdzorg	CJG Menterwolde		13		13
	Elker	11			11
	Reik	2	1		3
	St. Jeugdbescherming Noord	20			20
	Veilig Thuis Groningen	4	20		24
	William Schrikker Groep	11			11
Kinderopvang	Thuisbegeleiding Meander		2		2
Leerplicht	Gemeente Menterwolde		1		1
Onderwijs MBO	AOC Terra MBO		1		1
	Noorderpoort		3		3
Onderwijs PO	CBS De Parel		1		1
	ojobs De Ommewending		1		1
Onderwijs VO	Campus Winschoten Dollard col			1	1
	dr. Aletta Jacobs College		2		2
	OSG Winkler Prins		17	6	23
Speciaal onderwijs	RENN4, project Keerpunt		2		2
Welzijn	Leger des Heils Noord	4			4
	Novo		4		4
	Team 050	4			4
		<b>117</b>	<b>92</b>	<b>9</b>	<b>218</b>

**Instellingen die wel aangesloten zijn maar nog geen signaal hebben afgegeven:**

GEMEENTE MENTERWOLDE	ORGANISATIE
	CBS Sjaloom
	Kindercentrum Poko Loko
	OBS Europaschool 't Rakkertje
	Thuishuis Oh gut oh grut

## Aantal afgegeven signalen per leeftijd

Onderstaande tabel geeft aan het aantal afgegeven signalen in ZvJG over 2015 uitgesplitst naar leeftijd van de jeugdige.

Gem. Woonpl. jongere	Leeftijd	Keten	Laag	Onbekend	Urgent	Eindtotaal
Hoogezand-Sappemeer	0	4	42	1	2	49
	1	3	7			10
	2	4	9			13
	3	6	10		1	17
	4	13	5			18
	5	9	6	1		16
	6	9	4			13
	7	13	10			23
	8	9	7			16
	9	5	5			10
	10	10	6	1		17
	11	8	2			10
	12	11	8	1	1	21
	13	37	23	1	2	63
	14	22	23	1	6	52
	15	22	19		5	46
	16	30	22		5	57
	17	24	23		1	48
	18	4	2			6
	19	5	2			7
	20	1	2			3
	21		3			3
22	1	1		1	3	
<b>Totaal Hoogezand-Sappemeer</b>		<b>250</b>	<b>241</b>	<b>6</b>	<b>24</b>	<b>521</b>

<b>Gem. Woonpl. jongere</b>	<b>Leeftijd</b>	<b>Keten</b>	<b>Laag</b>	<b>Urgent</b>	<b>Eindtotaal</b>
<b>Slochteren</b>	<b>0</b>	6	1	1	8
	<b>1</b>	1	1	1	3
	<b>2</b>	4	1		5
	<b>3</b>	3	1		4
	<b>4</b>	6	1		7
	<b>5</b>	1			1
	<b>7</b>	4	1		5
	<b>8</b>	4	2		6
	<b>9</b>	7	1		8
	<b>10</b>	10	1		11
	<b>11</b>	10	2		12
	<b>12</b>	16	2	2	20
	<b>13</b>	9	2	1	12
	<b>14</b>	4	5		9
	<b>15</b>	5	2	1	8
	<b>16</b>	7	5	2	14
	<b>17</b>	4	1		5
	<b>19</b>	1			1
<b>20</b>	1	1		2	
<b>22</b>		1		1	
<b>Totaal Slochteren</b>		<b>103</b>	<b>31</b>	<b>8</b>	<b>142</b>

<b>Gem. Woonpl. jongere</b>	<b>Leeftijd</b>	<b>Keten</b>	<b>Laag</b>	<b>Urgent</b>	<b>Eindtotaal</b>
<b>Menterwolde</b>	<b>0</b>	4	10		14
	<b>1</b>	4	4		8
	<b>2</b>	5	1		6
	<b>3</b>	5	7		12
	<b>4</b>	7	7		14
	<b>5</b>	3	1		4
	<b>6</b>	9	4		13
	<b>7</b>		1		1
	<b>8</b>	4	3	1	8
	<b>9</b>	3	3		6
	<b>10</b>	5	4		9
	<b>11</b>	9	4	1	14
	<b>12</b>	2	4	2	8
	<b>13</b>	15	15	1	31
	<b>14</b>	6	4	2	12
	<b>15</b>	4	7		11
	<b>16</b>	14	1	1	16
	<b>17</b>	15	11	1	27
	<b>18</b>	1			1
	<b>19</b>	1			1
<b>20</b>	1	1		2	
<b>Totaal Menterwolde</b>		<b>117</b>	<b>92</b>	<b>9</b>	<b>218</b>

# Zorg voor Jeugd Groningen

verwijsindex in de provincie Groningen

## Jaarrapportage 2015

### Periode:

Januari t/m december 2015

### Regio:

Pekela  
Veendam



## Inleiding

Hierbij ontvangt u de kwantitatieve jaarrapportage 2015 over het gebruik van de lokale verwijfsindex binnen Zorg voor Jeugd Groningen (ZvJG). Deze jaarrapportage is gebaseerd op de cijfers die eerder al in de kwantitatieve rapportages over de kwartalen 1, 2, 3 en 4 opgesteld en verspreid zijn. Doel van deze jaarrapportage is om op een beknopte wijze inzicht te geven in het gebruik van ZvJG. Gebaseerd op eerdere afspraken is ook deze jaarrapportage toegespitst per regio. Alleen in het eerste gedeelte van deze jaarrapportage worden enkele cijfers op provinciaal niveau vermeld.

Deze jaarrapportage geeft uitsluitend een weergave van geregistreerde gegevens. Duiding van (patronen in) deze gegevens is een lokale aangelegenheid van de regionaal samenwerkende gemeenten cq. van een gemeente afzonderlijk.

Deze kwantitatieve jaarrapportage is opgesteld vanuit de GGD door de regiobeheerder Ben Boddie. Bij vragen of opmerkingen kan contact opgenomen worden met hem (bereikbaar op telefoonnummer: 050-3674582 of via mail: [ben.boddie@ggd.groningen.nl](mailto:ben.boddie@ggd.groningen.nl))

Deze kwantitatieve rapportage bestaat uit de volgende overzichten waarvan de eerste twee overzichten de ontwikkeling laat zien van start ZvJG tot 2016, provincie breed en voor de regio.

1. Aantal afgegeven signalen en aantal matches
2. Aantal afgegeven signalen in relatie tot aantal jongeren
3. Aantal afgegeven signalen per domein en instelling
4. Aantal afgegeven signalen per leeftijd

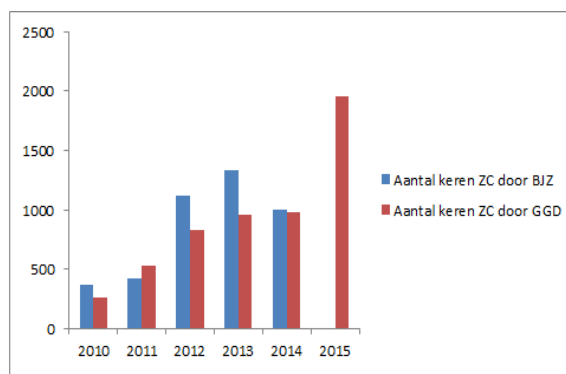
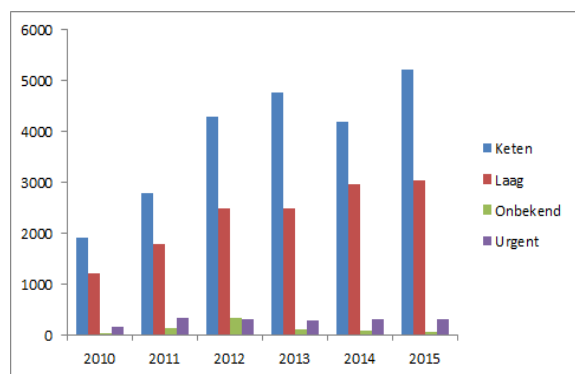
N.B. In deze rapportage zitten registraties met het signaaltype 'onbekend' (jongeren met een geheim adres). Hierdoor is vanuit het systeem voor de rapportages niet te beoordelen welke type signaal er over deze jongere is afgegeven.



## Aantal afgegeven signalen en matches (provinciebreed)

Onderstaande tabel geeft het aantal afgegeven signalen weer in ZvJG van de jaren 2010, 2011, 2012, 2013, 2014 en 2015. Tevens wordt in deze tabel het aantal matches vermeld, d.w.z. hoe vaak er meerdere signalen over een kind/jongere zijn afgegeven en heeft geleid tot het starten van zorgcoördinatie door BJZ of GGD.

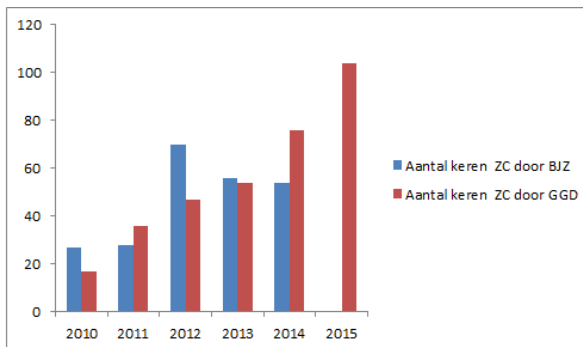
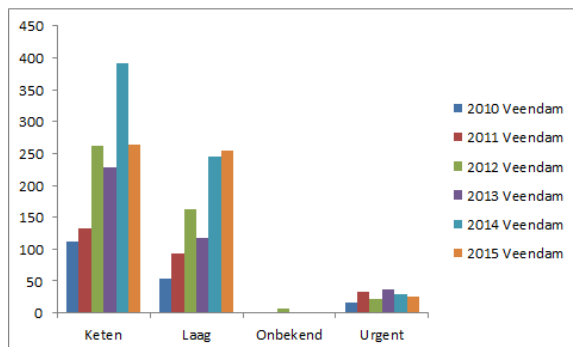
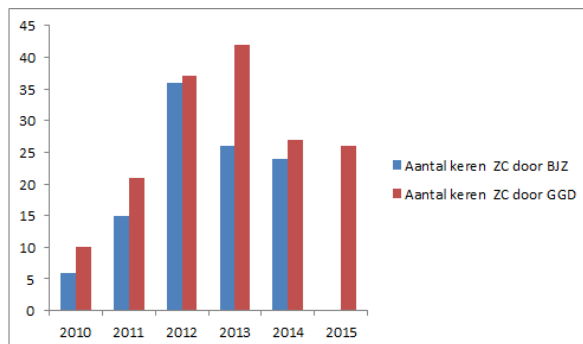
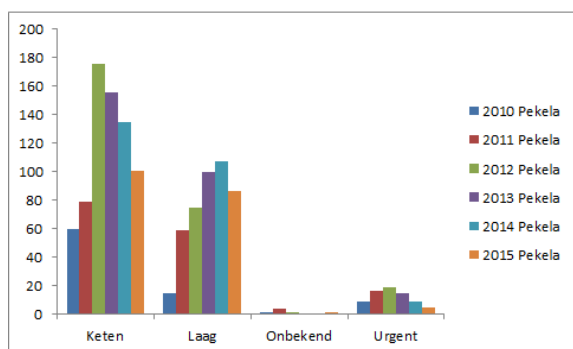
Jaar	Aantal afgegeven signalen					Aantal keren ZC door	
	Keten	Laag	Onbekend	Urgent	Totaal	BJZ	GGD
2010	1914	1210	30	175	3329	372	255
2011	2800	1794	140	338	5072	425	526
2012	4302	2499	339	303	7433	1117	826
2013	4775	2483	117	299	7577	1334	962
2014	4202	2973	81	326	7582	1003	978
2015	5229	3031	63	321	8644	-----	1952



## Aantal afgegeven signalen en matches in de regio

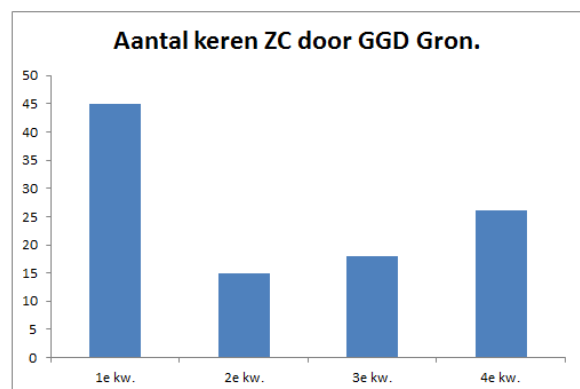
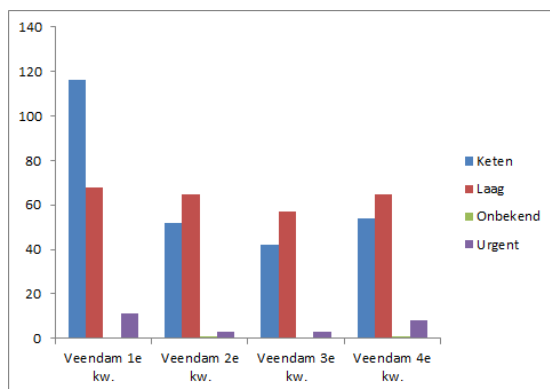
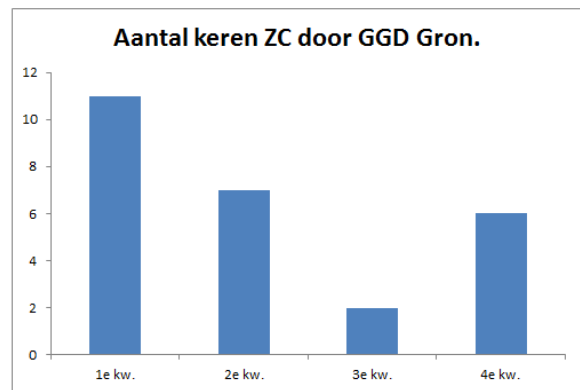
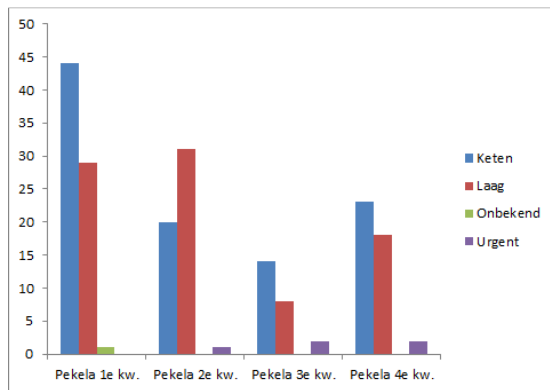
Gelijk aan voorgaande tabel en grafieken, onderstaand de gegevens voor de verschillende gemeenten binnen de regio.

Jaar	Gemeente	Aantal afgegeven signalen					Aantal keren ZC door	
		Keten	Laag	Onbekend	Urgent	Totaal	BJZ	GGD
2010	Pekela	60	15	1	9	85	6	10
	Veendam	111	53	1	16	181	27	17
	TOTAAL	203	82	2	32	319	38	33
2011	Pekela	79	59	4	16	158	15	21
	Veendam	133	93	1	33	260	28	36
	TOTAAL	257	195	5	70	527	50	78
2012	Pekela	176	75	1	19	271	36	37
	Veendam	262	163	6	22	453	70	47
	TOTAAL	534	292	8	46	880	127	100
2013	Pekela	156	100		15	271	26	42
	Veendam	229	118		37	384	56	54
	TOTAAL	461	253		57	771	100	102
2014	Pekela	135	107		9	251	24	27
	Veendam	392	246	1	29	668	54	76
	TOTAAL	604	409	1	42	1056	97	113
2015	Pekela	101	86	1	5	193		26
	Veendam	264	255	2	25	546		104
	TOTAAL	365	341	3	30	739		130



**In 2015 zijn onderstaande aantallen signalen binnen gekomen per gemeente en per kwartaal.**

2015	Gemeente	Kwartaal	Aantal afgegeven signalen				Aantal keren ZC door		
			Keten	Laag	Onbekend	Urgent	Totaal	BJZ	GGD
Pekela	Q1		44	29	1		74		11
	Q2		20	31		1	52		7
	Q3		14	8		2	24		2
	Q4		23	18		2	43		6
	TOTAAL		101	86	1	5	193		26
Veendam	Q1		116	68		11	195		45
	Q2		52	65	1	3	121		15
	Q3		42	57		3	102		18
	Q4		54	65	1	8	128		26
	TOTAAL		264	255	2	25	546		104



## Aantal afgegeven signalen in relatie tot aantal jongeren

Onderstaande tabel vermeldt het aantal afgegeven signalen in ZvJG en legt daarbij een relatie met het aantal jongeren dat woonachtig is in de gemeente op peildatum 1-1-2014.

Jaar	Gemeente	Aantal afgegeven signalen					Aantal	
		Keten	Laag	Onb.	Urgent	Totaal	0-23	%
2010	Menterwolde	32	14		7	53	3157	1,7
	Pekela	60	15	1	9	85	3268	2,6
	Veendam	111	53	1	16	181	6995	2,6
	TOTAAL	203	82	2	32	319	13420	2,4
2011	Menterwolde	45	43		21	109	3157	3,5
	Pekela	79	59	4	16	158	3268	4,8
	Veendam	133	93	1	33	260	6995	3,7
	TOTAAL	257	195	5	70	527	13420	3,9
2012	Menterwolde	96	54	1	5	156	3157	4,9
	Pekela	176	75	1	19	271	3268	8,3
	Veendam	262	163	6	22	453	6995	6,5
	TOTAAL	534	292	8	46	880	13420	6,6
2013	Menterwolde	76	35		5	116	3157	3,8
	Pekela	156	100		15	271	3268	8,3
	Veendam	229	118		37	384	6995	5,5
	TOTAAL	461	253		57	771	13420	5,7
2014	Menterwolde	77	56		4	137	3121	4,4
	Pekela	135	107		9	251	3238	7,8
	Veendam	392	246	1	29	668	7018	9,5
	TOTAAL	604	409	1	42	1056	13377	7,9
2015	Pekela	101	86	1	5	193	3238	6,0
	Veendam	264	255	2	25	546	7018	7,8
	TOTAAL	365	341	3	30	739	10256	7,2

## Aantal afgegeven signalen per domein en instelling

Onderstaande tabellen geven per gemeente het totaal aantal afgegeven signalen in ZvJG per domein en per instelling. Aansluitend worden de instellingen genoemd die wel aangesloten zijn, maar waarvan de medewerkers nog geen signalen afgegeven hebben in ZvJG. De eindtotalen van de domein/instelling en leeftijd komt niet overeen met de eindtotalen van de hiervoor vermelde cijfers. Het bestand waaruit deze gegevens gehaald worden is een dynamisch bestand.

### Gemeente Pekela

Instellingen die in 2015 signalen afgegeven hebben in ZvJG:

Domein	Instelling	Keten	Laag	Onbekend	Urgent	Eindtotaal
AMW	Stichting de Badde	4	12			16
	Stichting Welstad	3	6			9
Gezondheidszorg	Bewegencentrum Winschoten		1			1
	GGD Groningen	42	21	1		64
	Jonx / Lentis		3			3
	Oosterlengte		2		1	3
	Verslavingszorg NoordNederland	1				1
Jeugdzorg	Elker	17			1	18
	Reik	1				1
	St. Jeugdbescherming Noord	19				19
	Veilig Thuis Groningen	5	19			24
	William Schrikker Groep	5				5
Leerplicht	gemeente Veendam		1			1
onbekend	Stichting Peuterwerk		3			3
Onderwijs MBO	Alfa-college		1			1
	Noorderpoort		1		2	3
Onderwijs PO	CBS Groen van Prinsterer		1			1
	OBS De Wiekslag		2			2
	obs Feiko Clock		1			1
	ODBS Theo Thijssen		1			1
Onderwijs VO	Dollard College Pekela		2			2
	Ubbo Emmius Veendam		1			1
Veiligheid	Halt Noord-Nederland		1			1
Welzijn	Leger des Heils Noord	2				2
	Novo		3			3
	St. Welzijnorganisatie Compaen	1	1		1	3
	Team 050	1				1
		<b>101</b>	<b>83</b>	<b>1</b>	<b>5</b>	<b>190</b>

**Instellingen die wel aangesloten zijn maar nog geen signaal hebben afgegeven:**

<b>GEMEENTE PEKELA</b>	<b>ORGANISATIE</b>
	CBS De Zevensprong
	Huisarts, A.F.J. Savenije
	Huisarts, F. Oppewal
	Huisarts, W.L. Feis
	Huisarts, Zevenhuizen
	OBS De Linde
	OBS Hendrik Wester
	St. 't Schievat

## Gemeente Veendam

Instellingen die in 2015 signalen afgegeven hebben in ZvJG:

Domein	Instelling	Keten	Laag	Onbekend	Urgent	Eindtotaal
AMW	MDO		1			1
	MJD	2				2
	Veni Etinam		1			1
Gezondheidszorg	GGD Groningen	98	69			167
	Inter-Psy		11		2	13
	Jonx / Lentis		9			9
	Molendrift		1			1
	Thuisbegeleiding Meander	1				1
	Verslavingszorg NoordNederland	5				5
Jeugdzorg	Elker	27	1			28
	St. Jeugdbescherming Noord	63				63
	Veilig Thuis Groningen		18			18
	William Schrikker Groep	19				19
Kinderopvang	Thuisbegeleiding Meander		1			1
Leerplicht	gemeente Veendam		9			9
	Gemeente Winschoten		1			1
Onderwijs MBO	AOC Terra MBO		2			2
	Noorderpoort		8		3	11
Onderwijs PO	De Braskorf		1			1
	In de Manne Jenaplanschool				2	2
	Mgr. Bekkersschool		4			4
	OBS De Viermaster		1	1		2
	OBS Noorderbreedte		4		1	5
	ODBS Westerschool		4			4
Onderwijs VO	Gomarus College		1			1
	OSG Winkler Prins		28	1	11	40
	Rebound Groningen		2			2
Speciaal onderwijs	RENN4, project Keerpunt		4			4
Speciaal voortgezet onderwijs	VSO Diamant College		1			1
Veiligheid	Leger des Heils RIBW-jeugd	1				1
Welzijn	Leger des Heils Noord	16				16
	MEE		8			8
	Novo		4			4
	St. Welzijnorganisatie Compaen	22	46		5	73
	Team 050	2				2
		<b>256</b>	<b>240</b>	<b>2</b>	<b>24</b>	<b>522</b>

### Instellingen die wel aangesloten zijn maar nog geen signaal hebben afgegeven:

GEMEENTE VEENDAM	ORGANISATIE
	KDV Bamba
	Neeltje verloskundigenpraktijk
	Zorgplatform PO Veendam e.o.

## Aantal afgegeven signalen per leeftijd

Onderstaande tabel geeft aan het aantal afgegeven signalen in ZvJG over 2015 uitgesplitst naar leeftijd van de jeugdige.

Gem. Woonpl. jongere	Leeftijd	Keten	Laag	Onbekend	Urgent	Eindtotaal
<b>Pekela</b>	<b>0</b>	10	9	1		20
	<b>1</b>		3			3
	<b>2</b>	4	9		1	14
	<b>3</b>	3	7			10
	<b>4</b>	12	7			19
	<b>5</b>	2	2			4
	<b>6</b>	10	1			11
	<b>7</b>	3	2			5
	<b>8</b>	9	5		1	15
	<b>9</b>	4	1			5
	<b>10</b>	4	5			9
	<b>11</b>	7	2			9
	<b>12</b>		8			8
	<b>13</b>	2	5			7
	<b>14</b>	2	3			5
	<b>15</b>	1	4			5
	<b>16</b>	11	6		1	18
	<b>17</b>	9	3		2	14
	<b>18</b>	5	1			6
	<b>20</b>	2				2
<b>21</b>	1				1	
<b>Totaal Pekela</b>		<b>101</b>	<b>83</b>	<b>1</b>	<b>5</b>	<b>190</b>



<b>Gem. Woonpl. jongere</b>	<b>Leeftijd</b>	<b>Keten</b>	<b>Laag</b>	<b>Onbekend</b>	<b>Urgent</b>	<b>Eindtotaal</b>
<b>Veendam</b>	<b>0</b>	3	17			20
	<b>1</b>	7	13			20
	<b>2</b>	6	9			15
	<b>3</b>	12	9			21
	<b>4</b>	12	10			1
	<b>5</b>	10	10	1		21
	<b>6</b>	11	11			1
	<b>7</b>	20	13			2
	<b>8</b>	17	7			1
	<b>9</b>	13	8			1
	<b>10</b>	11	13			2
	<b>11</b>	7	12			
	<b>12</b>	21	11			1
	<b>13</b>	20	10			3
	<b>14</b>	18	17			1
	<b>15</b>	20	23			2
	<b>16</b>	21	19			6
	<b>17</b>	10	16	1		1
	<b>18</b>	10	4			1
	<b>19</b>	3	2			1
	<b>20</b>		3			
	<b>21</b>	4	2			
<b>22</b>		1				
<b>Totaal Veendam</b>		<b>256</b>	<b>240</b>	<b>2</b>	<b>24</b>	<b>522</b>

# Zorg voor Jeugd Groningen

verwijsindex in de provincie Groningen

## Jaarrapportage 2015

### Periode:

Januari t/m december 2015

### Regio:

Stadskanaal  
Vlagtwedde



## Inleiding

Hierbij ontvangt u de kwantitatieve jaarrapportage 2015 over het gebruik van de lokale verwijfsindex binnen Zorg voor Jeugd Groningen (ZvJG). Deze jaarrapportage is gebaseerd op de cijfers die eerder al in de kwantitatieve rapportages over de kwartalen 1, 2, 3 en 4 opgesteld en verspreid zijn. Doel van deze jaarrapportage is om op een beknopte wijze inzicht te geven in het gebruik van ZvJG. Gebaseerd op eerdere afspraken is ook deze jaarrapportage toegespitst per regio. Alleen in het eerste gedeelte van deze jaarrapportage worden enkele cijfers op provinciaal niveau vermeld.

Deze jaarrapportage geeft uitsluitend een weergave van geregistreerde gegevens. Duiding van (patronen in) deze gegevens is een lokale aangelegenheid van de regionaal samenwerkende gemeenten cq. van een gemeente afzonderlijk.

Deze kwantitatieve jaarrapportage is opgesteld vanuit de GGD door de regiobeheerder Ben Boddie. Bij vragen of opmerkingen kan contact opgenomen worden met hem (bereikbaar op telefoonnummer: 050-3674582 of via mail: [ben.boddie@ggd.groningen.nl](mailto:ben.boddie@ggd.groningen.nl))

Deze kwantitatieve rapportage bestaat uit de volgende overzichten waarvan de eerste twee overzichten de ontwikkeling laat zien van start ZvJG tot 2016, provincie breed en voor de regio.

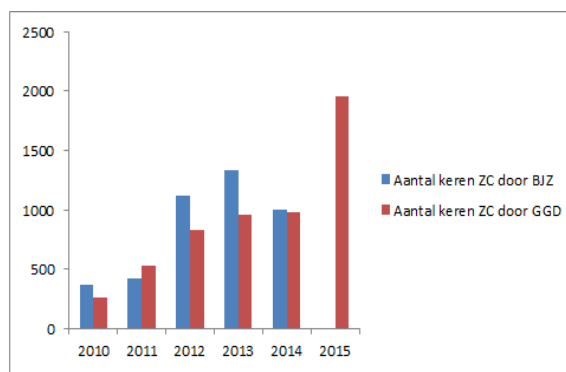
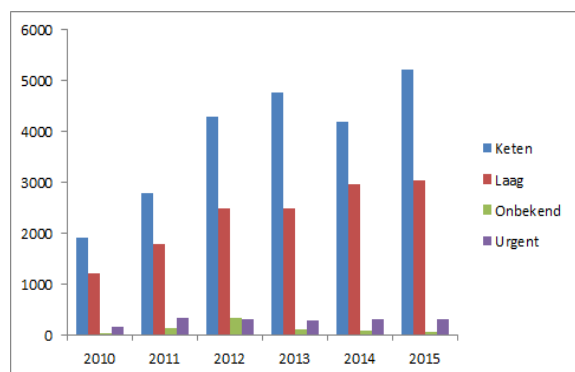
1. Aantal afgegeven signalen en aantal matches
2. Aantal afgegeven signalen in relatie tot aantal jongeren
3. Aantal afgegeven signalen per domein en instelling
4. Aantal afgegeven signalen per leeftijd

N.B. In deze rapportage zitten registraties met het signaaltype 'onbekend' (jongeren met een geheim adres). Hierdoor is vanuit het systeem voor de rapportages niet te beoordelen welke type signaal er over deze jongere is afgegeven.

## Aantal afgegeven signalen en matches (provinciebreed)

Onderstaande tabel geeft het aantal afgegeven signalen weer in ZvJG van de jaren 2010, 2011, 2012, 2013, 2014 en 2015. Tevens wordt in deze tabel het aantal matches vermeld, d.w.z. hoe vaak er meerdere signalen over een kind/jongere zijn afgegeven en heeft geleid tot het starten van zorgcoördinatie door BJZ of GGD.

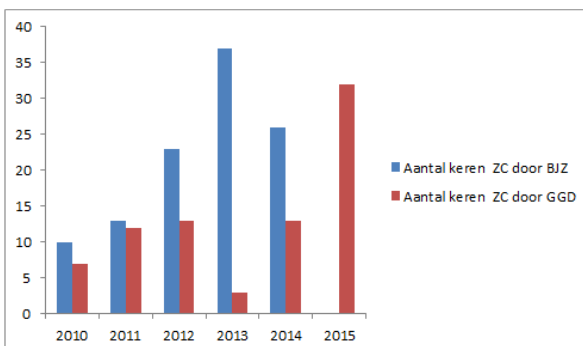
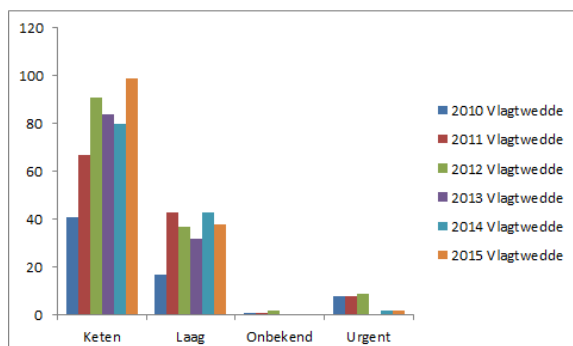
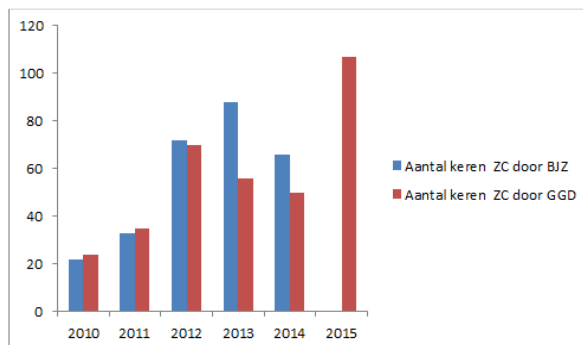
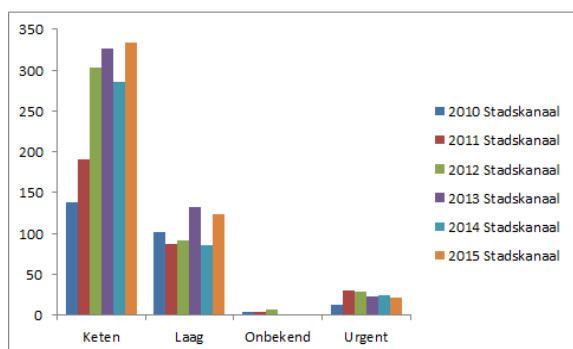
Jaar	Aantal afgegeven signalen					Aantal keren ZC door	
	Keten	Laag	Onbekend	Urgent	Totaal	BJZ	GGD
2010	1914	1210	30	175	3329	372	255
2011	2800	1794	140	338	5072	425	526
2012	4302	2499	339	303	7433	1117	826
2013	4775	2483	117	299	7577	1334	962
2014	4202	2973	81	326	7582	1003	978
2015	5229	3031	63	321	8644	-----	1952



## Aantal afgegeven signalen en matches in de regio

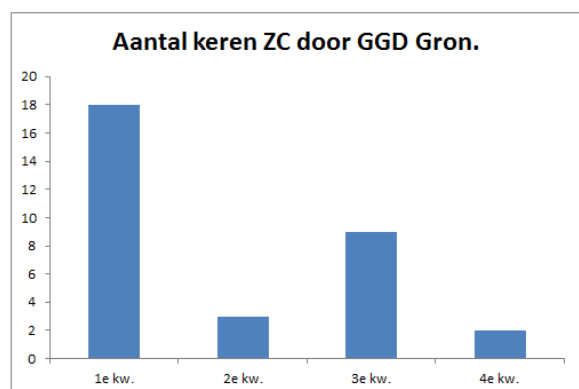
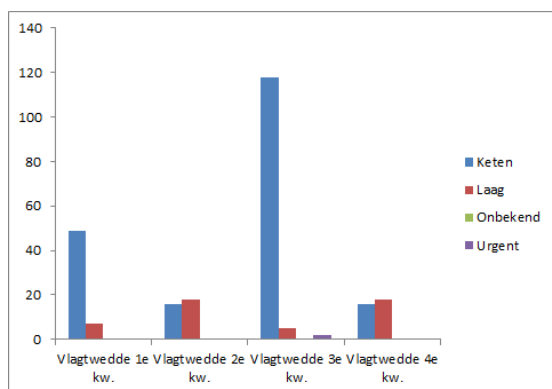
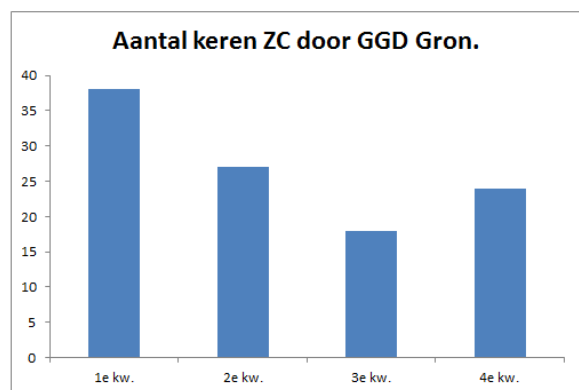
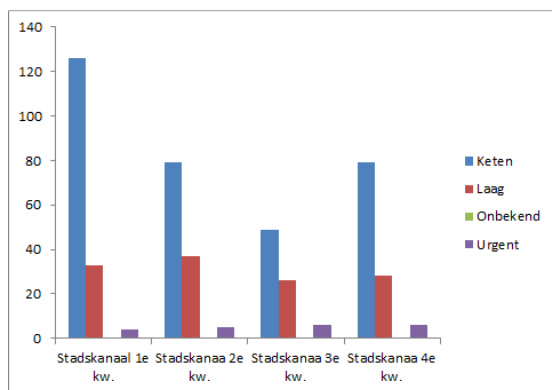
Gelijk aan voorgaande tabel en grafieken, onderstaand de gegevens voor de verschillende gemeenten binnen de regio.

Jaar	Gemeente	Aantal afgegeven signalen					Aantal keren ZC door	
		Keten	Laag	Onbekend	Urgent	Totaal	BJZ	GGD
2010	Stadskanaal	138	101	4	13	256	22	24
	Vlagtwedde	41	17	1	8	67	10	7
	TOTAAL	179	118	5	21	323	32	31
2011	Stadskanaal	190	87	4	30	311	33	35
	Vlagtwedde	67	43	1	8	119	13	12
	TOTAAL	257	130	5	38	430	46	47
2012	Stadskanaal	303	92	7	29	431	72	70
	Vlagtwedde	91	37	2	9	139	23	13
	TOTAAL	394	129	9	38	570	95	83
2013	Stadskanaal	326	132		23	481	88	56
	Vlagtwedde	84	32			116	37	3
	TOTAAL	410	164		23	597	125	59
2014	Stadskanaal	286	86		24	396	66	50
	Vlagtwedde	80	43		2	125	26	13
	TOTAAL	366	129		26	521	92	63
2015	Stadskanaal	333	124		21	478		107
	Vlagtwedde	99	38		2	139		32
	TOTAAL	432	162		23	617		139



**In 2015 zijn onderstaande aantallen signalen binnen gekomen per gemeente en per kwartaal.**

2015	Gemeente	Kwartaal	Aantal afgegeven signalen				Aantal keren ZC door		
			Keten	Laag	Onbekend	Urgent	Totaal	BJZ	GGD
Stads- kanaal		Q1	126	33		4	163		38
		Q2	79	37		5	121		27
		Q3	49	26		6	81		18
		Q4	79	28		6	113		24
		TOTAAL	333	124		21	478		107
Vlagt- wedde		Q1	49	7			56		18
		Q2	16	18			34		3
		Q3	118	5		2	25		9
		Q4	16	18			24		2
		TOTAAL	199	48		2	139		32



## Aantal afgegeven signalen in relatie tot aantal jongeren

Onderstaande tabel vermeldt het aantal afgegeven signalen in ZvJG en legt daarbij een relatie met het aantal jongeren dat woonachtig is in de gemeente op peildatum 1-1-2014.

Jaar	Gemeente	Aantal afgegeven signalen					Aantal	
		Keten	Laag	Onb.	Urgent	Totaal	0-23	%
2010	Stadskanaal	138	101	4	13	256	8205	3,1
	Vlagtwedde	41	17	1	8	67	3914	1,7
	TOTAAL	179	118	5	21	323	12119	2,7
2011	Stadskanaal	190	87	4	30	311	8205	3,8
	Vlagtwedde	67	43	1	8	119	3914	3,0
	TOTAAL	257	130	5	38	430	12119	3,5
2012	Stadskanaal	308	112	10	31	431	8205	5,3
	Vlagtwedde	105	40	2	14	139	3914	3,6
	TOTAAL	413	152	12	45	570	12119	4,7
2013	Stadskanaal	326	132		23	481	8205	5,9
	Vlagtwedde	84	32			116	3914	3,0
	TOTAAL	410	164		23	597	12119	4,9
2014	Stadskanaal	286	86		24	396	8122	4,9
	Vlagtwedde	80	43		2	125	3793	3,3
	TOTAAL	366	129		26	521	11915	4,4
2015	Stadskanaal	333	124		21	478	8122	5,9
	Vlagtwedde	99	38		2	139	3793	3,7
	TOTAAL	432	162		23	617	11915	5,2

## Aantal afgegeven signalen per domein en instelling

Onderstaande tabellen geven per gemeente het totaal aantal afgegeven signalen in ZvJG per domein en per instelling. Aansluitend worden de instellingen genoemd die wel aangesloten zijn, maar waarvan de medewerkers nog geen signalen afgegeven hebben in ZvJG. De eindtotaal van de domein/instelling en leeftijd komt niet overeen met de eindtotaal van de hiervoor vermelde cijfers. Het bestand waaruit deze gegevens gehaald worden is een dynamisch bestand.

### Gemeente Stadskanaal

Instellingen die in 2015 signalen afgegeven hebben in ZvJG:

Domein	Instelling	Keten	Laag	Urgent	Eindtotaal
AMW	MJD	1			1
	Stichting Welstad	36	5	4	45
Gezondheidszorg	AndersOm thuiszorgbegeleiding		1		1
	GGD Groningen	131	31	2	164
	Medisch Centrum Gorecht		2		2
	Thuisbegeleiding Meander	1			1
	Verslavingszorg NoordNederland	5			5
Jeugdzorg	Elker	31			31
	Reik		1		1
	St. Jeugdbescherming Noord	86			86
	Veilig Thuis Groningen	2	11		13
	William Schrikker Groep	14			14
Leerplicht	Gemeente Stadskanaal		5		5
	Gemeente Winschoten		1		1
Onderwijs MBO	AOC Terra MBO		1		1
	Noorderpoort		11	4	15
Onderwijs PO	CBS de Zaaier		1		1
	CBS Gabriel Dam		1	1	2
	cbs Op de Zandtange			3	3
	OBS Hagenhofschool		1		1
	OBS Meester Neuteboomschool		4		4
	Sint Antoniuschool		3	2	5
Onderwijs VO	OSG Winkler Prins		2		2
	PrO Stadskanaal		4	1	5
	Rebound Groningen		2		2
	RSG Ter Apel		1		1
	Ubbo Emmius Veendam		1		1
Veiligheid	Halt Noord-Nederland		1		1
	Leger des Heils RIBW-jeugd	1			1
Welzijn	's Heeren Loo Noordoost		1		1
	De Zijlen		13	3	16
	Leger des Heils Noord	19			19
	MEE		1		1
	Novo		13		13
	Stichting Community Support		1		1
	Team 050	4			4
Woningcorporatie	Lefier Stadskanaal		1		1
		<b>331</b>	<b>120</b>	<b>20</b>	<b>471</b>



**Instellingen die wel aangesloten zijn maar nog geen signaal hebben afgegeven:**

<b>GEMEENTE STADSKANAAL</b>	<b>ORGANISATIE</b>
	CBS de Ark
	CBS de Hochte
	CBS De Maarsborg
	CJGV Stadskanaal
	Heilig Hartschool
	OBS De Badde
	OBS Westerschool
	Psychologiepraktijk Holtjer BV
	Ubbo Emmius Onstwedde
	Verloskundigepraktijk New Life

## Gemeente Vlagtwedde

Instellingen die in 2015 signalen afgegeven hebben in ZvJG:

Domein	Instelling	Keten	Laag	Urgent	Eindtotaal
Gezondheidszorg	GGD Groningen	38	18		56
Jeugdzorg	Elker	11			11
	Gemeente Vlagtwedde / CJGV		3		3
	Reik	1			1
	St. Jeugdbescherming Noord	29			29
	Veilig Thuis Groningen	4	9		13
	William Schrikker Groep	3			3
Onderwijs MBO	Noorderpoort		1	1	2
Onderwijs PO	OBS de Klimop		1		1
Onderwijs VO	RSG Ter Apel		1		1
Speciaal onderwijs	RENN4, project Keerpunt		1		1
Welzijn	Leger des Heils Noord	5			5
	Novo		1	1	2
	St. Welzijnorganisatie Compaen		1	1	2
	Team 050	3			3
		<b>94</b>	<b>36</b>	<b>3</b>	<b>133</b>

**Instellingen die wel aangesloten zijn maar nog geen signaal hebben afgegeven:**

GEMEENTE VLAGTWEDDE	ORGANISATIE
	CBS De Hoeksteen
	CBS Het Gebint
	OBS Plaggenborg
	OBS Willem Lodewijck
	Op de Esch
	PORK
	St. Kinderopvang Westerwolde

## Aantal afgegeven signalen per leeftijd

Onderstaande tabel geeft aan het aantal afgegeven signalen in ZvJG over 2015 uitgesplitst naar leeftijd van de jeugdige.

<b>Gem. Woonpl. jongere</b>	<b>Leeftijd</b>	<b>Keten</b>	<b>Laag</b>	<b>Urgent</b>	<b>Eindtotaal</b>
<b>Stadskanaal</b>	<b>0</b>	15	15	1	31
	<b>1</b>	9	8		17
	<b>2</b>	18	9	1	28
	<b>3</b>	20	11	2	33
	<b>4</b>	11	4	2	17
	<b>5</b>	10	3		13
	<b>6</b>	13	2	1	16
	<b>7</b>	8	4	1	13
	<b>8</b>	8	1	2	11
	<b>9</b>	13	7	1	21
	<b>10</b>	6	4		10
	<b>11</b>	15	7	2	24
	<b>12</b>	25	4	1	30
	<b>13</b>	11	5	1	17
	<b>14</b>	29	6		35
	<b>15</b>	27	8	2	37
	<b>16</b>	26	4		30
	<b>17</b>	32	13		45
	<b>18</b>	24	2	3	29
	<b>19</b>	7	1		8
	<b>20</b>	2	2		4
<b>21</b>	2			2	
<b>Totaal Stadskanaal</b>		<b>331</b>	<b>120</b>	<b>20</b>	<b>471</b>

<b>Gem. Woonpl. jongere</b>	<b>Leeftijd</b>	<b>Keten</b>	<b>Laag</b>	<b>Urgent</b>	<b>Eindtotaal</b>
<b>Vlagtwedde</b>	<b>0</b>		5		5
	<b>1</b>	7	7		14
	<b>2</b>	8	1		9
	<b>3</b>	12	5		17
	<b>4</b>	4	1		5
	<b>5</b>	2	1		3
	<b>6</b>	1			1
	<b>7</b>	5	2		7
	<b>8</b>	3	1		4
	<b>9</b>	2			2
	<b>10</b>	7	1		8
	<b>11</b>	4			4
	<b>12</b>	7	4	1	12
	<b>13</b>	6			6
	<b>14</b>	6	1		7
	<b>15</b>	6	3	1	10
	<b>16</b>	4	1		5
	<b>17</b>	6	2		8
	<b>18</b>	1			1
	<b>19</b>	1			1
	<b>20</b>	1			1
<b>21</b>	1	1	1	3	
<b>Totaal Vlagtwedde</b>		<b>94</b>	<b>36</b>	<b>3</b>	<b>133</b>

# Zorg voor Jeugd Groningen

verwijsindex in de provincie Groningen

## Jaarrapportage 2015

### Periode:

Januari t/m december 2015

### Regio:

Grootegast  
Leek  
Marum  
Zuidhorn



## Inleiding

Hierbij ontvangt u de kwantitatieve jaarrapportage 2015 over het gebruik van de lokale verwijsindex binnen Zorg voor Jeugd Groningen (ZvJG). Deze jaarrapportage is gebaseerd op de cijfers die eerder al in de kwantitatieve rapportages over de kwartalen 1, 2, 3 en 4 opgesteld en verspreid zijn. Doel van deze jaarrapportage is om op een beknopte wijze inzicht te geven in het gebruik van ZvJG. Gebaseerd op eerdere afspraken is ook deze jaarrapportage toegespitst per regio. Alleen in het eerste gedeelte van deze jaarrapportage worden enkele cijfers op provinciaal niveau vermeld.

Deze jaarrapportage geeft uitsluitend een weergave van geregistreerde gegevens. Duiding van (patronen in) deze gegevens is een lokale aangelegenheid van de regionaal samenwerkende gemeenten cq. van een gemeente afzonderlijk.

Deze kwantitatieve jaarrapportage is opgesteld vanuit de GGD door de regiobeheerder Ben Boddie. Bij vragen of opmerkingen kan contact opgenomen worden met hem (bereikbaar op telefoonnummer: 050-3674582 of via mail: [ben.boddie@ggd.groningen.nl](mailto:ben.boddie@ggd.groningen.nl))

Deze kwantitatieve rapportage bestaat uit de volgende overzichten waarvan de eerste twee overzichten de ontwikkeling laat zien van start ZvJG tot 2016, provincie breed en voor de regio.

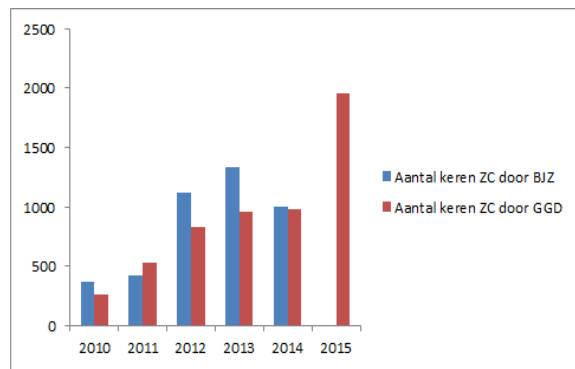
1. Aantal afgegeven signalen en aantal matches
2. Aantal afgegeven signalen in relatie tot aantal jongeren
3. Aantal afgegeven signalen per domein en instelling
4. Aantal afgegeven signalen per leeftijd

N.B. In deze rapportage zitten registraties met het signaaltype 'onbekend' (jongeren met een geheim adres). Hierdoor is vanuit het systeem voor de rapportages niet te beoordelen welke type signaal er over deze jongere is afgegeven.

## Aantal afgegeven signalen en matches (provinciebreed)

Onderstaande tabel geeft het aantal afgegeven signalen weer in ZvJG van de jaren 2010, 2011, 2012, 2013, 2014 en 2015. Tevens wordt in deze tabel het aantal matches vermeld, d.w.z. hoe vaak er meerdere signalen over een kind/jongere zijn afgegeven en heeft geleid tot het starten van zorgcoördinatie door BJZ of GGD.

Jaar	Aantal afgegeven signalen					Aantal keren ZC door	
	Keten	Laag	Onbekend	Urgent	Totaal	BJZ	GGD
2010	1914	1210	30	175	3329	372	255
2011	2800	1794	140	338	5072	425	526
2012	4302	2499	339	303	7433	1117	826
2013	4775	2483	117	299	7577	1334	962
2014	4202	2973	81	326	7582	1003	978
2015	5229	3031	63	321	8644	-----	1952

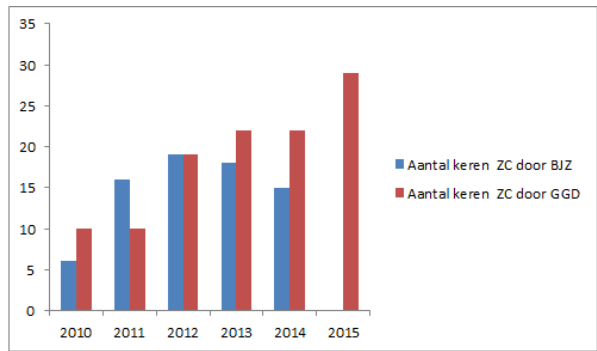
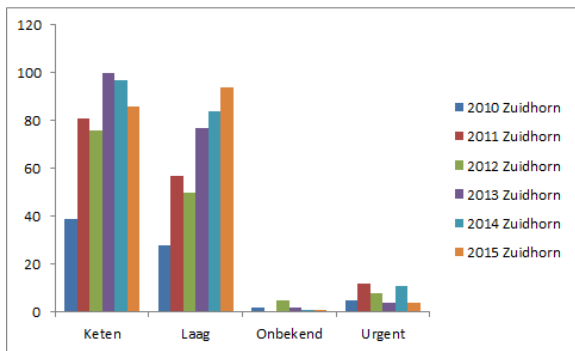
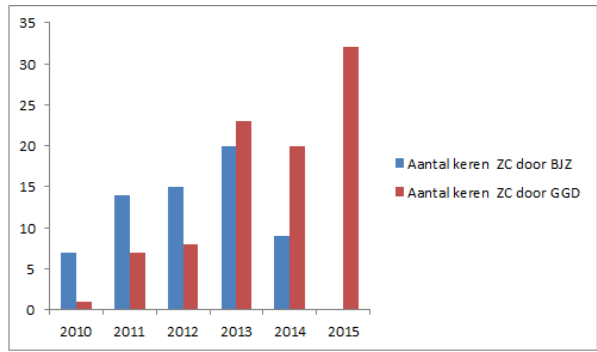
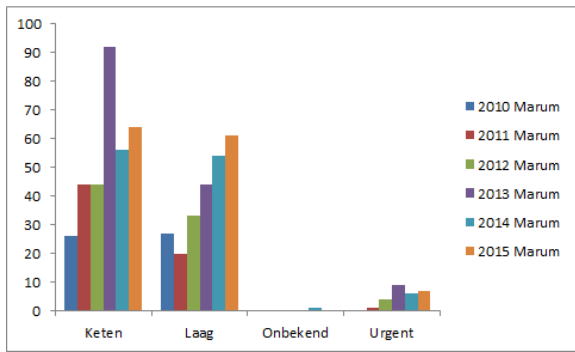
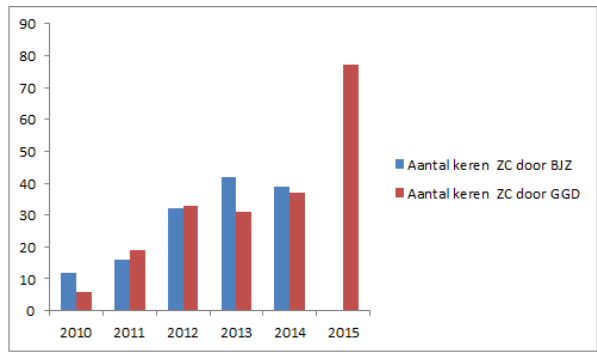
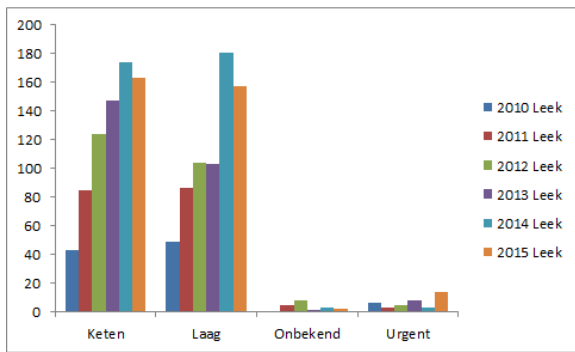
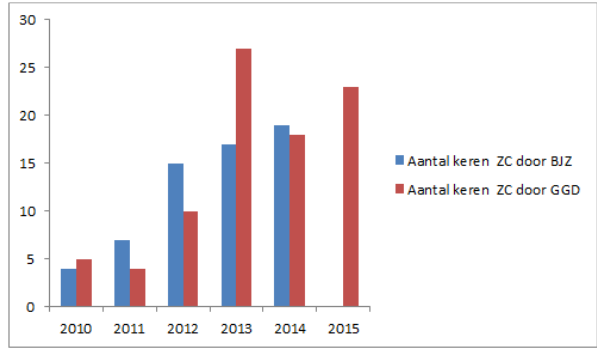
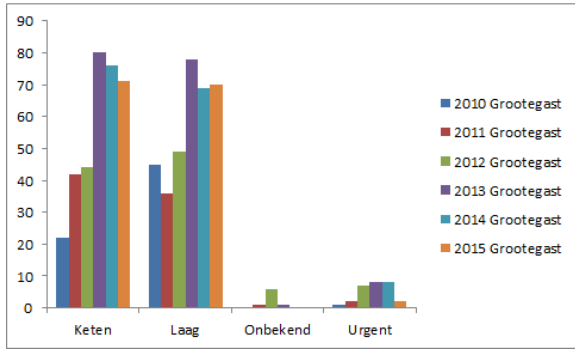


## Aantal afgegeven signalen en matches in de regio

Gelijk aan voorgaande tabel en grafieken, onderstaand de gegevens voor de verschillende gemeenten binnen de regio.

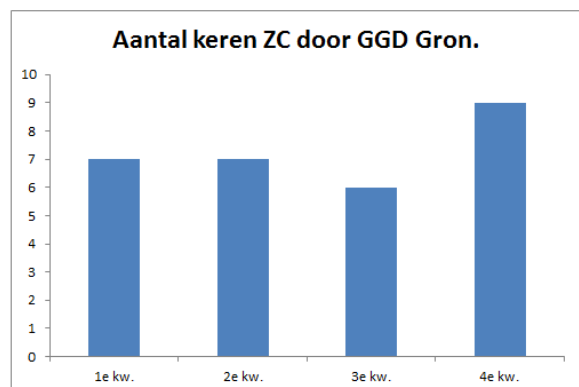
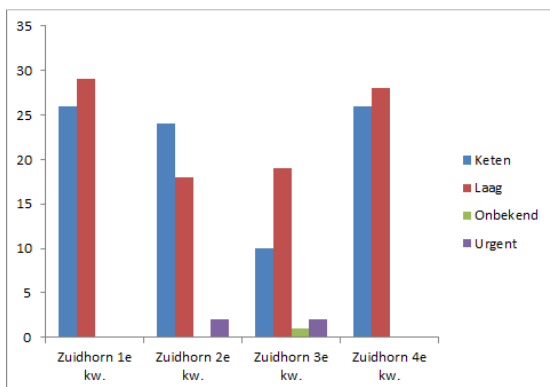
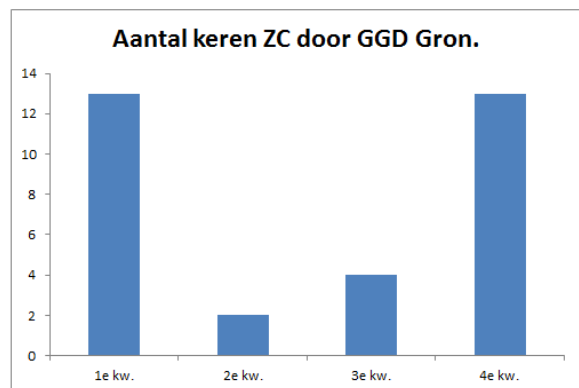
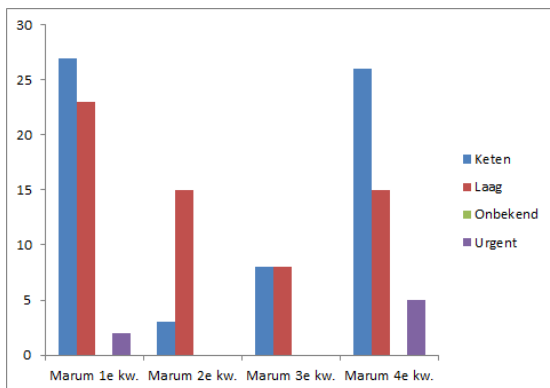
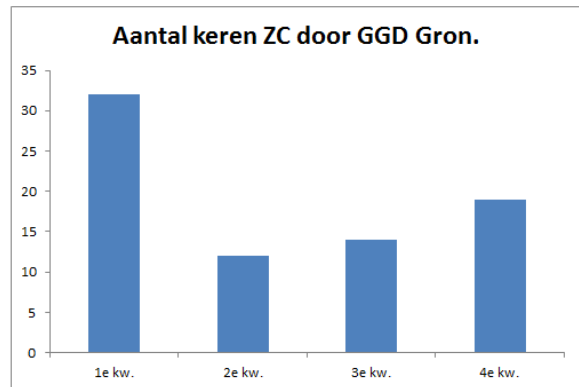
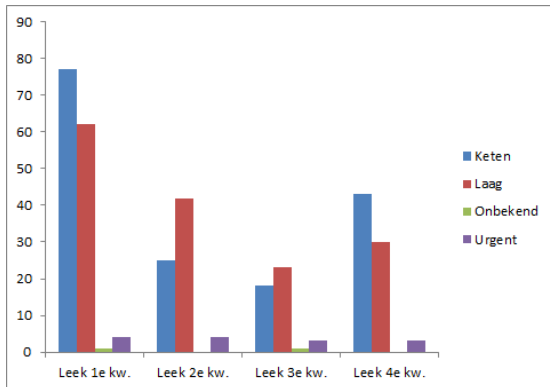
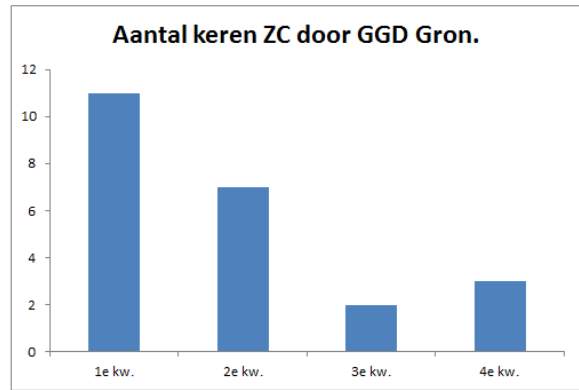
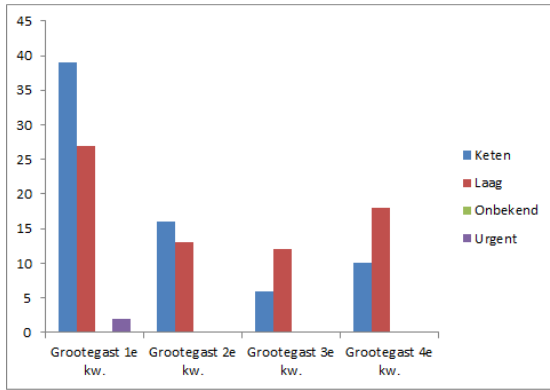
Jaar	Gemeente	Aantal afgegeven signalen					Aantal keren ZC door	
		Keten	Laag	Onbekend	Urgent	Totaal	BJZ	GGD
2010	Grootegast	22	45		1	68	4	5
	Leek	43	49		6	98	12	6
	Marum	26	27			53	7	1
	Zuidhorn	39	28	2	5	74	6	10
	TOTAAL	130	149	2	12	293	29	22
2011	Grootegast	42	36	1	2	81	7	4
	Leek	85	86	5	3	179	16	19
	Marum	44	20		1	65	14	7
	Zuidhorn	81	57		12	150	16	10
	TOTAAL	252	199	6	18	475	18	19
2012	Grootegast	44	49	6	7	106	15	10
	Leek	124	104	8	5	241	32	33
	Marum	44	33		4	81	15	8
	Zuidhorn	76	50	5	8	139	19	19
	TOTAAL	288	236	19	24	567	81	70
2013	Grootegast	80	78	1	8	167	17	27
	Leek	147	103	1	8	259	42	31
	Marum	92	44		9	145	20	23
	Zuidhorn	100	77	2	4	183	18	22
	TOTAAL	419	302	4	29	754	97	103
2014	Grootegast	76	69		8	153	19	18
	Leek	174	181	3	3	361	39	37
	Marum	56	54	1	6	117	9	20
	Zuidhorn	97	84	1	11	193	15	22
	TOTAAL	403	388	5	28	824	82	97
2015	Grootegast	71	70		2	143		23
	Leek	163	157	2	14	336		77
	Marum	64	61		7	132		32
	Zuidhorn	86	94	1	4	185		29
	TOTAAL	384	382	3	27	796		161





**In 2015 zijn onderstaande aantallen signalen binnen gekomen per gemeente en per kwartaal.**

2015	Gemeente	Kwartaal	Aantal afgegeven signalen				Aantal keren ZC door	
			Keten	Laag	Onbekend	Urgent	Totaal	BJZ
Grootegast	Q1	39	27		2	68		11
	Q2	16	13			29		7
	Q3	6	12			18		2
	Q4	10	18			28		3
	TOTAAL	71	70		2	143		23
Leek	Q1	77	62	1	4	144		32
	Q2	25	42		4	71		12
	Q3	18	23	1	3	45		14
	Q4	43	30		3	76		19
	TOTAAL	163	157	2	14	336		77
Marum	Q1	27	23		2	52		13
	Q2	3	15			18		2
	Q3	8	8			16		4
	Q4	26	15		5	46		13
	TOTAAL	64	61		7	132		32
Zuidhorn	Q1	26	29			55		7
	Q2	24	18		2	44		7
	Q3	10	19	1	2	32		6
	Q4	26	28			54		9
	TOTAAL	86	94	1	4	185		29



## Aantal afgegeven signalen in relatie tot aantal jongeren

Onderstaande tabel vermeldt het aantal afgegeven signalen in ZvJG en legt daarbij een relatie met het aantal jongeren dat woonachtig is in de gemeente op peildatum 1-1-2014.

Jaar	Gemeente	Aantal afgegeven signalen					Aantal	
		Keten	Laag	Onb.	Urgent	Totaal	0-23	%
2010	Grootegast	22	45		1	68	3753	1,8
	Leek	43	49		6	98	5301	1,8
	Marum	26	27			53	3001	1,8
	Zuidhorn	39	28	2	5	74	5712	1,3
	TOTAAL	130	149	2	12	293	17767	1,6
2011	Grootegast	42	36	1	2	81	3753	2,2
	Leek	85	86	5	3	179	5301	3,4
	Marum	44	20		1	65	3001	2,2
	Zuidhorn	81	57		12	150	5712	2,6
	TOTAAL	252	199	6	18	475	17767	2,7
2012	Grootegast	44	49	6	7	106	3.753	2,8
	Leek	124	104	8	5	241	5.301	4,5
	Marum	44	33	0	4	81	3001	2,7
	Zuidhorn	76	50	5	8	139	5.712	2,4
	TOTAAL	288	236	19	24	567	17.767	3,2
2013	Grootegast	80	78	1	8	167	3753	4,4
	Leek	147	103	1	8	259	5301	4,9
	Marum	92	44		9	145	3001	4,8
	Zuidhorn	100	77	2	4	183	5712	3,2
	TOTAAL	419	302	4	29	754	17767	4,2
2014	Grootegast	76	69		8	153	3693	4,1
	Leek	174	181	3	3	361	5308	6,8
	Marum	56	54	1	6	117	2941	4,0
	Zuidhorn	97	84	1	11	193	5664	3,4
	TOTAAL	403	388	5	28	824	17606	4,7
2015	Grootegast	71	70		2	143	3693	3,9
	Leek	163	157	2	14	336	5308	6,3
	Marum	64	61		7	132	2941	4,9
	Zuidhorn	86	94	1	4	185	5664	3,3
	TOTAAL	384	382	3	27	796	17606	4,5

## Aantal afgegeven signalen per domein en instelling

Onderstaande tabellen geven per gemeente het totaal aantal afgegeven signalen in ZvJG per domein en per instelling. Aansluitend worden de instellingen genoemd die wel aangesloten zijn, maar waarvan de medewerkers nog geen signalen afgegeven hebben in ZvJG. De eindtotaal van de domein/instelling en leeftijd komt niet overeen met de eindtotaal van de hiervoor vermelde cijfers. Het bestand waaruit deze gegevens gehaald worden is een dynamisch bestand.

### Gemeente Grootegast

Instellingen die in 2015 signalen afgegeven hebben in ZvJG:

Domein	Instelling	Keten	Laag	Urgent	Eindtotaal
AMW	NoorderMaat	8	6		14
	ZIENN		2		2
Gezondheidszorg	GGD Groningen	32	15		47
	Thuiszorg Groningen		2		2
Jeugdzorg	Elker	7	4		11
	OCRN		1		1
	St. Jeugdbescherming Noord	14			14
	Veilig Thuis Groningen	1	4		5
	William Schrikker Groep	5			5
Leerplicht	Gemeente Groningen		1		1
	Gemeente Grootegast		11		11
onbekend	CJG Westerkwartier		2		2
Onderwijs MBO	Noorderpoort		1		1
	Noorderpoort School voor ICT		1		1
Onderwijs PO	CBS Rehoboth		1		1
	CDS De Klister			1	1
	Jan Kuiperschool		6	1	7
	OBS de Molenberg		1		1
	OBS Het Kompas		2		2
Onderwijs VO	AOC Terra		1		1
	Gomarus College		3		3
Veiligheid	Halt Noord-Nederland		1		1
Welzijn	Leger des Heils Noord	1			1
	MEE		2		2
	Novo		5		5
	Team 050	5			5
		<b>73</b>	<b>72</b>	<b>2</b>	<b>147</b>

**Instellingen die wel aangesloten zijn maar nog geen signaal hebben afgegeven:**

<b>GEMEENTE GROOTEGAST</b>	<b>ORGANISATIE</b>
	DJ Kolkman Kinderpraktijk
	Huisartsenpraktijk Niekerk
	Remmelt Booy school
	RSG De Borgen, loc. Woldborg

**Gemeente Leek**

**Instellingen die in 2015 signalen afgegeven hebben in ZvJG:**

<b>Domein</b>	<b>Instelling</b>	<b>Keten</b>	<b>Laag</b>	<b>Onbekend</b>	<b>Urgent</b>	<b>Eindtotaal</b>
AMW	MJD	2				2
	NoorderMaat	16				16
	ZIENN		8			8
Gezondheidszorg	GGD Groningen	73	44	2		119
	Jonx / Lentis		2			2
	Thuiszorg Groningen				2	2
Jeugd-en jongerenwerk	Kwartier Zorg & Welzijn		2			2
Jeugdzorg	Elker	9	8			17
	St. Jeugdbescherming Noord	44				44
	Veilig Thuis Groningen		28			28
	William Schrikker Groep	2				2
Leerplicht	Gemeente Grootegast		26	1	1	28
	Gemeente Leek		8			8
onbekend	CJG Westerkwartier		1			1
Onderwijs MBO	Noorderpoort		1		2	3
	Noorderpoort School voor ICT		1			1
Onderwijs PO	OBS De Beelen				1	1
	OBS de Tweemaster		1			1
	sws de Gavelander		1		1	2
Onderwijs VO	Augustinuscoll DiamantIn OPDC				1	1
	Gomarus College		1		1	2
	Rebound Groningen				1	1
	rsg de Borgen locatie Nijeborg		2		3	5
Speciaal onderwijs	SBO De Meerpaal		1			1
	Visio Onderwijs Haren				1	1
Veiligheid	Leger des Heils RIBW-jeugd	1				1
Welzijn	De Zijlen		1			1
	Leger des Heils Noord	4				4
	MEE		4			4
	Stichting Community Support		1			1
	Team 050	4				4
		<b>155</b>	<b>141</b>	<b>3</b>	<b>14</b>	<b>313</b>

**Instellingen die wel aangesloten zijn maar nog geen signaal hebben afgegeven:**

<b>GEMEENTE LEEK</b>	<b>ORGANISATIE</b>
	Amb. psychologe prakt. Schulte
	CBS Van Panhuys
	CDS de Oleander
	De Kasparhoeve
	Huisarts ER Toxopeus
	Huisarts GH Geerts
	Huisarts J Schipper
	Huisarts JG Jellema
	Huisarts S Zwerver
	Huisartsenpraktijk Wolfeschans
	KDV De Basis
	Kindercentrum De Jonge Wereld
	Liekelei
	obs De Jonge Hondenhoek
	Oostwold
	SPZ Leek e.o.
	Steunpunt mantelzorg Grootegast
	Vlindertuin BSO
	Wold & Waard



**Gemeente Marum**

**Instellingen die in 2015 signalen afgegeven hebben in ZvJG:**

Domein	Instelling	Keten	Laag	Urgent	Eindtotaal
AMW	MJD	1			1
	NoorderMaat	8	2		10
Gezondheidszorg	GGD Groningen	30	18		48
Jeugdzorg	Elker	4	1		5
	St. Jeugdbescherming Noord	9			9
	Veilig Thuis Groningen	4	6		10
	William Schrikker Groep	4			4
	Woongroep de Robijn		1		1
Leerplicht	Gemeente Grootegast		9	2	11
Onderwijs MBO	Alfa-college			1	1
Onderwijs PO	CBS De Bron		3		3
	Maranathaschool Kornhorn		1		1
	OBS De Springplank		2		2
	OBS 't Jonkertje			1	1
	't Sterrenpad		1	1	2
Onderwijs VO	H.N. Werkman College		2		2
	rsg de Borgen locatie Nijeborg		5	2	7
Veiligheid	Halt Noord-Nederland		1		1
Welzijn	MEE		7		7
	Novo		1		1
	Team 050	3			3
		<b>63</b>	<b>60</b>	<b>7</b>	<b>130</b>

**Instellingen die wel aangesloten zijn maar nog geen signaal hebben afgegeven:**

GEMEENTE MARUM	ORGANISATIE
	CBS de Wegwijzer
	Kindercentrum Babel
	Kindercentrum Baloo
	mfc 't marheem
	OBS de Coepel
	OBS De Til
	OBS Het Middelpunt
	Orthopedagogische Pr. De Kern
	Pedagogisch Praktijk Marum
	t Fundament

**Gemeente Zuidhorn**

**Instellingen die in 2015 signalen afgegeven hebben in ZvJG:**

Domein	Instelling	Keten	Laag	Onbekend	Urgent	Eindtotaal
AMW	MJD	1				1
	St. Welzijn & Dienstverlening	1				1
Gezondheidszorg	GGD Groningen	36	23	1		60
	Thuiszorg Groningen		2			2
	Verslavingszorg NoordNederland	1	1			2
Jeugdzorg	Elker	10	1			11
	Reik	1				1
	St. Jeugdbescherming Noord	23				23
	Veilig Thuis Groningen	2	9			11
	William Schrikker Groep	1				1
Leerplicht	Gemeente Grootegast		30		1	31
Onderwijs MBO	Alfa-college		1		1	2
Onderwijs PO	CBS De Windroos		2			2
	CBS De Wingerd		2			2
	sws de Gavelander		1			1
Onderwijs VO	Augustinuscoll A. de RuyterIn		4		1	5
	Gomarus College		1			1
	Rebound Groningen		5			5
	Zernike College				1	1
Veiligheid	Halt Noord-Nederland		1			1
	Leger des Heils RIBW-jeugd	1				1
Welzijn	De Zijlen		4			4
	Leger des Heils Noord	6				6
	MEE	1	9			10
	Team 050	5				5
		<b>89</b>	<b>96</b>	<b>1</b>	<b>4</b>	<b>190</b>

**Instellingen die wel aangesloten zijn maar nog geen signaal hebben afgegeven:**

GEMEENTE ZUIDHORN	ORGANISATIE
	CBS Adewerth
	CBS Het Anker
	CBS 't Kompas
	Gastouderburo Noorderlicht
	Huisartspraktijk Meijers
	Kinderopvang Boes
	OBS De Borgh
	SamenwerkingsSchool de Vlieger
	St.Welzijn gemeente Zuidhorn
	Woelwater
	Zorgboerderij Kom in

## Aantal afgegeven signalen per leeftijd

Onderstaande tabel geeft aan het aantal afgegeven signalen in ZvJG over 2015 uitgesplitst naar leeftijd van de jeugdige.

Gem. Woonpl. jongere	Leeftijd	Keten	Laag	Urgent	Eindtotaal
Grootegast	0	1	7		8
	1	5	2		7
	2		2		2
	3	9	7		16
	5	2	2		4
	6	8	4		12
	7	1	1		2
	8	7	6		13
	9	3	3		6
	10	3	1	1	5
	11	6	6		12
	12	5	5	1	11
	13	4	3		7
	14		3		3
	15	7	4		11
	16	2	6		8
	17	6	7		13
	19	3	1		4
	20	1	1		2
	21		1		1
	<b>Totaal Grootegast</b>		<b>73</b>	<b>72</b>	<b>2</b>

Gem. Woonpl. jongere	Leeftijd	Keten	Laag	Onbekend	Urgent	Eindtotaal
Leek	0	2	15			17
	1	10	9			19
	2	2	4			6
	3	5	17			22
	4	4	7			11
	5	5	4		1	11
	6	9	8		3	20
	7	3	2			5
	8	6	4		2	12
	9	9	4			13
	10	9	5	1		15
	11	8	6	1		15
	12	13	10			23
	13	10	8		1	19
	14	12	10		2	24
	15	10	8		2	20
	16	14	7			21
	17	12	10		2	24
	18	5	1			6
	19	4	1			5
	20	1	1		1	3
21	2				2	
<b>Totaal Leek</b>		<b>155</b>	<b>141</b>	<b>3</b>	<b>14</b>	<b>313</b>

<b>Gem. Woonpl. jongere</b>	<b>Leeftijd</b>	<b>Keten</b>	<b>Laag</b>	<b>Urgent</b>	<b>Eindtotaal</b>
<b>Marum</b>	<b>0</b>	1	5		6
	<b>2</b>		3		3
	<b>3</b>	1	4		5
	<b>4</b>		4		4
	<b>5</b>	3	3		6
	<b>6</b>	2	3		5
	<b>7</b>	2	2		4
	<b>8</b>	4	3		7
	<b>9</b>	7	4	2	13
	<b>10</b>	5	2	1	8
	<b>11</b>	1	2		3
	<b>12</b>	2	4		6
	<b>13</b>	3	2		5
	<b>14</b>	6	2		8
	<b>15</b>	6	6		12
	<b>16</b>	4	6		10
	<b>17</b>	11	5	3	19
	<b>18</b>	3		1	4
	<b>19</b>	2			2
<b>Totaal Marum</b>		<b>63</b>	<b>60</b>	<b>7</b>	<b>130</b>

<b>Gem. Woonpl. jongere</b>	<b>Leeftijd</b>	<b>Keten</b>	<b>Laag</b>	<b>Onbekend</b>	<b>Urgent</b>	<b>Eindtotaal</b>
<b>Zuidhorn</b>	<b>0</b>	4	3			7
	<b>1</b>	4	1			5
	<b>2</b>		3			3
	<b>3</b>	2	5	1		8
	<b>4</b>	5	5			10
	<b>5</b>	5				5
	<b>6</b>	2	5			7
	<b>7</b>	6	5			11
	<b>8</b>	2				2
	<b>9</b>	5	11			16
	<b>10</b>	3	2			5
	<b>11</b>	1	5			6
	<b>12</b>	4	3		1	8
	<b>13</b>	3	5			8
	<b>14</b>	7	10		1	18
	<b>15</b>	10	8		1	19
	<b>16</b>	10	11			21
	<b>17</b>	7	12			19
	<b>18</b>	1				1
	<b>19</b>	4	1			5
	<b>20</b>	4	1		1	6
<b>Totaal Zuidhorn</b>		<b>89</b>	<b>96</b>	<b>1</b>	<b>4</b>	<b>190</b>