

Zorg voor Jeugd Groningen

verwijsindex in de provincie Groningen

Jaarrapportage 2017

Regio: Bellingwedde & Oldambt.....	blz. 2
Regio: Bedum, De Marne, Eemsmond & Winsum.....	blz. 13
Regio: Delfzijl, Appingedam & Loppersum.....	blz. 28
Regio: Groningen, Haren & Ten Boer.....	blz. 42
Regio: Hoogezand-Sappemeer, Slochteren & Menterwolde.....	blz. 58
Regio: Pekela & Veendam.....	blz. 73
Regio: Stadskanaal & Vlagtwedde.....	blz. 85
Regio: Grootegast, Leek, Marum & Zuidhorn.....	blz. 97

Zorg voor Jeugd Groningen

verwijsindex in de provincie Groningen

Jaarrapportage 2017

Periode:

Januari t/m december 2017

Regio:

Bellingwedde
Oldambt



Inleiding

Hierbij ontvangt u de kwantitatieve jaarrapportage 2017 over het gebruik van de lokale verwijsindex binnen Zorg voor Jeugd Groningen (ZvJG). Deze jaarrapportage is gebaseerd op de cijfers die eerder al in de kwantitatieve rapportages over de kwartalen 1, 2, 3 en 4 opgesteld zijn. Doel van deze jaarrapportage is om op een beknopte wijze inzicht te geven in het gebruik van ZvJG. Gebaseerd op eerdere afspraken is ook deze jaarrapportage toegespitst per regio. Alleen in het eerste gedeelte van deze jaarrapportage worden enkele cijfers op provinciaal niveau vermeld.

Deze jaarrapportage geeft uitsluitend een weergave van geregistreerde gegevens. Duiding van (patronen in) deze gegevens is een lokale aangelegenheid van de regionaal samenwerkende gemeenten cq. van een gemeente afzonderlijk.

Deze kwantitatieve jaarrapportage is opgesteld vanuit de GGD door de regiobeheerder Ben Boddie. Bij vragen of opmerkingen kan contact opgenomen worden met hem (bereikbaar op telefoonnummer: 050-3674582 of via mail: ben.boddie@ggd.groningen.nl)

Deze kwantitatieve rapportage bestaat uit de volgende overzichten waarvan de eerste twee overzichten de ontwikkeling laat zien van start ZvJG tot 2018, provincie breed en voor de regio.

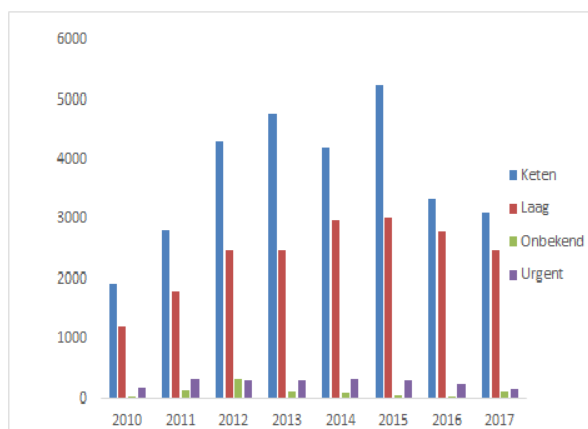
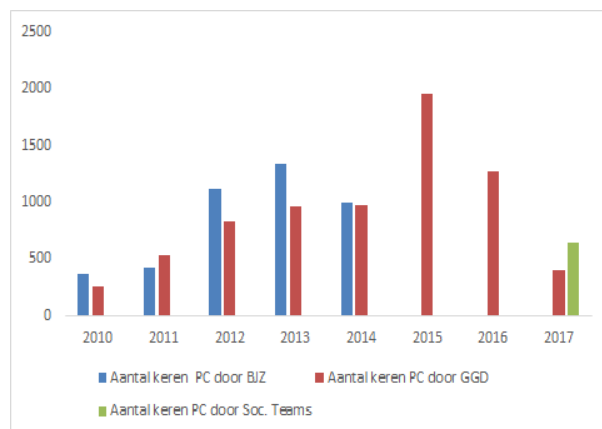
1. Aantal afgegeven signalen en aantal matches
2. Aantal afgegeven signalen in relatie tot aantal jongeren
3. Aantal afgegeven signalen per domein en instelling
4. Aantal afgegeven signalen per leeftijd

N.B. In deze rapportage zitten registraties met het signaaltype 'onbekend' (jongeren met een geheim adres). Hierdoor is vanuit het systeem voor de rapportages niet te beoordelen welke type signaal er over deze jongere is afgegeven.

Aantal afgegeven signalen en matches (provinciebreed)

Onderstaande tabel geeft het aantal afgegeven signalen weer in ZvJG van de jaren 2010, 2011, 2012, 2013, 2014, 2015, 2016 en 2017. Tevens wordt in deze tabel het aantal matches vermeld, d.w.z. hoe vaak er meerdere signalen over een kind/jongere zijn afgegeven en heeft geleid tot het starten van procescoördinatie.

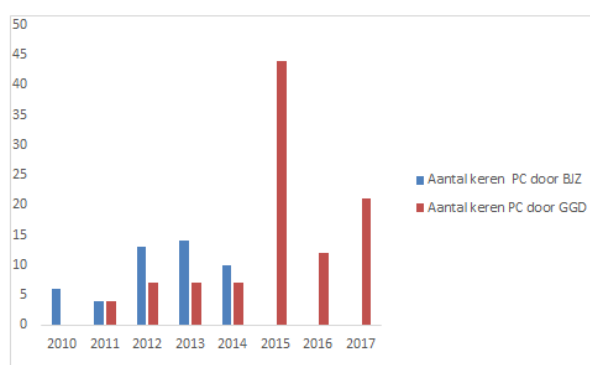
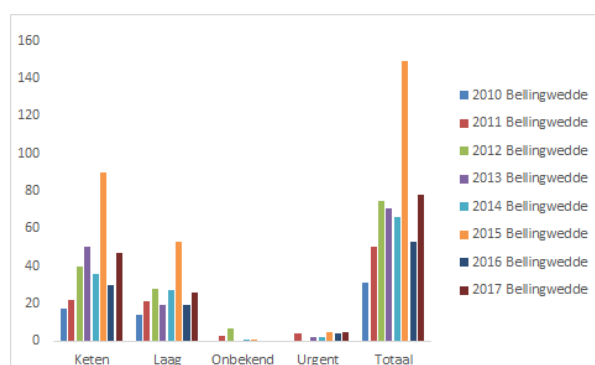
Jaar	Aantal afgegeven signalen					Aantal keren PC door		Aantal keren PC door
	Keten	Laag	Onbekend	Urgent	Totaal	BJZ	GGD	Soc.Teams
2010	1914	1210	30	175	3329	372	255	
2011	2800	1794	140	338	5072	425	526	
2012	4302	2499	339	303	7433	1117	826	
2013	4775	2483	117	299	7577	1334	962	
2014	4202	2973	81	326	7582	1003	978	
2015	5229	3031	63	321	8644	-----	1952	
2016	3342	2784	32	236	6394		1270	
2017	3097	2497	101	173	5868		404	643

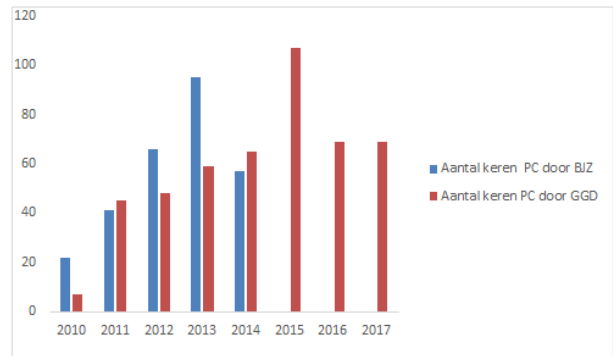
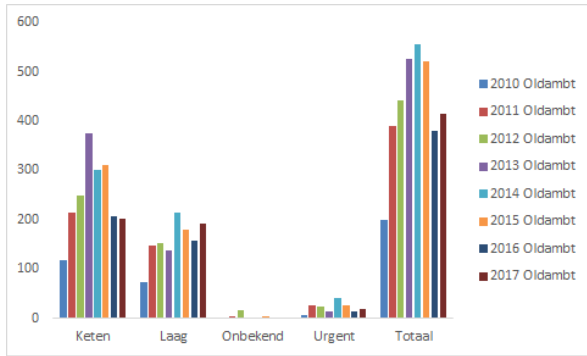


Aantal afgegeven signalen en matches in de regio

Gelijk aan voorgaande tabel en grafieken, onderstaand de gegevens voor de verschillende gemeenten binnen de regio.

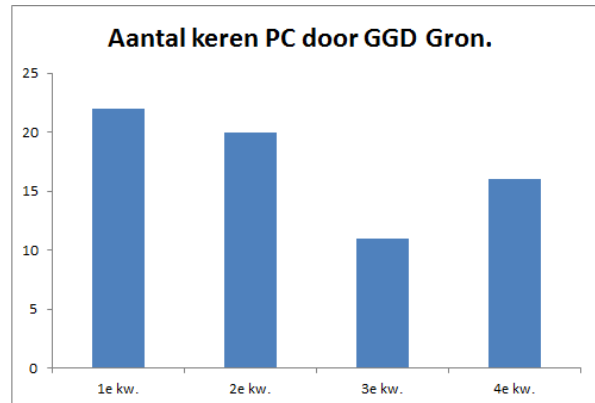
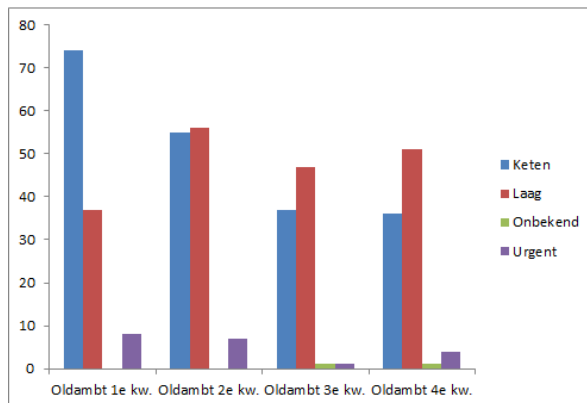
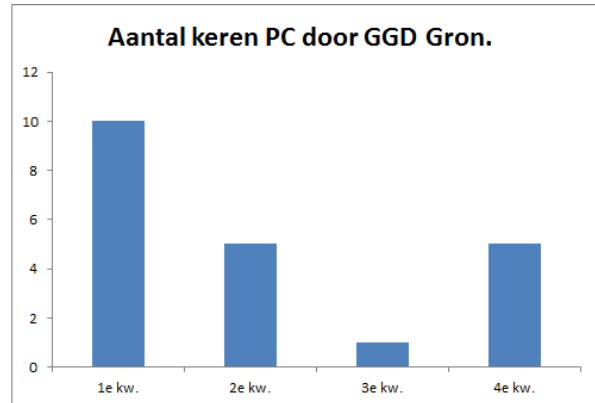
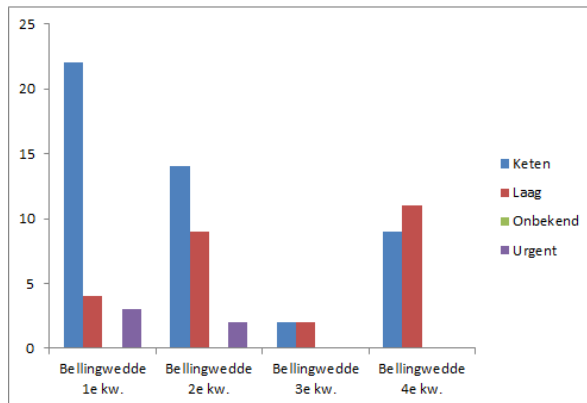
Jaar	Gemeente	Aantal afgegeven signalen					Aantal keren PC door	
		Keten	Laag	Onbekend	Urgent	Totaal	BJZ	GGD
2010	Bellingwedde	17	14			31	6	
	Oldambt	118	74		7	199	22	7
	TOTAAL	135	88		7	230	28	7
2011	Bellingwedde	22	21	3	4	50	4	4
	Oldambt	214	147	3	25	389	41	45
	TOTAAL	236	168	6	29	439	45	49
2012	Bellingwedde	40	28	7		75	13	7
	Oldambt	249	153	16	23	441	66	48
	TOTAAL	289	181	23	23	516	79	55
2013	Bellingwedde	50	19		2	71	14	7
	Oldambt	375	138	1	13	527	95	59
	TOTAAL	425	157	1	15	598	109	66
2014	Bellingwedde	36	27	1	2	66	10	7
	Oldambt	302	214		40	556	57	65
	TOTAAL	338	241	1	42	622	67	72
2015	Bellingwedde	90	53	1	5	149		44
	Oldambt	311	180	4	26	521		107
	TOTAAL	401	233	5	31	670		151
2016	Bellingwedde	30	19		4	53		12
	Oldambt	208	158	1	13	380		69
	TOTAAL	238	177	1	17	433		81
2017	Bellingwedde	47	26		5	78		21
	Oldambt	202	191	2	20	415		69
	TOTAAL	249	217	2	25	493		90





In 2017 zijn onderstaande aantallen signalen binnen gekomen per gemeente en per kwartaal.

2017		Aantal afgegeven signalen					Aantal keren PC door	
Gemeente	Kwartaal	Keten	Laag	Onbekend	Urgent	Totaal	GGD	
Bellingwedde	Q1	22	4		3	29	10	
	Q2	14	9		2	25	5	
	Q3	2	2			4	1	
	Q4	9	11			20	5	
	TOTAAL	47	26		5	78	21	
Oldambt	Q1	74	37		8	119	22	
	Q2	55	56		7	118	20	
	Q3	37	47	1	1	86	11	
	Q4	36	51	1	4	92	16	
	TOTAAL	202	191	2	20	415	69	



Aantal afgegeven signalen in relatie tot aantal jongeren

Onderstaande tabel vermeldt het aantal afgegeven signalen in ZvJG en legt daarbij een relatie met het aantal jongeren dat woonachtig is in de gemeente op peildatum 1-1-2016.

Jaar	Gemeente	Aantal afgegeven signalen					Aantal	
		Keten	Laag	Onb.	Urgent	Totaal	0-23	%
2010	Bellingwedde	17	14			31	2097	1,5
	Oldambt	118	74		7	199	9274	2,1
	TOTAAL	135	88		7	230	11371	2,0
2011	Bellingwedde	22	21	3	4	50	2097	2,4
	Oldambt	214	147	3	25	389	9274	4,2
	TOTAAL	236	168	6	29	439	11371	3,9
2012	Bellingwedde	40	28	7		75	2097	3,6
	Oldambt	249	153	16	23	441	9274	4,8
	TOTAAL	289	181	23	23	502	11371	4,4
2013	Bellingwedde	50	19		2	71	2097	3,4
	Oldambt	375	138	1	13	527	9274	5,7
	TOTAAL	425	157	1	15	598	11371	5,3
2014	Bellingwedde	36	27	1	2	66	1954	3,4
	Oldambt	302	214		40	556	9094	6,1
	TOTAAL	338	241	1	42	622	11048	5,6
2015	Bellingwedde	90	53	1	5	149	1954	7,6
	Oldambt	311	180	4	26	521	9094	5,7
	TOTAAL	401	233	5	31	670	11048	6,1
2016	Bellingwedde	30	19		4	53	1918	2,8
	Oldambt	208	158	1	13	380	8788	4,3
	TOTAAL	238	177	1	17	433	10706	4,0
2017	Bellingwedde	47	26		5	78	1918	4,1
	Oldambt	202	191	2	20	415	8788	4,7
	TOTAAL	249	217	2	25	493	10706	4,6

Aantal afgegeven signalen per domein en instelling

Onderstaande tabellen geven per gemeente het totaal aantal afgegeven signalen in ZvJG per domein en per instelling. Aansluitend worden de instellingen genoemd die wel aangesloten zijn, maar waarvan de medewerkers nog geen signalen afgegeven hebben in ZvJG. De eindtotaal van de domein/instelling en leeftijd komt niet overeen met de eindtotaal van de hiervoor vermelde cijfers. Het bestand waaruit deze gegevens gehaald worden is een dynamisch bestand.

Gemeente **Bellingwedde**

Instellingen die in 2017 signalen afgegeven hebben in ZvJG:

Domein	Instelling	Keten	Laag	Urgent	Eindtotaal
Gemeente	gemeente Westerwolde		1		1
Gezondheidszorg	GGD Groningen	23	8	3	34
	Jonx / Lentis		1		1
Jeugdzorg	Elker	2			2
	Gemeente Vlagtwedde / CJGV	1			1
	Jeugdbescherming Brabant	1			1
	St. Jeugdbescherming Noord	14			14
	Veilig Thuis Groningen	1	15		16
Leerplicht	Gemeente Oldambt		1		1
Onderwijs MBO	Noorderpoort			1	1
Onderwijs PO	ojs De Ommewending		1		1
Onderwijs VO	OSG Winkler Prins		1		1
	Ubbo Emmius Winschoten			1	1
Welzijn	Cosis		1		1
	Leger des Heils Noord	4			4
	St. Welzijnorganisatie Compaen	1			1
	Team 050	2			2
		49	29	5	83

Instellingen die wel aangesloten zijn maar nog geen signaal hebben afgegeven:

GEMEENTE	ORGANISATIE
BELLINGWEDDE	cbs De Loopplank CBS de Wegwijzer Dollard College Kinderdagopvang Loosterheem OBS de Vlonder Stg. PSZ gemeente Bellingwedde

Gemeente Oldambt

Instellingen die in 2017 signalen afgegeven hebben in ZvJG:

Domein	Instelling	Keten	Laag	Onbekend	Urgent	Eindtotaal
AMW	MDO	5	1			6
	MJD	6			3	9
Gemeente	Sociaal Team Menterwolde	1				1
Gezondheidszorg	Bewegencentrum Winschoten		1			1
	CJG Westerkwartier	3				3
	GGD Groningen	72	101	2	2	177
	Jonx / Lentis		1			1
	Prengerhoekman Fysiotherapie		1			1
	WIJ Korrewegwijk	2				2
Jeugdzorg	Elker	3				3
	Gemeente Vlagtwedde / CJGV	1				1
	St. Jeugdbescherming Noord	50				50
	Veilig Thuis Groningen	1	47			48
	William Schrikker Groep	25				25
Leerplicht	Gemeente Oldambt		10			10
	Gemeente Winschoten		5			5
onbekend	Verloskundig Centrum de Wieg		2			2
Onderwijs MBO	Alfa-college		1		1	2
	AOC Terra MBO				1	1
	Noorderpoort		1		2	3
Onderwijs PO	OBS De Tweemaster		1		2	3
	OBS Eexterbasisschool		2		1	3
	OBS Houwingaham		2		1	3
	St. Primenius Sint Vitusschool		2		1	3
Onderwijs VO	Campus Winschoten Dollard col		1			1
	Dollard college (Woldendorp)				1	1
	OSG Winkler Prins				1	1
	Ubbo Emmius Stadskanaal				2	2
	Ubbo Emmius Winschoten				2	2
Veiligheid	Halt Noord-Nederland		1			1
	Leger des Heils RIBW-jeugd	1				1
Welzijn	Cosis		7		1	8
	Leger des Heils Noord	13				13
	Stichting Community Support		1			1
	Team 050	7				7
		190	188	2	21	401

Instellingen die wel aangesloten zijn maar nog geen signaal hebben afgegeven:

GEMEENTE	ORGANISATIE
OLDAMBT	CBS Annewieke CBS de Wegwijzer CBS Maranatha Delta SBO Dollard College Hommesplein Ds. W. Oosterheertschool Kinderdagverblijf Dien Popke Kinderopvang Gisela Kuipers en Houtman B.V. OBS Beukenlaan

Aantal afgegeven signalen per leeftijd

Onderstaande tabel geeft aan het aantal afgegeven signalen in ZvJG over 2017 uitgesplitst naar leeftijd van de jeugdige.

Gem Woonpl jongere	Leeftijd	Keten	Laag	Urgent	Eindtotaal
Bellingwedde	0	3	6		9
	1	1			1
	2	1	3		4
	3	4	2	2	8
	4	2	2	1	5
	5		1		1
	6		1		1
	7	1	2		3
	8	2			2
	9	1	3		4
	10	6			6
	11	6	3		9
	12	5			5
	13	1	1		2
	14	3			3
	15	2	3		5
	16	7	1	1	9
	17	3		1	4
	18		1		1
	20	1			1
Eindtotaal		49	29	5	83

Gem Woonpl jongere	Leeftijd	Keten	Laag	Onbekend	Urgent	Eindtotaal
Oldambt	0	9	56	1		66
	1	16	21		2	39
	2	7	16	1	1	25
	3	7	15		1	23
	4	6	7			13
	5	8	8			16
	6	10	5		2	17
	7	6	3		1	10
	8	14	9		3	26
	9	6	11			17
	10	12	6		1	19
	11	4	5			9
	12	4	4			8
	13	12	4		1	17
	14	16	3		2	21
	15	13	4		1	18
	16	13	5		2	20
	17	14	1		1	16
	18	8	2		1	11
	19	1	2		1	4
	20	3			1	4
	22	1	1			2
Eindtotaal		190	188	2	21	401

Zorg voor Jeugd Groningen

verwijsindex in de provincie Groningen

Jaarrapportage 2017

Periode:

Januari t/m december 2017

Regio:

Bedum
De Marne
Eemsum
Winsum



Hierbij ontvangt u de kwantitatieve jaarrapportage 2017 over het gebruik van de lokale verwijsindex binnen Zorg voor Jeugd Groningen (ZvJG). Deze jaarrapportage is gebaseerd op de cijfers die eerder al in de kwantitatieve rapportages over de kwartalen 1, 2, 3 en 4 opgesteld zijn. Doel van deze jaarrapportage is om op een beknopte wijze inzicht te geven in het gebruik van ZvJG. Gebaseerd op eerdere afspraken is ook deze jaarrapportage toegespitst per regio. Alleen in het eerste gedeelte van deze jaarrapportage worden enkele cijfers op provinciaal niveau vermeld.

Deze jaarrapportage geeft uitsluitend een weergave van geregistreerde gegevens. Duiding van (patronen in) deze gegevens is een lokale aangelegenheid van de regionaal samenwerkende gemeenten cq. van een gemeente afzonderlijk.

Deze kwantitatieve jaarrapportage is opgesteld vanuit de GGD door de regiobeheerder Ben Boddie. Bij vragen of opmerkingen kan contact opgenomen worden met hem (bereikbaar op telefoonnummer: 050-3674582 of via mail: ben.boddie@ggd.groningen.nl)

Deze kwantitatieve rapportage bestaat uit de volgende overzichten waarvan de eerste twee overzichten de ontwikkeling laat zien van start ZvJG tot 2018, provincie breed en voor de regio.

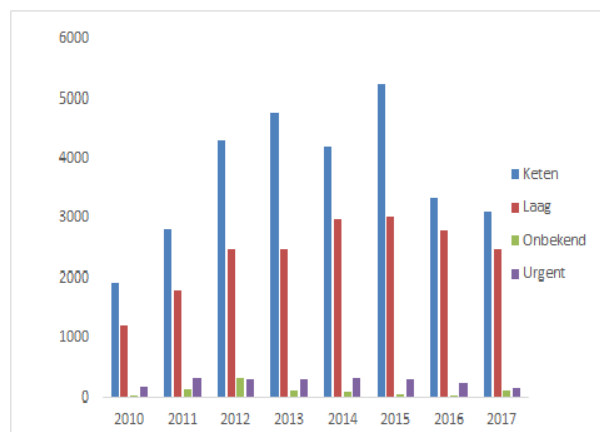
1. Aantal afgegeven signalen en aantal matches
2. Aantal afgegeven signalen in relatie tot aantal jongeren
3. Aantal afgegeven signalen per domein en instelling
4. Aantal afgegeven signalen per leeftijd

N.B. In deze rapportage zitten registraties met het signaaltype 'onbekend' (jongeren met een geheim adres). Hierdoor is vanuit het systeem voor de rapportages niet te beoordelen welke type signaal er over deze jongere is afgegeven.

Aantal afgegeven signalen en matches (provinciebreed)

Onderstaande tabel geeft het aantal afgegeven signalen weer in ZvJG van de jaren 2010, 2011, 2012, 2013, 2014, 2015, 2016 en 2017. Tevens wordt in deze tabel het aantal matches vermeld, d.w.z. hoe vaak er meerdere signalen over een kind/jongere zijn afgegeven en heeft geleid tot het starten van procescoördinatie.

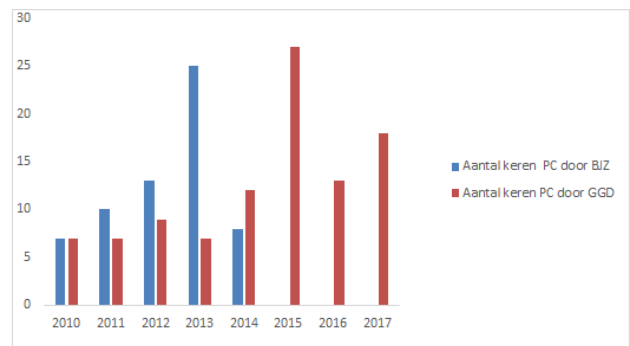
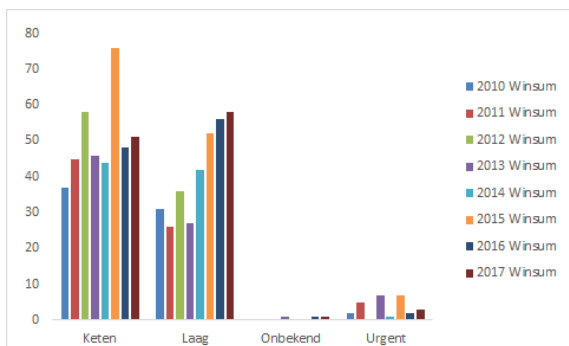
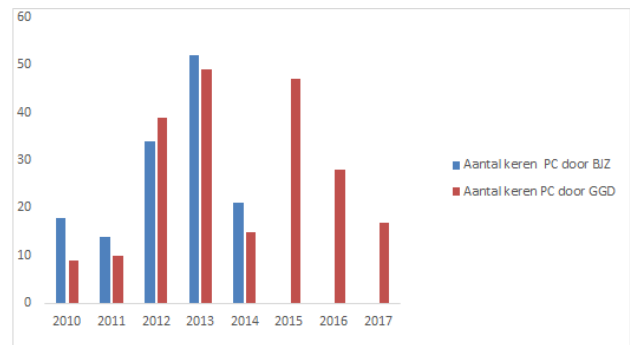
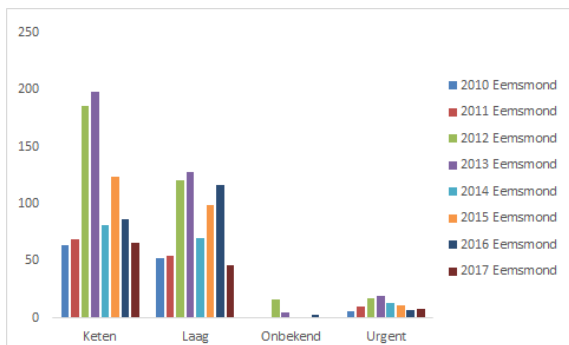
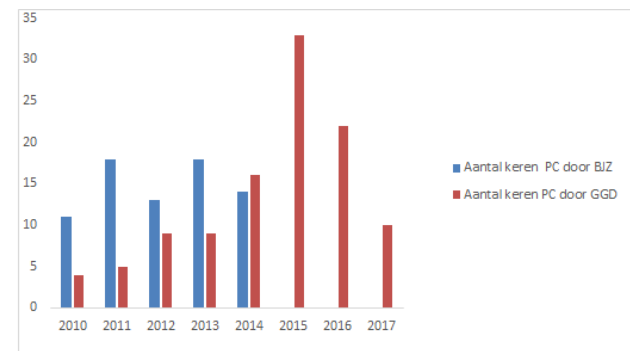
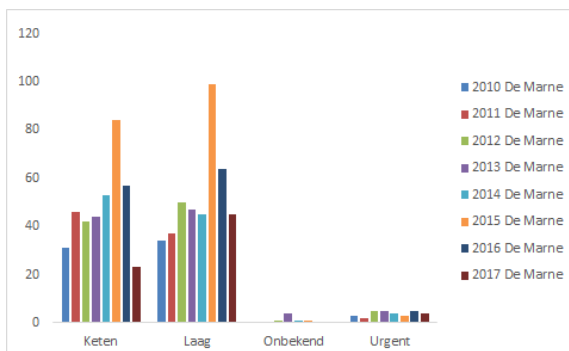
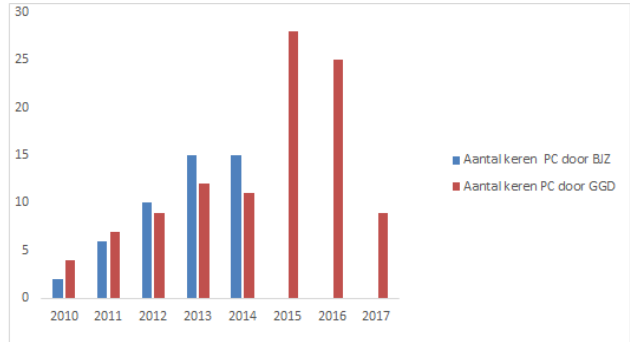
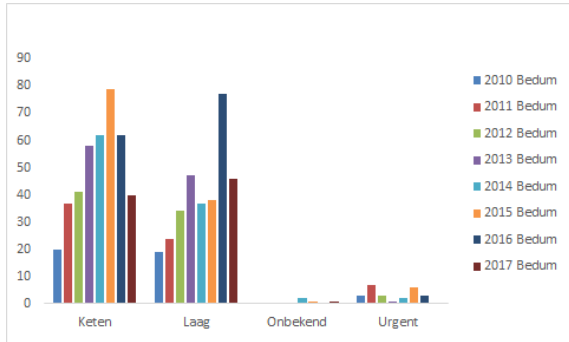
Jaar	Aantal afgegeven signalen					Aantal keren PC door		Aantal keren PC door
	Keten	Laag	Onbekend	Urgent	Totaal	BJZ	GGD	Soc.Teams
2010	1914	1210	30	175	3329	372	255	
2011	2800	1794	140	338	5072	425	526	
2012	4302	2499	339	303	7433	1117	826	
2013	4775	2483	117	299	7577	1334	962	
2014	4202	2973	81	326	7582	1003	978	
2015	5229	3031	63	321	8644	-----	1952	
2016	3342	2784	32	236	6394		1270	
2017	3097	2497	101	173	5868		404	643



Aantal afgegeven signalen en matches in de regio

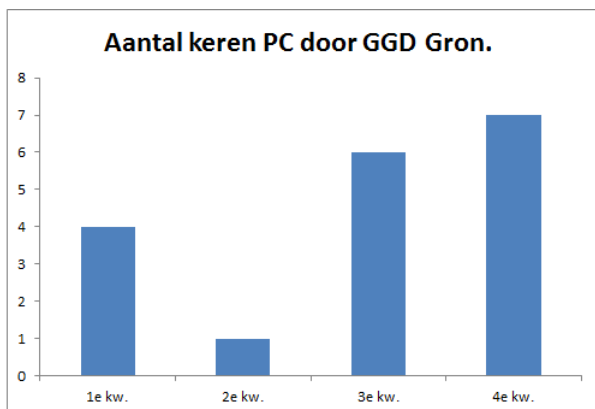
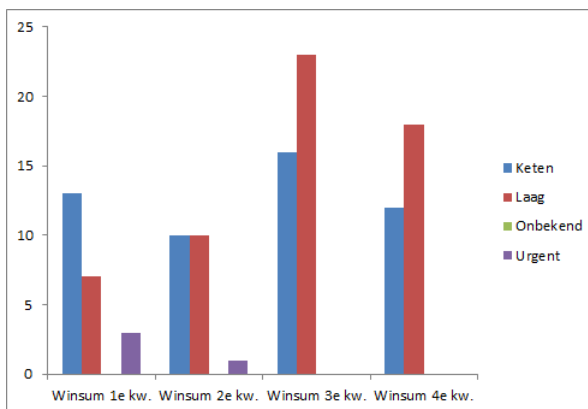
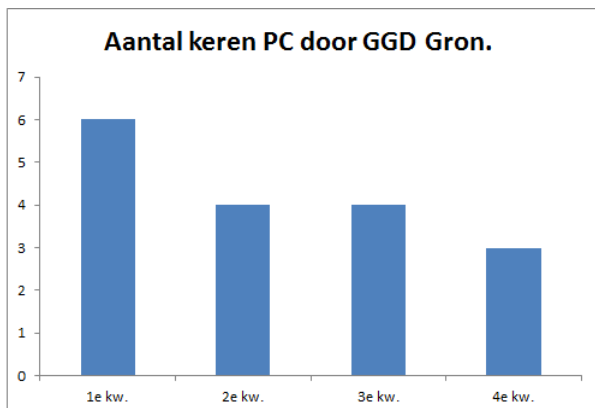
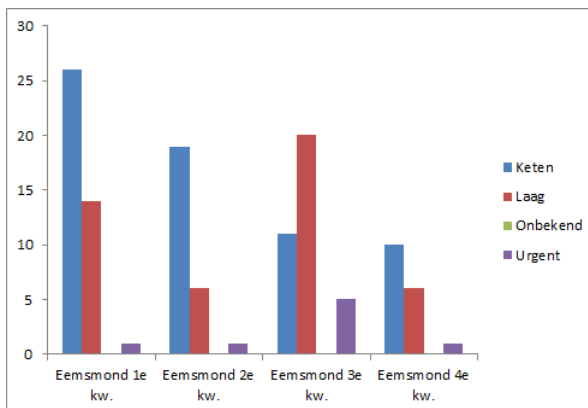
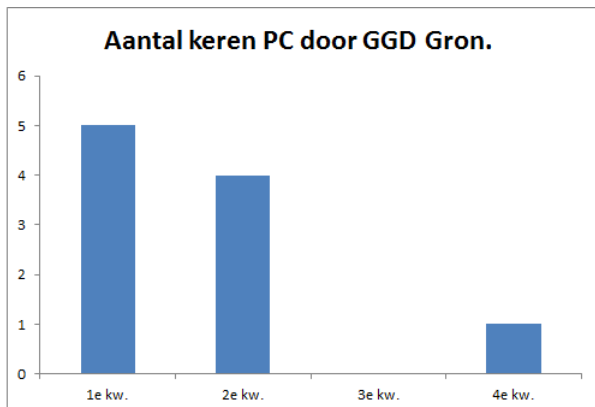
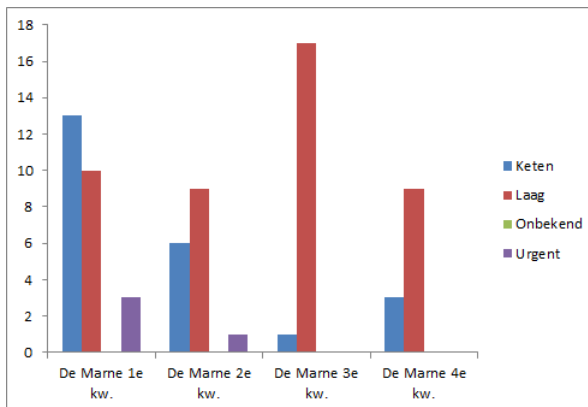
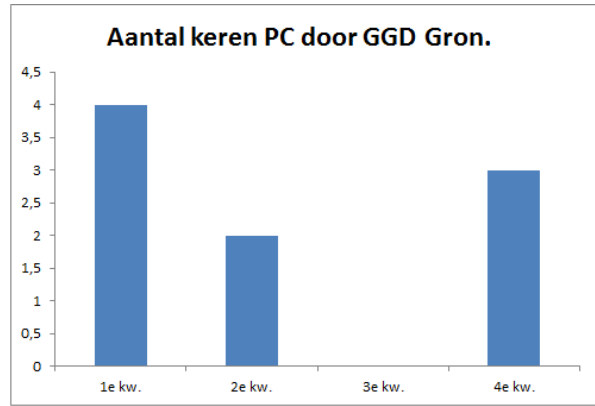
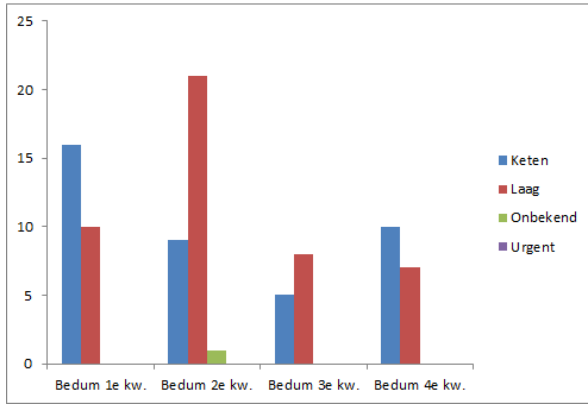
Gelijk aan voorgaande tabel en grafieken, onderstaand de gegevens voor de verschillende gemeenten binnen de regio.

Jaar	Gemeente	Aantal afgegeven signalen					Aantal keren PC door	
		Keten	Laag	Onbekend	Urgent	Totaal	BJZ	GGD
2010	Bedum	20	19		3	42	2	4
	De Marne	31	34		3	68	11	4
	Eemsumond	64	53		6	123	18	9
	Winsum	37	31		2	70	7	7
	TOTAAL	152	137		14	303	38	24
2011	Bedum	37	24		7	68	6	7
	De Marne	46	37		2	85	18	5
	Eemsumond	69	55		10	134	14	10
	Winsum	45	26		5	76	10	7
	TOTAAL	197	142		24	363	48	29
2012	Bedum	41	34		3	78	10	9
	De Marne	42	50	1	5	98	13	9
	Eemsumond	186	121	16	17	340	34	39
	Winsum	58	36			94	13	9
	TOTAAL	327	241	17	25	610	70	66
2013	Bedum	58	47		1	106	15	12
	De Marne	44	47	4	5	100	18	9
	Eemsumond	198	128	5	20	351	52	49
	Winsum	46	27	1	7	81	25	7
	TOTAAL	346	249	10	33	638	110	77
2014	Bedum	62	37	2	2	103	15	11
	De Marne	53	45	1	4	103	14	16
	Eemsumond	81	70	1	13	165	21	15
	Winsum	44	42		1	87	8	12
	TOTAAL	240	194	4	20	458	58	54
2015	Bedum	79	38	1	6	124		28
	De Marne	84	99	1	3	187		33
	Eemsumond	124	99		11	234		47
	Winsum	76	52		7	135		27
	TOTAAL	363	288	2	27	680		135
2016	Bedum	62	77		3	142		25
	De Marne	57	64		5	126		22
	Eemsumond	87	116	3	7	213		28
	Winsum	48	56	1	2	107		13
	TOTAAL	252	313	4	17	586		88
2017	Bedum	40	46	1		87		9
	De Marne	23	45		4	72		10
	Eemsumond	66	46		8	120		17
	Winsum	51	58	1	3	113		18
	TOTAAL	180	195	2	15	392		54



In 2017 zijn onderstaande aantallen signalen binnen gekomen per gemeente en per kwartaal.

2017		Aantal afgegeven signalen					Aantal keren PC door	
Gemeente	Kwartaal	Keten	Laag	Onbekend	Urgent	Totaal		GGD
Bedum	Q1	16	10			26		4
	Q2	9	21	1		31		2
	Q3	5	8			13		
	Q4	10	7			17		3
	TOTAAL	40	46	1		87		9
De Marne	Q1	13	10		3	26		5
	Q2	6	9		1	16		4
	Q3	1	17			18		
	Q4	3	9			12		1
	TOTAAL	23	45		4	72		10
Eemsmond	Q1	26	14		1	41		6
	Q2	19	6		1	26		4
	Q3	11	20		5	36		4
	Q4	10	6		1	17		3
	TOTAAL	66	46		8	120		17
Winsum	Q1	13	7		3	23		4
	Q2	10	10		1	21		1
	Q3	16	23			39		6
	Q4	12	18			30		7
	TOTAAL	51	58		4	113		18



Aantal afgegeven signalen in relatie tot aantal jongeren

Onderstaande tabel vermeldt het aantal afgegeven signalen in ZvJG en legt daarbij een relatie met het aantal jongeren dat woonachtig is in de gemeente op peildatum 1-1-2016.

Jaar	Gemeente	Aantal afgegeven signalen					Aantal	
		Keten	Laag	Onb.	Urgent	Totaal	0-23	%
2010	Bedum	20	19		3	42	2918	1,4
	De Marne	31	34		3	68	2614	2,6
	Eemsmond	64	53		6	123	4378	2,8
	Winsum	37	31		2	70	3978	1,8
	TOTAAL	152	137		14	303	13888	2,2
2011	Bedum	37	24		7	68	2918	2,3
	De Marne	46	37		2	85	2614	3,3
	Eemsmond	69	55		10	134	4378	3,1
	Winsum	45	26		5	76	3978	1,9
	TOTAAL	197	142		24	363	13888	2,6
2012	Bedum	40	34		3	78	2918	2,7
	De Marne	41	49	1	5	98	2614	3,7
	Eemsmond	188	114	16	14	340	4378	7,8
	Winsum	60	37			94	3978	2,4
	TOTAAL	329	234	17	22	610	13888	4,4
2013	Bedum	58	47		1	106	2918	3,6
	De Marne	44	47	4	5	100	2614	3,8
	Eemsmond	198	128	5	20	351	4378	8,0
	Winsum	46	27	1	7	81	3978	2,0
	TOTAAL	346	249	10	33	638	13888	4,6
2014	Bedum	62	37	2	2	103	2909	3,5
	De Marne	53	45	1	4	103	2556	4,0
	Eemsmond	81	70	1	13	165	4278	3,9
	Winsum	44	42		1	87	3910	2,2
	TOTAAL	240	194	4	20	458	13653	3,6
2015	Bedum	79	38	1	6	124	2909	4,3
	De Marne	84	99	1	3	187	2556	7,3
	Eemsmond	124	99		11	234	4278	5,5
	Winsum	76	52		7	135	3910	5,0
	TOTAAL	363	288	2	27	680	13653	5,0
2016	Bedum	62	77		3	142	2723	5,2
	De Marne	57	64		5	126	2390	5,3
	Eemsmond	87	116	3	7	213	4010	5,3
	Winsum	48	56	1	2	107	3682	2,9
	TOTAAL	254	313	4	17	588	12805	4,6
2017	Bedum	40	46	1		87	2723	3,2
	De Marne	23	45		4	72	2390	3,0
	Eemsmond	66	46		8	120	4010	3,0
	Winsum	51	58	1	3	113	3682	3,1
	TOTAAL	180	195	2	15	392	12805	3,1

Aantal afgegeven signalen per domein en instelling

Onderstaande tabellen geven per gemeente het totaal aantal afgegeven signalen in ZvJG per domein en per instelling. Aansluitend worden de instellingen genoemd die wel aangesloten zijn, maar waarvan de medewerkers nog geen signalen afgegeven hebben in ZvJG. De eindtotalen van de domein/instelling en leeftijd komt niet overeen met de eindtotalen van de hiervoor vermelde cijfers. Het bestand waaruit deze gegevens gehaald worden is een dynamisch bestand.

Gemeente Bedum

Instellingen die in 2017 signalen afgegeven hebben in ZvJG:

Domein	Instelling	Keten	Laag	Onbekend	Eindtotaal
Gezondheidszorg	GGD Groningen	13	34		47
	Jeugdzorg				
	Elker	3			3
	St. Jeugdbescherming Noord	19			19
	Veilig Thuis Groningen		6		6
	William Schrikker Groep	2			2
Leerplicht	Gemeente Bedum		3		3
Onderwijs MBO	AOC Terra MBO		1		1
Onderwijs VO	H.N. Werkman College		1		1
	W. Gansfortcollege Heerdenpad		2		2
Welzijn	SZ en Werk De Marne en Winsum			1	1
	Team 050	3			3
		40	47	1	88

Instellingen die wel aangesloten zijn maar nog geen signaal hebben afgegeven:

GEMEENTE	ORGANISATIE
BEDUM	Beertje Paddington Cdb's de Akker Huisarts Zwaantje Regtop Sg. PSZ gemeente Bedum Stichting Welzijn Bedum SWS t Groenland VCPO

Gemeente De Marne

Instellingen die in 2017 signalen afgegeven hebben in ZvJG:

Domein	Instelling	Keten	Laag	Urgent	Eindtotaal
Gezondheidszorg	GGD Groningen	9	20	3	32
Jeugdzorg	St. Jeugdbescherming Noord	5			5
	Veilig Thuis Groningen		13		13
	William Schrikker Groep	4			4
Onderwijs MBO	Noorderpoort			1	1
Onderwijs VO	W. Gansfortcollege Heerdenpad		1		1
Welzijn	De Zijlen		1		1
	MEE		1		1
	Stichting Community Support		1		1
	SZ en Werk De Marne en Winsum		5		5
	Team 050		3		3
		21	42	4	67

Instellingen die wel aangesloten zijn maar nog geen signaal hebben afgegeven:

GEMEENTE	ORGANISATIE
DE MARNE	CBS De Regenboog Gemeente De Marne Huisarts + Apotheek Zoutkamp Ichthuschool Kindercentrum De Grondzeiler St. Jozefschool Stichting Keroazie Zorgloket Gemeente De Marne

Gemeente Eemsmond

Instellingen die in 2017 signalen afgegeven hebben in ZvJG:

Domein	Instelling	Keten	Laag	Urgent	Eindtotaal
AMW	MJD	8	2		10
Gezondheidszorg	GGD Groningen	18	26	5	49
	WIJ Beijum	1			1
Jeugdzorg	Elker	1			1
	St. Jeugdbescherming Noord	15			15
	Veilig Thuis Groningen	1	11		12
	William Schrikker Groep	6			6
Kinderopvang	Kids2b		1		1
Onderwijs MBO	Noorderpoort			1	1
Onderwijs PO	CBS de Noordkaap			1	1
	CBS H.H. Simonides		1		1
Onderwijs VO	Eemsdeltacoll. loc. Eelwerd		1		1
	Het Hogeland College			1	1
Veiligheid	Leger des Heils RIBW-jeugd	1	1		2
Welzijn	Cosis		3		3
	Leger des Heils Noord	1			1
	Team 050	13			13
		65	46	8	119

Instellingen die wel aangesloten zijn maar nog geen signaal hebben afgegeven:

GEMEENTE	ORGANISATIE
EEMSMOND	CBS de Rank
	CBS De Regenboog
	CBS Koning Willem-Alexander

Gemeente Winsum

Instellingen die in 2017 signalen afgegeven hebben in ZvJG:

Domein	Instelling	Keten	Laag	Urgent	Eindtotaal
AMW	Limor		3		3
	MJD	1			1
Gezondheidszorg	CJG Westerkwartier	1			1
	GGD Groningen	19	36		55
	Verslavingszorg NoordNederland	2			2
	St. Jeugdbescherming Noord	9			9
Jeugdzorg	Veilig Thuis Groningen	1	19		20
	William Schrikker Groep	5			5
Leerplicht	Gemeente Bedum		2	1	3
	Gemeente Winsum		1		1
Onderwijs	OBS De Borgh			1	1
Onderwijs VO	AOC Terra Groene School		1		1
	Gomaruscollege reboundCluster4		1		1
Welzijn	Cosis		1		1
	Leger des Heils Noord	5			5
	SZ en Werk De Marne en Winsum			2	2
	Team 050	9			9
		52	64	4	120

Instellingen die wel aangesloten zijn maar nog geen signaal hebben afgegeven:

GEMEENTE	ORGANISATIE
WINSUM	Basisschool de Piramiden CBS de Borgschool CBS de Meander CBS Ichthus GBS de Wierde Jongerenwerk Barkema/de Haan OBS Kromme Akkers OGGZ netwerk gemeente Winsum Praktijk Kind in Beeld

Aantal afgegeven signalen per leeftijd

Onderstaande tabel geeft aan het aantal afgegeven signalen in ZvJG over 2017 uitgesplitst naar leeftijd van de jeugdige.

Gem Woonpl jongere	Leeftijd	Keten	Laag	Onbekend	Eindtotaal
Bedum	0	3	9		12
	1	1	4		5
	2	1	4		5
	3	6	4		10
	4	3	5		8
	5	1	2		3
	6	3	1		4
	7	1			1
	8	1			1
	9	1	2		3
	10			1	1
	11	2	3		5
	13	2	3		5
	14	3	1		4
	15	3	1		4
	16	3	4		7
	17	2	2		5
	18	1			1
	19	1	1		2
	20	2			2
Eindtotaal		40	47	1	88

Gem Woonpl jongere	Leeftijd	Keten	Laag	Urgent	Eindtotaal
De Marne	0		10		10
	1		3		3
	2	1	3	1	5
	3	1	5		6
	4	1	1	1	3
	6	2		1	3
	7		1		1
	8		1		1
	9		1		1
	10	3	3		6
	11	1	1		2
	13	2	1		3
	14		2		2
	15	1	2		3
	16	4	5	1	10
	17	2	2		4
	18	3	1		4
	Eindtotaal		21	42	4

Gem Woonpl jongere	Leeftijd	Keten	Laag	Urgent	Eindtotaal
Eemsmond	0	1	9		10
	1	2	6		8
	2	2	4		6
	3	2	3		5
	4	1	4		5
	5	2	1	1	4
	6	4	3	1	8
	7	2			2
	8	2	1		3
	9	5		1	6
	10	2	2		4
	11	5	2	1	8
	12	8	3		11
	13	7	1		8
	14	7	3	1	11
	15	6	1	1	8
	16	2	3	2	7
	17	1			1
	18	2			2
19	2			2	
Eindtotaal		65	46	8	119

Gem Woonpl jongere	Leeftijd	Keten	Laag	Urgent	Eindtotaal
Winsum	0		8		8
	1	2	7		9
	2		2		2
	3	2	6		8
	4	1	1		2
	5	2	3		5
	6		3		3
	7	4	3	1	8
	8	2	2		4
	9	5	1	1	7
	10	4	5	1	10
	11	4	2		6
	12		3		3
	13	9	8		17
	14	2	1		3
	15	4	4		8
	16	2	3	1	6
	17	6	2		8
	18	1			1
19	2			2	
Eindtotaal		52	64	4	120

Zorg voor Jeugd Groningen

verwijsindex in de provincie Groningen

Jaarrapportage 2017

Periode:

Januari t/m december 2017

Regio:

Delfzijl
Appingedam
Loppersum



Inleiding

Hierbij ontvangt u de kwantitatieve jaarrapportage 2017 over het gebruik van de lokale verwijsindex binnen Zorg voor Jeugd Groningen (ZvJG). Deze jaarrapportage is gebaseerd op de cijfers die eerder al in de kwantitatieve rapportages over de kwartalen 1, 2, 3 en 4 opgesteld zijn. Doel van deze jaarrapportage is om op een beknopte wijze inzicht te geven in het gebruik van ZvJG. Gebaseerd op eerdere afspraken is ook deze jaarrapportage toegespitst per regio. Alleen in het eerste gedeelte van deze jaarrapportage worden enkele cijfers op provinciaal niveau vermeld.

Deze jaarrapportage geeft uitsluitend een weergave van geregistreerde gegevens. Duiding van (patronen in) deze gegevens is een lokale aangelegenheid van de regionaal samenwerkende gemeenten cq. van een gemeente afzonderlijk.

Deze kwantitatieve jaarrapportage is opgesteld vanuit de GGD door de regiobeheerder Ben Boddie. Bij vragen of opmerkingen kan contact opgenomen worden met hem (bereikbaar op telefoonnummer: 050-3674582 of via mail: ben.boddie@ggd.groningen.nl)

Deze kwantitatieve rapportage bestaat uit de volgende overzichten waarvan de eerste twee overzichten de ontwikkeling laat zien van start ZvJG tot 2018, provincie breed en voor de regio.

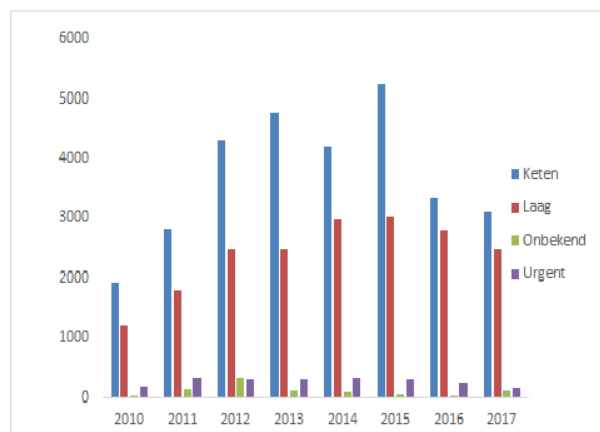
1. Aantal afgegeven signalen en aantal matches
2. Aantal afgegeven signalen in relatie tot aantal jongeren
3. Aantal afgegeven signalen per domein en instelling
4. Aantal afgegeven signalen per leeftijd

N.B. In deze rapportage zitten registraties met het signaaltype 'onbekend' (jongeren met een geheim adres). Hierdoor is vanuit het systeem voor de rapportages niet te beoordelen welke type signaal er over deze jongere is afgegeven.

Aantal afgegeven signalen en matches (provinciebreed)

Onderstaande tabel geeft het aantal afgegeven signalen weer in ZvJG van de jaren 2010, 2011, 2012, 2013, 2014, 2015, 2016 en 2017. Tevens wordt in deze tabel het aantal matches vermeld, d.w.z. hoe vaak er meerdere signalen over een kind/jongere zijn afgegeven en heeft geleid tot het starten van procescoördinatie.

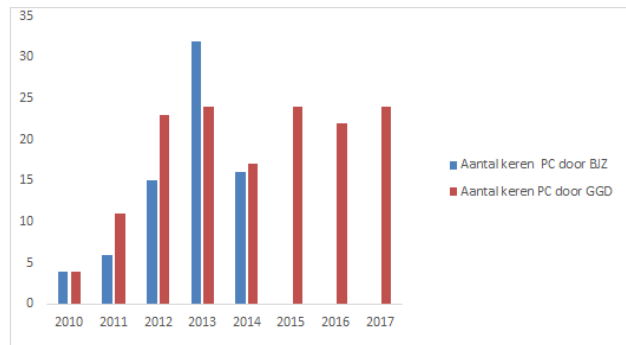
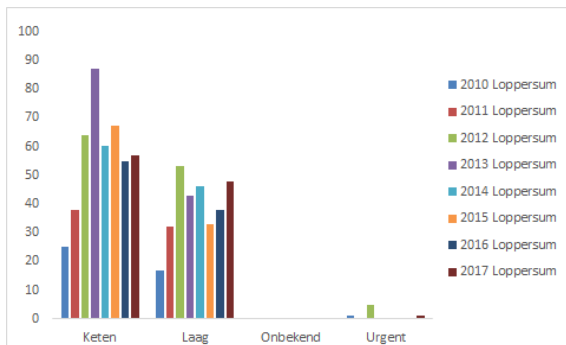
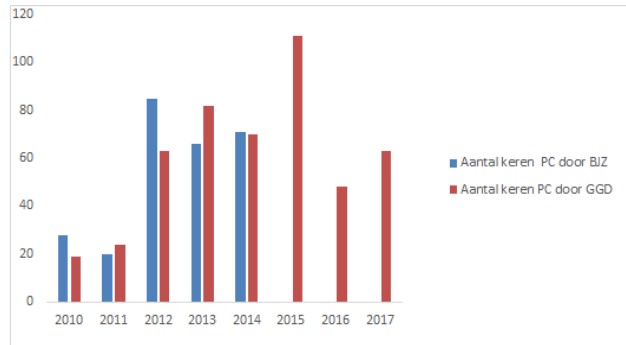
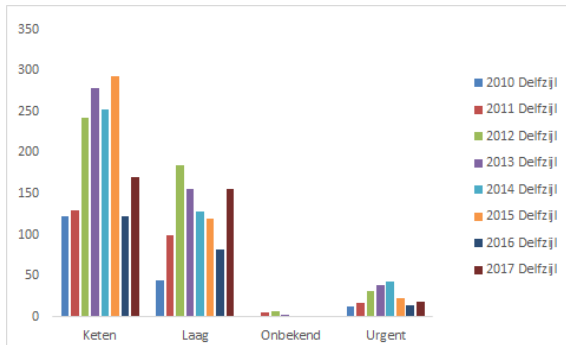
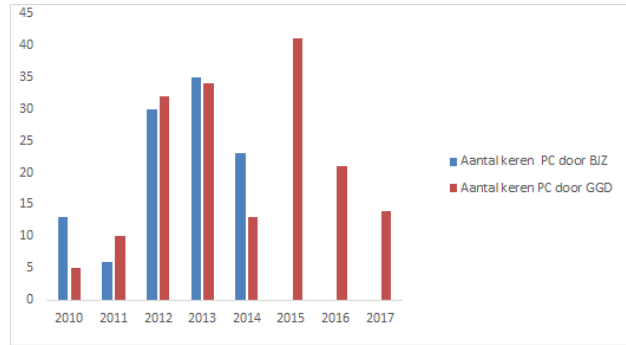
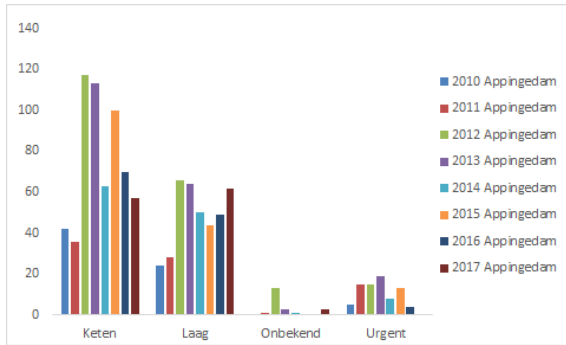
Jaar	Aantal afgegeven signalen					Aantal keren PC door		Aantal keren PC door
	Keten	Laag	Onbekend	Urgent	Totaal	BJZ	GGD	Soc.Teams
2010	1914	1210	30	175	3329	372	255	
2011	2800	1794	140	338	5072	425	526	
2012	4302	2499	339	303	7433	1117	826	
2013	4775	2483	117	299	7577	1334	962	
2014	4202	2973	81	326	7582	1003	978	
2015	5229	3031	63	321	8644	-----	1952	
2016	3342	2784	32	236	6394		1270	
2017	3097	2497	101	173	5868		404	643



Aantal afgegeven signalen en matches in de regio

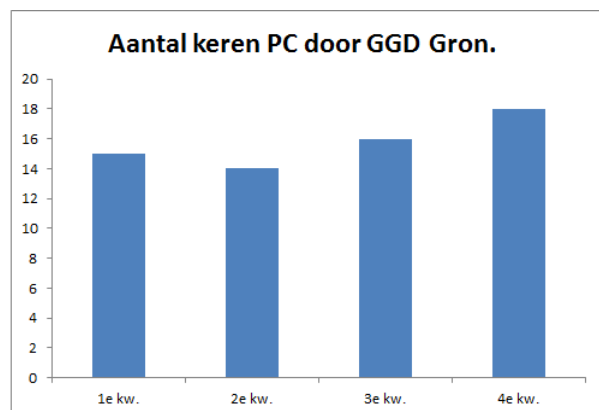
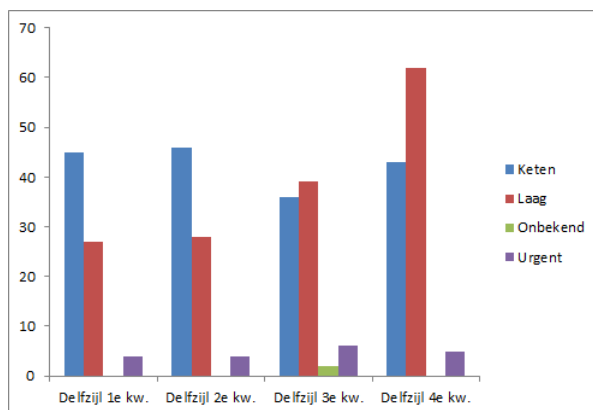
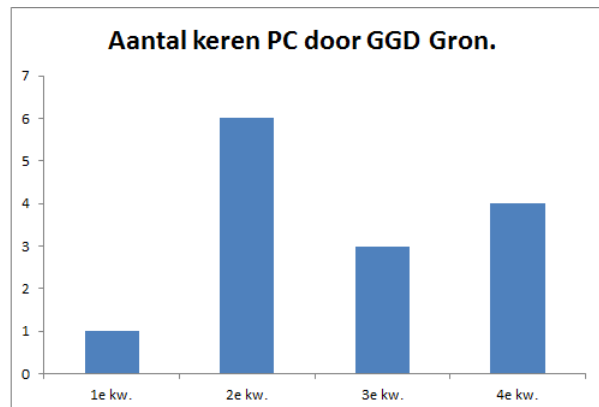
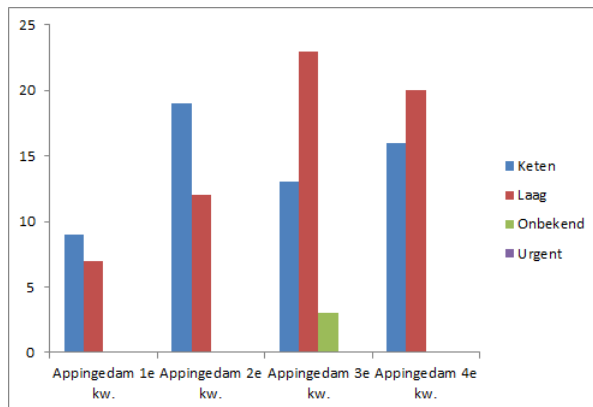
Gelijk aan voorgaande tabel en grafieken, onderstaand de gegevens voor de verschillende gemeenten binnen de regio.

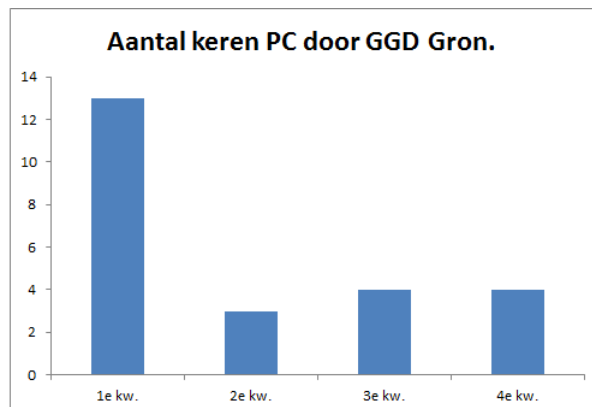
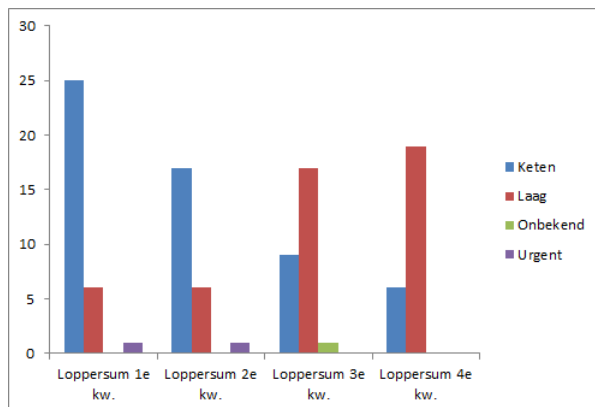
Jaar	Gemeente	Aantal afgegeven signalen					Aantal keren PC door	
		Keten	Laag	Onbekend	Urgent	Totaal	BJZ	GGD
2010	Appingedam	42	24		5	71	13	5
	Delfzijl	122	44		13	179	28	19
	Loppersum	25	17	1	1	44	4	4
	TOTAAL	189	85	1	19	294	45	28
2011	Appingedam	36	28	1	15	80	6	10
	Delfzijl	130	100	6	17	253	20	24
	Loppersum	38	32		10	80	6	11
	TOTAAL	204	160	7	42	413	32	45
2012	Appingedam	117	66	13	15	211	30	32
	Delfzijl	242	185	7	32	466	85	63
	Loppersum	64	53	5	13	135	15	23
	TOTAAL	423	304	25	60	812	130	118
2013	Appingedam	113	64	3	19	199	35	34
	Delfzijl	278	156	3	39	476	66	82
	Loppersum	87	43		12	142	32	24
	TOTAAL	478	263	6	70	817	133	140
2014	Appingedam	63	50	1	8	122	23	13
	Delfzijl	252	129		43	424	71	70
	Loppersum	60	46		8	114	16	17
	TOTAAL	375	225	1	59	660	110	100
2015	Appingedam	100	44		13	157		41
	Delfzijl	293	119	1	23	436		111
	Loppersum	67	33		4	104		24
	TOTAAL	460	196	1	40	697		176
2016	Appingedam	70	49		4	123		21
	Delfzijl	122	82		15	219		48
	Loppersum	55	38		6	99		22
	TOTAAL	237	169		25	441		91
2017	Appingedam	57	62	3		122		14
	Delfzijl	170	156	2	19	347		63
	Loppersum	57	48	1	2	108		24
	TOTAAL	284	266	6	21	577		101



In 2017 zijn onderstaande aantallen signalen binnen gekomen per gemeente en per kwartaal.

2017	Gemeente	Kwartaal	Aantal afgegeven signalen				Aantal keren PC door	
			Keten	Laag	Onbekend	Urgent	Totaal	GGD
Appingedam	Q1		9	7			16	1
	Q2		19	12			31	6
	Q3		13	23	3		39	3
	Q4		16	20			36	4
	TOTAAL		57	62	3		122	14
Delfzijl	Q1		45	27		4	76	15
	Q2		46	28		4	78	14
	Q3		36	39	2	6	83	16
	Q4		43	62		5	110	18
	TOTAAL		170	156	2	19	347	63
Loppersum	Q1		25	6		1	32	13
	Q2		17	6		1	24	3
	Q3		9	17	1		27	4
	Q4		6	19			25	4
	TOTAAL		57	48	1	2	108	24





Aantal afgegeven signalen in relatie tot aantal jongeren

Onderstaande tabel vermeldt het aantal afgegeven signalen in ZvJG en legt daarbij een relatie met het aantal jongeren dat woonachtig is in de gemeente op peildatum 1-1-2016.

Jaar	Gemeente	Aantal afgegeven signalen					Aantal	
		Keten	Laag	Onb.	Urgent	Totaal	0-23	%
2010	Appingedam	42	24		5	71	2926	2,4
	Delfzijl	122	44		13	179	6401	2,8
	Loppersum	25	17	1	1	44	2755	1,6
	TOTAAL	189	85	1	19	294	12082	2,4
2011	Appingedam	36	28	1	15	80	2926	2,7
	Delfzijl	130	100	6	17	253	6401	4,0
	Loppersum	38	32		10	80	2755	2,9
	TOTAAL	204	160	7	42	413	12082	3,4
2012	Appingedam	117	66	13	15	211	2926	7,2
	Delfzijl	242	185	7	32	466	6401	7,3
	Loppersum	64	53	5	13	135	2755	4,9
	TOTAAL	423	304	25	60	812	12082	6,7
2013	Appingedam	113	64	3	19	199	2926	6,8
	Delfzijl	278	156	3	39	476	6401	7,4
	Loppersum	87	43		12	142	2755	5,2
	TOTAAL	478	263	6	70	817	12082	6,8
2014	Appingedam	63	50	1	8	122	2921	4,2
	Delfzijl	252	129		43	424	6242	6,8
	Loppersum	60	46		8	114	2726	4,2
	TOTAAL	375	225	1	59	660	11889	5,6
2015	Appingedam	100	44		13	157	2921	5,4
	Delfzijl	293	119	1	23	436	6242	7,0
	Loppersum	67	33		4	104	2726	3,8
	TOTAAL	460	196	1	40	697	11889	5,9
2016	Appingedam	70	49		4	123	2820	4,4
	Delfzijl	122	82		15	219	5740	3,8
	Loppersum	55	38		6	99	2551	3,8
	TOTAAL	247	169		25	441	11111	4,0
2017	Appingedam	57	62	3		122	2820	4,3
	Delfzijl	170	156	2	19	347	5740	6,0
	Loppersum	57	48	1	2	108	2551	4,2
	TOTAAL	284	266	6	21	577	11111	5,2

Aantal afgegeven signalen per domein en instelling

Onderstaande tabellen geven per gemeente het totaal aantal afgegeven signalen in ZvJG per domein en per instelling. Aansluitend worden de instellingen genoemd die wel aangesloten zijn, maar waarvan de medewerkers nog geen signalen afgegeven hebben in ZvJG. De eindtotaal van de domein/instelling en leeftijd komt niet overeen met de eindtotaal van de hiervoor vermelde cijfers. Het bestand waaruit deze gegevens gehaald worden is een dynamisch bestand.

Gemeente Appingedam

Instellingen die in 2017 signalen afgegeven hebben in ZvJG:

Domein	Instelling	Keten	Laag	Onbekend	Eindtotaal
AMW	Limor	1	13		14
	MJD	2			2
	Spinn	1	1		2
	St. Welzijn & Dienstverlening	5			5
Gezondheidszorg	CJG DAL	4			4
	GGD Groningen	16	21	3	40
Jeugdzorg	St. Jeugdbescherming Noord	10			10
	Veilig Thuis Groningen		13		13
	William Schrikker Groep	9			9
Leerplicht	Gemeente Delfzijl		1		1
Onderwijs VO	Eemsdeltacoll. loc. Eelwerd		1		1
	Eemsdeltacoll. loc. Pastorie		1		1
	Eemsdeltacoll. loc. Siddeburen		3		3
Veiligheid	Halt Noord-Nederland		2		2
	Leger des Heils RIBW-jeugd	1			1
Welzijn	Leger des Heils Noord	3			3
	Stichting Community Support		1		1
	Team 050	5			5
		57	57	3	117

Instellingen die wel aangesloten zijn maar nog geen signaal hebben afgegeven:

GEMEENTE	ORGANISATIE
APPINGEDAM	Huisartsen ME Gelling-Frankes Huisartsenpr A.B. Nieuwenhuis Huisartspraktijk J.S. Wijkema Kinse Fysiotherapeuten

Gemeente Delfzijl

Instellingen die in 2017 signalen afgegeven hebben in ZvJG:

Domein	Instelling	Keten	Laag	Onbekend	Urgent	Eindtotaal	
AMW	Limor	1				1	
	MDO	1				1	
	MJD	6				6	
	St. Welzijn & Dienstverlening	2				2	
	Stichting Welstad	2				2	
Gezondheidszorg	CJG DAL	2				2	
	GGD Groningen	67	68	2	3	140	
	Jonx / Lentis				1	1	
	Kwartier Z&W Sociaalteam Zuid	1				1	
	Sociaal team Schilderswijk	1				1	
	WIJ Vinkhuizen	1				1	
	Jeugdzorg	Elker	4				4
		St. Jeugdbescherming Noord	42				42
		Veilig Thuis Groningen	1	27			28
		William Schrikker Groep	10				10
Leerplicht	Gemeente Delfzijl		24			24	
	Gemeente Grootegast		1			1	
	RMC Noord Groningen		1			1	
Onderwijs MBO	AOC Terra MBO				1	1	
	Noorderpoort		2		1	3	
Onderwijs PO	KBS Sterre der Zee		1			1	
	Noordkwartier		3		2	5	
	Stg. Marenland		1		2	3	
Onderwijs VO	Campus Winschoten Dollard col				1	1	
	Eemsdeltacoll. loc. Eelwerd				4	4	
	Eemsdeltacoll. loc. Pastorie		1			1	
	Eemsdeltacoll. loc. Siddeburen		11			11	
Speciaal onderwijs	SWV204/209		4		1	5	
	Veiligheid	Halt Noord-Nederland		1			1
Leger des Heils RIBW-jeugd		2				2	
Welzijn		Cosis		2			2
	Leger des Heils Noord	10				10	
	Stichting Community Support		1			1	
	Team 050	15				15	
		168	148	2	16	334	

Instellingen die wel aangesloten zijn maar nog geen signaal hebben afgegeven:

GEMEENTE	ORGANISATIE
DELFIJL	Huisartsenpraktijk Blonk Huisartsenpraktijk Patandin Huisartsenpraktijk Poseidon Huisartsenpraktijk WebsterKarg Noorderpoort

Instellingen die in 2017 signalen afgegeven hebben in ZvJG:

Gemeente Loppersum

Domein	Instelling	Keten	Laag	Onbekend	Urgent	Eindtotaal
AMW	MJD	2				2
Gezondheidszorg	CJG DAL		3			3
	GGD Groningen	29	19	1		49
Jeugdzorg	St. Jeugdbescherming Noord	10				10
	Veilig Thuis Groningen		4			4
	William Schrikker Groep	4				4
Leerplicht	Gemeente Delfzijl		15			15
Onderwijs MBO	Alfa-college				1	1
Onderwijs VO	Eemsdeltacoll. loc. Eelwerd				1	1
	Eemsdeltacoll. loc. Siddeburen		3			3
	W. Gansfortcollege Heerdenpad		1			1
Speciaal onderwijs	SWV204/209		1			1
Welzijn	De Zijlen		2			2
	Gemeente Ten Boer	1				1
	Leger des Heils Noord	4				4
	Team 050	6				6
		56	48	1	2	107

Instellingen die wel aangesloten zijn maar nog geen signaal hebben afgegeven:

GEMEENTE	ORGANISATIE
LOPPERSUM	OBS De Zandplaat Ouders & Co

Aantal afgegeven signalen per leeftijd

Onderstaande tabel geeft aan het aantal afgegeven signalen in ZvJG over 2017 uitgesplitst naar leeftijd van de jeugdige.

Gem Woonpl jongere	Leeftijd	Keten	Laag	Onbekend	Eindtotaal
Appingedam	0	3	14	2	19
	1		5	1	6
	2	1	5		6
	3		4		4
	4	4	1		5
	5	1	1		2
	6	1	1		2
	7	3	4		7
	8	5	2		7
	9	1	2		3
	10		1		1
	11	3			3
	12	4			4
	13	6	2		8
	14	2	5		7
	15	12	4		16
	16	2	3		5
	17	2			2
	18	5	2		7
	19	2			2
22			1	1	
Eindtotaal		57	57	3	117

Gem Woonpl jongere	Leeftijd	Keten	Laag	Onbekend	Urgent	Eindtotaal
Delfzijl	0	9	26	2		37
	1	7	14		1	22
	2	7	13		1	21
	3	5	7		1	13
	4	6	8			14
	5	4	3		1	8
	6	10	4			14
	7	4	1			5
	8	8	3			11
	9	10	5		2	17
	10	11	4		1	16
	11	7	6		1	14
	12	7	9			16
	13	8	9		2	19
	14	14	8		2	24
	15	18	14		2	34
	16	5	3			8
	17	19	7		2	28
	18	2	2			4
	19	3	1			4
	20	3	1			4
	22	1				1
Eindtotaal		168	148	2	16	334

Gem Woonpl jongere	Leeftijd	Keten	Laag	Onbekend	Urgent	Eindtotaal
Loppersum	0		8			8
	1	3	6			9
	2		6			6
	3		2	1		3
	4		1			1
	5	6	2			8
	6	5				5
	7	3				3
	9	1	1			2
	10	2	1			3
	11	4	1			5
	12	1	1			2
	13	9	4		1	14
	14	2	4			6
	15	6	4			10
	16	10	6			16
	17	3	1		1	5
	18	1				1
	Eindtotaal		56	48	1	2

Zorg voor Jeugd Groningen

verwijsindex in de provincie Groningen

Jaarrapportage 2017

Periode:

Januari t/m december 2017

Regio:

Groningen
Haren
Ten Boer



Inleiding

Hierbij ontvangt u de kwantitatieve jaarrapportage 2017 over het gebruik van de lokale verwijsindex binnen Zorg voor Jeugd Groningen (ZvJG). Deze jaarrapportage is gebaseerd op de cijfers die eerder al in de kwantitatieve rapportages over de kwartalen 1, 2, 3 en 4 opgesteld zijn. Doel van deze jaarrapportage is om op een beknopte wijze inzicht te geven in het gebruik van ZvJG. Gebaseerd op eerdere afspraken is ook deze jaarrapportage toegespitst per regio. Alleen in het eerste gedeelte van deze jaarrapportage worden enkele cijfers op provinciaal niveau vermeld.

Deze jaarrapportage geeft uitsluitend een weergave van geregistreerde gegevens. Duiding van (patronen in) deze gegevens is een lokale aangelegenheid van de regionaal samenwerkende gemeenten cq. van een gemeente afzonderlijk.

Deze kwantitatieve jaarrapportage is opgesteld vanuit de GGD door de regiobeheerder Ben Boddie. Bij vragen of opmerkingen kan contact opgenomen worden met hem (bereikbaar op telefoonnummer: 050-3674582 of via mail: ben.boddie@ggd.groningen.nl)

Deze kwantitatieve rapportage bestaat uit de volgende overzichten waarvan de eerste twee overzichten de ontwikkeling laat zien van start ZvJG tot 2018, provincie breed en voor de regio.

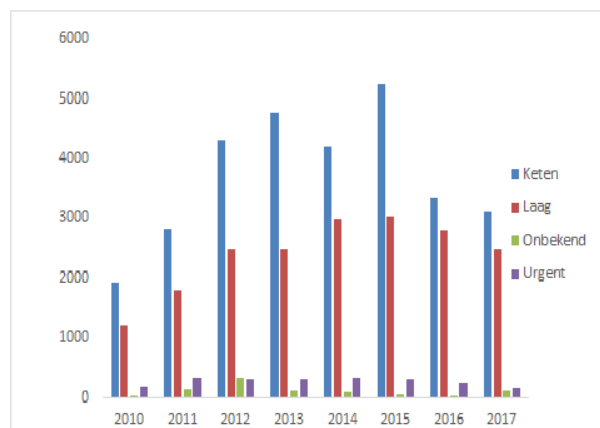
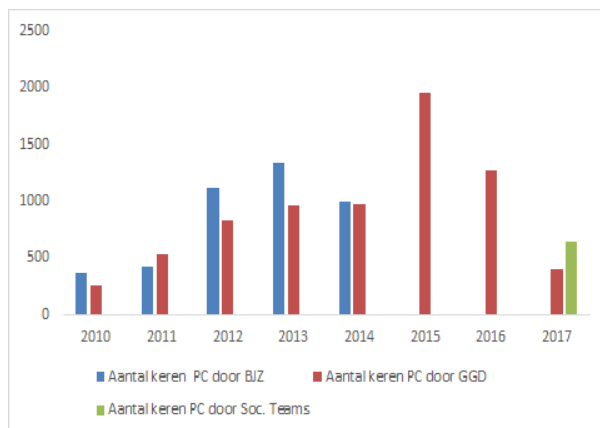
1. Aantal afgegeven signalen en aantal matches
2. Aantal afgegeven signalen in relatie tot aantal jongeren
3. Aantal afgegeven signalen per domein en instelling
4. Aantal afgegeven signalen per leeftijd

N.B. In deze rapportage zitten registraties met het signaaltype 'onbekend' (jongeren met een geheim adres). Hierdoor is vanuit het systeem voor de rapportages niet te beoordelen welke type signaal er over deze jongere is afgegeven.

Aantal afgegeven signalen en matches (provinciebreed)

Onderstaande tabel geeft het aantal afgegeven signalen weer in ZvJG van de jaren 2010, 2011, 2012, 2013, 2014, 2015, 2016 en 2017. Tevens wordt in deze tabel het aantal matches vermeld, d.w.z. hoe vaak er meerdere signalen over een kind/jongere zijn afgegeven en heeft geleid tot het starten van procescoördinatie.

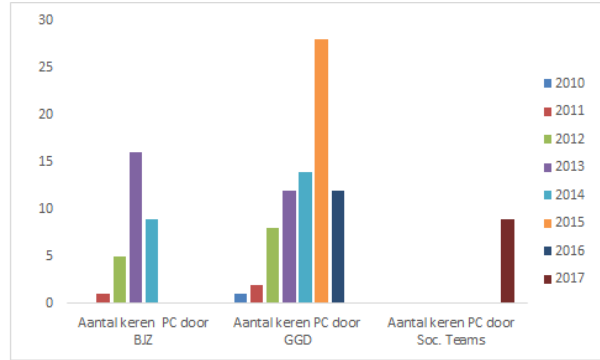
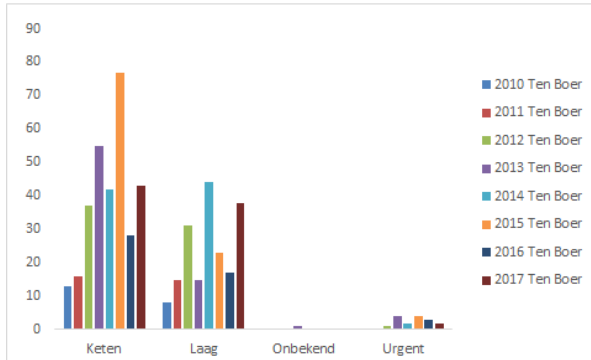
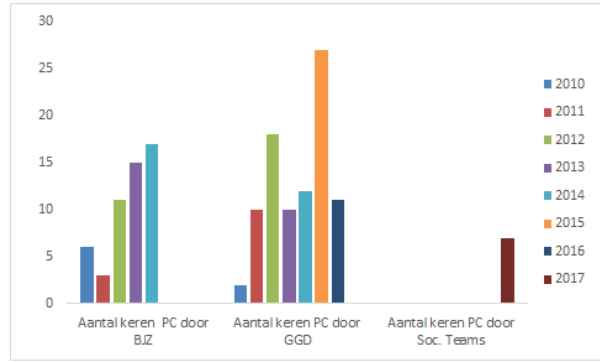
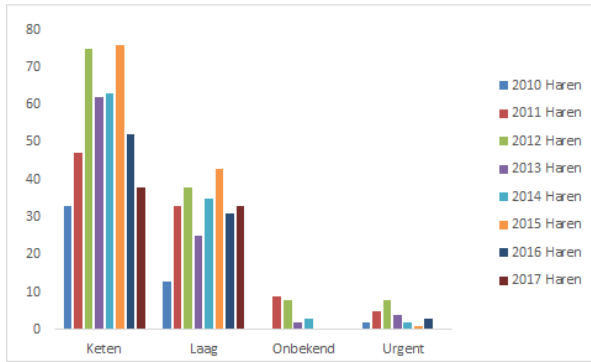
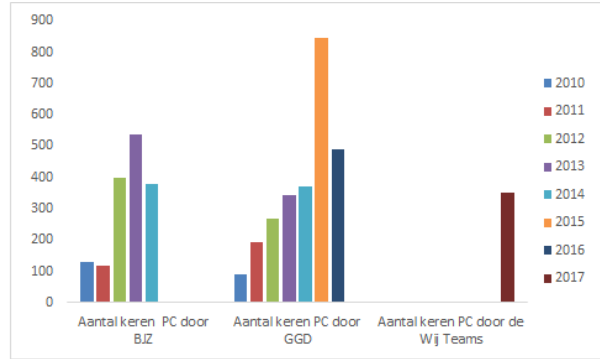
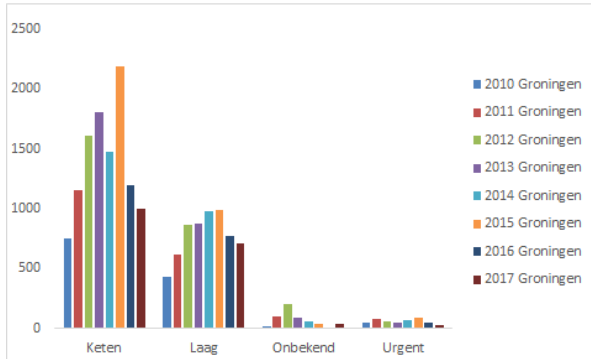
Jaar	Aantal afgegeven signalen					Aantal keren PC door		Aantal keren PC door
	Keten	Laag	Onbekend	Urgent	Totaal	BJZ	GGD	Soc.Teams
2010	1914	1210	30	175	3329	372	255	
2011	2800	1794	140	338	5072	425	526	
2012	4302	2499	339	303	7433	1117	826	
2013	4775	2483	117	299	7577	1334	962	
2014	4202	2973	81	326	7582	1003	978	
2015	5229	3031	63	321	8644	-----	1952	
2016	3342	2784	32	236	6394		1270	
2017	3097	2497	101	173	5868		404	643



Aantal afgegeven signalen en matches in de regio

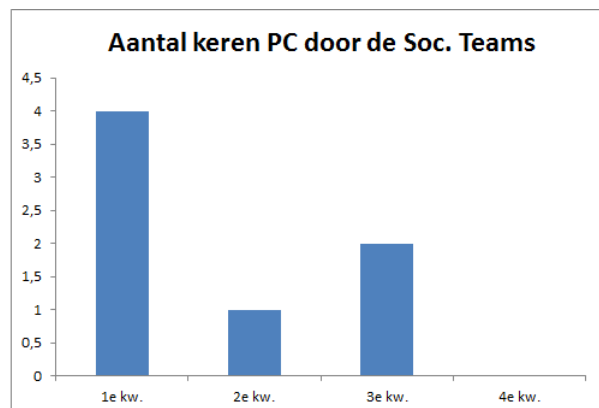
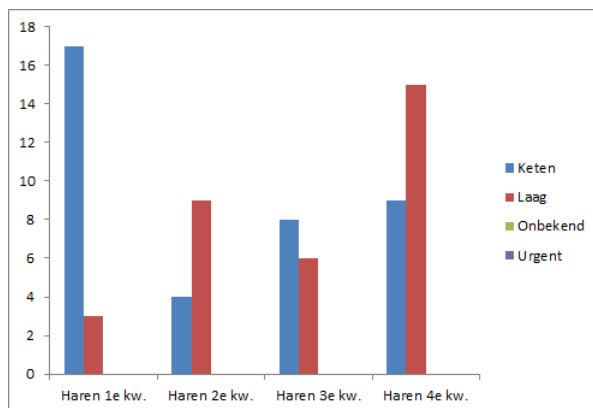
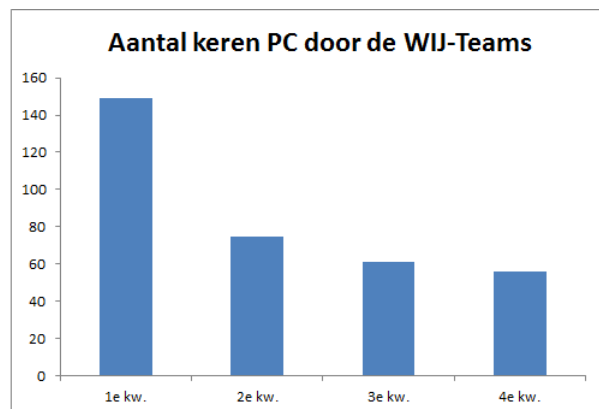
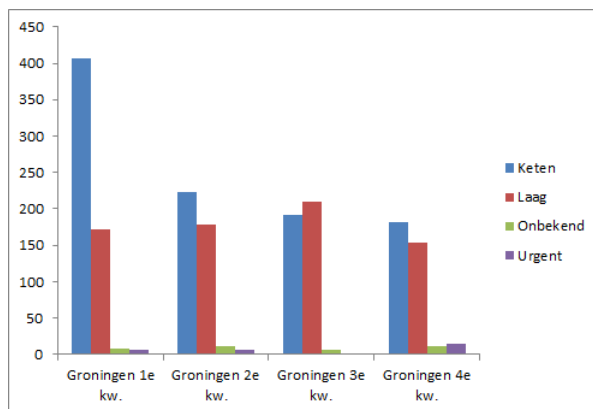
Gelijk aan voorgaande tabel en grafieken, onderstaand de gegevens voor de verschillende gemeenten binnen de regio.

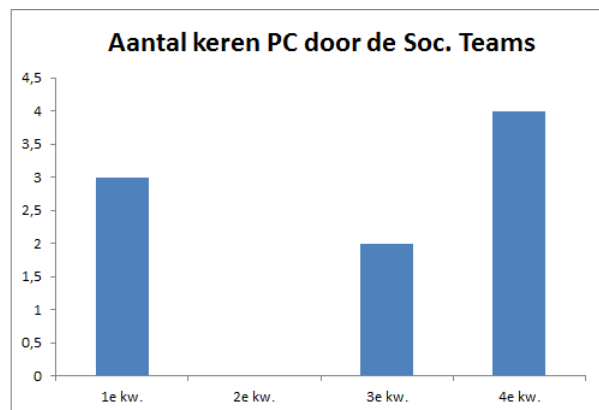
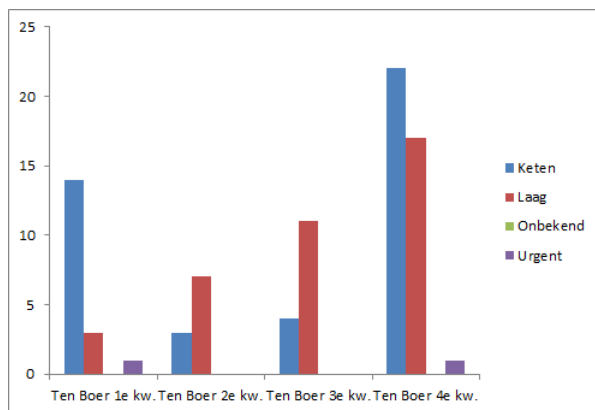
Jaar	Gemeente	Aantal afgegeven signalen					Aantal keren PC door		Aantal keren PC door
		Keten	Laag	Onbekend	Urgent	Totaal	BJZ	GGD	Soc.Teams
2010	Groningen	757	434	20	53	1264	129	91	
	Haren	33	13		2	48	6	2	
	Ten Boer	13	8			21		1	
	TOTAAL	803	455	20	55	1333	135	94	
2011	Groningen	1153	619	97	86	1955	117	195	
	Haren	47	33	9	5	94	3	10	
	Ten Boer	16	15			31	1	2	
	TOTAAL	1216	667	106	91	2080	121	207	
2012	Groningen	1610	867	209	61	2747	397	268	
	Haren	75	38	8	8	129	11	18	
	Ten Boer	37	31		1	69	5	8	
	TOTAAL	1722	936	217	70	2956	413	294	
2013	Groningen	1801	875	87	49	2812	539	345	
	Haren	62	25	2	4	93	15	10	
	Ten Boer	55	15	1	4	75	16	12	
	TOTAAL	1918	915	90	57	2980	570	367	
2014	Groningen	1471	982	64	67	2584	378	371	
	Haren	63	35	3	2	103	17	12	
	Ten Boer	42	44		2	88	9	14	
	TOTAAL	1576	1061	67	71	2775	404	397	
2015	Groningen	2189	990	44	96	3319		847	
	Haren	76	43		1	120		27	
	Ten Boer	77	23		4	104		28	
	TOTAAL	2342	1056	44	101	3543		902	
2016	Groningen	1192	771	12	48	2023		490	
	Haren	52	31		3	86		11	
	Ten Boer	28	17		3	48		12	
	TOTAAL	1272	819	12	54	2157		513	
2017	Groningen	1004	712	38	29	1783			353
	Haren	38	33			71			7
	Ten Boer	43	38		2	83			9
	TOTAAL	1085	783	38	31	1957			369



In 2017 zijn onderstaande aantallen signalen binnen gekomen per gemeente en per kwartaal.

2017	Gemeente	Kwartaal	Aantal afgegeven signalen				Aantal keren PC door	
			Keten	Laag	Onbekend	Urgent	Totaal	Soc Teams
Gronin- gen	Q1		407	171	8	7	593	149
	Q2		223	178	12	7	420	75
	Q3		192	209	7	1	409	61
	Q4		182	154	11	14	361	56
	TOTAAL		1004	712	38	29	1783	341
Haren	Q1		17	3			20	4
	Q2		4	9			13	1
	Q3		8	6			14	2
	Q4		9	15			24	0
	TOTAAL		38	33			71	7
Ten Boer	Q1		14	3		1	18	3
	Q2		3	7			10	0
	Q3		4	11			15	2
	Q4		22	17		1	40	4
	TOTAAL		43	38		2	83	9





Aantal afgegeven signalen in relatie tot aantal jongeren

Onderstaande tabel vermeldt het aantal afgegeven signalen in ZvJG en legt daarbij een relatie met het aantal jongeren dat woonachtig is in de gemeente op peildatum 1-1-2016.

Jaar	Gemeente	Aantal afgegeven signalen					Aantal	
		Keten	Laag	Onb.	Urgent	Totaal	0-23	%
2010	Groningen	757	434	20	53	1264	58174	2,2
	Haren	33	13		2	48	4699	1,0
	Ten Boer	13	8			21	2191	1,0
	TOTAAL	803	455		55	1333	65064	2,0
2011	Groningen	1153	619	97	86	1955	58174	3,4
	Haren	47	33	9	5	94	4699	2,0
	Ten Boer	16	15			31	2191	1,4
	TOTAAL	1216	667	106	91	2080	65064	3,2
2012	Groningen	1610	867	209	61	2747	58174	4,7
	Haren	75	38	8	8	129	4699	2,7
	Ten Boer	37	31		1	69	2191	3,1
	TOTAAL	1722	936	217	70	2945	65064	4,5
2013	Groningen	1801	875	87	49	2812	58174	4,8
	Haren	62	25	2	4	93	4699	2,0
	Ten Boer	55	15	1	4	75	2191	3,4
	TOTAAL	1918	915	90	57	2980	65064	4,6
2014	Groningen	1471	982	64	67	2584	58899	4,4
	Haren	63	35	3	2	103	4702	2,2
	Ten Boer	42	44		2	88	2206	4,0
	TOTAAL	1576	1061	67	71	2775	65807	4,2
2015	Groningen	2189	990	44	96	3319	58899	5,6
	Haren	76	43		1	120	4702	2,6
	Ten Boer	77	23		4	104	2206	4,7
	TOTAAL	2342	1056	44	101	3543	65807	5,4
2016	Groningen	1192	771	12	48	2023	59691	3,4
	Haren	52	31		3	86	4712	1,8
	Ten Boer	28	17		3	48	2075	2,3
	TOTAAL	1272	819	12	54	2157	66478	3,2
2017	Groningen	1004	712	38	29	1803	59691	3,0
	Haren	38	33			71	4712	1,5
	Ten Boer	43	38		2	83	2075	4,0
	TOTAAL	1085	783	38	31	1957	66478	2,9

Aantal afgegeven signalen per domein en instelling

Onderstaande tabellen geven per gemeente het totaal aantal afgegeven signalen in ZvJG per domein en per instelling. Aansluitend worden de instellingen genoemd die wel aangesloten zijn, maar waarvan de medewerkers nog geen signalen afgegeven hebben in ZvJG. De eindtotalen van de domein/instelling en leeftijd komt niet overeen met de eindtotalen van de hiervoor vermelde cijfers. Het bestand waaruit deze gegevens gehaald worden is een dynamisch bestand.

Gemeente Groningen

Instellingen die in 2017 signalen afgegeven hebben in ZvJG:

Domein	Instelling	Keten	Laag	Onbekend	Urgent	Eindtotaal	
AMW	Limor	6	4			10	
	MJD	26				26	
	ZIENN		4			4	
Gemeente	LOT Bladel	1				1	
	Sociaal Team Menterwolde	2	1			3	
Gezondheidszorg	CJG Westerkwartier	5				5	
	Gemeente Haren Toegangsteam	1				1	
	GGD Groningen	23	332	36	2	393	
	Jonx / Lentis		4			4	
	MEE Drechtsteden	1				1	
	Sociaal team Schilderswijk	19				19	
	Verslavingszorg NoordNederland	4	1			5	
	WIJ Beijum	50				50	
	WIJ Corpus den Hoorn	14				14	
	WIJ De Wijert	32				32	
	WIJ Hoogkerk	19				19	
	WIJ Korrewegwijk	40				40	
	WIJ Lewenborg	43				43	
	WIJ Oosterparkwijk	23				23	
	WIJ Rivierenbuurt	9				9	
	WIJ Selwerd	56				56	
	WIJ Vinkhuizen	41				41	
	Jeugdzorg	Elker	34	1			35
		Praktijk de Toverlantaarn		1			1
		SGJ Christelijke Jeugdzorg	1				1
St. Jeugdbescherming Noord		231				231	
Veilig Thuis Groningen		3	181	2		186	
Leerplicht	William Schrikker Groep	93				93	
	Gemeente Groningen	37	53		1	91	
	Gemeente Groningen dienst OCSW	2	12		6	20	
	Gemeente Grootegast		1			1	

	Gemeente Hoogezand-Sappemeer		1			1
onbekend	Verloskundig Centrum de Wieg				1	1
Onderwijs	OBS De Borgh				1	1
Onderwijs MBO	Alfa-college		1		7	8
	AOC Terra MBO				4	4
	Noorderpoort		4		3	7
	Noorderpoort School voor ICT		1			1
Onderwijs PO	Bisschop Bekkersschool		4			4
	CBS Het Galjoen		1			1
	GBS Rehobothschool		1			1
	OBS De Pendinghe		13		1	14
	Oosterhoogebrugschool		2			2
	Widar Vrijeschool Groningen		1			1
Onderwijs VO	Augustinuscoll A. de RuyterIn		1	1	1	3
	Eemsdeltacoll. loc. Eelwerd		1			1
	Gomaruscollege reboundCluster4		3			3
	H.N. Werkman College		4			4
	Heyerdahlcollege		1			1
	Maartenscollege		1			1
	OSG Winkler Prins		1			1
	Rebound Groningen		23	1		24
	Ubbo Emmius Stadskanaal		1			1
	W. Gansfortcollege Heerdenpad		19			19
	Zernike College		1			1
Speciaal onderwijs	SBO dr. Bekenkampschool		1			1
Veiligheid	Halt Noord-Nederland		11		1	12
	Leger des Heils RIBW-jeugd	12				12
Welzijn	's Heeren Loo Noordoost		1			1
	Cosis		12	1		13
	De Ploeg MPG project Groningen	33	2			35
	De Zijlen		3			3
	Leger des Heils Noord	39				39
	Stichting Community Support		2			2
	SZ en Werk De Marne en Winsum		2			2
	Team 050	102				102
		1002	714	41	28	1785

Instellingen die wel aangesloten zijn maar nog geen signaal hebben afgegeven:

GEMEENTE	ORGANISATIE
GRONINGEN	Annie M.G. Schmidtschool Basic Trust Noord Beheer Groningen Brederoschool BSO Schildersbuurt CBS De Hoeksteen D. Soeters, huisarts De Beijumkorf De Steiger Groningse schoolvereniging GSV H. van de Riet Huisarts Boddeus & Steenberg Huisarts E. Dijkman-Hanke Huisarts H.J.Th. Hermsen Huisarts J.W.A. van Willigen Huisarts Janny Drenthe Huisarts vd Hoek&Tirtotaroeno Huisarts W. Niewold Huisartsen Beijum Huisartsen Ossenmarkt Huisartsen Zonnelaan Huisartsenpr dr. A.P.E. Sachs Huisartsenpr Drente & Veenstra Huisartsenpraktijk Filius Huisartsenpraktijk Hage Huisartsenpraktijk Rijkmans Huisartspraktijk G. Feenstra Huisartspraktijk van Verseveld Humanitas Oldambt INTER PSY begeleidt Jabadoo Kinderopvang KDV De Blokkendoos Kentalis Dr J de Graafschoon Kindercentrum Oosterpoort KVP De Taaltrein La Casa Lentis FACT 4 Martinizorg BV Meldpunt Overlast en Zorg NSA OBS De Driebond OBS de Feniks Openbare Jenaplan De Petteflet Rakkerbak SKSG Judocus SKSG Kinderkwartier SKSG Kinderkwartier PSZ SKSG Leek & Grootegast

SKSG loc. gebied Rivierenbuurt
SKSG loc. gebied Schilderswijk
SKSG loc.geb. Corpus den Hoorn
SKSG loc.gebied Oosterparkwijk
SKSG locatiegebied Beijum
SKSG locatiegebied Centrum 2
SKSG locatiegebied Helpman
SKSG locatiegebied Hoogkerk
SKSG locatiegebied Lewenborg
SKSG locatiegebied Oosterpoort
SKSG locatiegebied Vinkhuizen
Stg Foundation Youth Care
Stichting Ilmarinen
UMC Groningenthuis
W. Gansfortcollege Kluiverboom
Wikke
Wikke bso

Gemeente Haren

Instellingen die in 2017 signalen afgegeven hebben in ZvJG:

Domein	Instelling	Keten	Laag	Urgent	Eindtotaal
Gezondheidszorg	CJG Westerkwartier	1			1
	Gemeente Haren Toegangsteam	10			10
	GGD Groningen	3	23		26
	Verslavingszorg NoordNederland	2			2
Jeugd-en jongerenwerk	Stichting Torion		1		1
	St. Jeugdbescherming Noord	9			9
Jeugdzorg	Veilig Thuis Groningen		3		3
	Gemeente Grootegast		1		1
Leerplicht	Noorderpoort			1	1
Onderwijs MBO	Noorderpoort School voor ICT		1		1
	Eemsdeltacoll. loc. Eelwerd			1	1
Onderwijs VO	Rebound Groningen		2		2
	Leger des Heils Noord	4			4
Welzijn	Team 050	13			13
		42	31	2	75

Instellingen die wel aangesloten zijn maar nog geen signaal hebben afgegeven:

GEMEENTE	ORGANISATIE
HAREN	CBS Hunnedal Mytyschool Prins Johan Frisco OBS De Meent Pido Kinderopvang BV Stg. St. Nicolaas

Gemeente Ten Boer

Instellingen die in 2017 signalen afgegeven hebben in ZvJG:

Domein	Instelling	Keten	Laag	Urgent	Eindtotaal
AMW	MJD	1			1
Gemeente	Sociaal Team Menterwolde	1			1
Gezondheidszorg	GGD Groningen	5	13		18
	WIJ Oosterparkwijk	1			1
Jeugdzorg	St. Jeugdbescherming Noord	9			9
	Veilig Thuis Groningen		4		4
	William Schrikker Groep	10			10
Leerplicht	Gemeente Groningen		4		4
Onderwijs MBO	Alfa-college		1		1
Onderwijs VO	Eemsdeltacoll. loc. Eelwerd			2	2
	Rebound Groningen		1		1
	W. Gansfortcollege Heerdenpad		3		3
Veiligheid	Leger des Heils RIBW-jeugd	1			1
Welzijn	Gemeente Ten Boer	12	11		23
	Leger des Heils Noord	4			4
	Team 050	4			4
		48	37	2	87

Instellingen die wel aangesloten zijn maar nog geen signaal hebben afgegeven:

GEMEENTE	ORGANISATIE
TEN BOER	CBS De Schalm CBS De Wieken Huisartsenpraktijk L. Ensing St. Peuterspeelzalen Ten Boer

Aantal afgegeven signalen per leeftijd

Onderstaande tabel geeft aan het aantal afgegeven signalen in ZvJG over 2017 uitgesplitst naar leeftijd van de jeugdige.

Gem Woonpl jongere	Leeftijd	Keten	Laag	Onbekend	Urgent	Eindtotaal
Groningen	0	27	151	23	1	202
	1	18	66	5		89
	2	29	61	3		93
	3	27	66	2		95
	4	34	30			64
	5	35	27	2		64
	6	24	28			52
	7	35	20	1	1	57
	8	41	19			60
	9	43	15			58
	10	49	20			69
	11	38	18		2	58
	12	44	26		1	71
	13	50	26	1		77
	14	80	42			122
	15	87	30	2	1	120
	16	83	38	1	3	125
	17	125	24	1	11	161
	18	56	4		2	62
	19	39			2	41
	20	16	2		1	19
	21	16	1		2	19
22	6			1	7	
Eindtotaal		1002	714	41	28	1785

Gem Woonpl jongere	Leeftijd	Keten	Laag	Urgent	Eindtotaal
Haren	0		8		8
	1	2	8		10
	3		2		2
	4	5	1		6
	5		1		1
	6	1	2		3
	8		3		3
	11	1	1		2
	12	2			2
	13	6	1		7
	14	4	2		6
	15	4		1	5
	16	7			7
	17	3	1	1	5
	18	4			4
19	2	1		3	
21	1			1	
Eindtotaal		42	31	2	75

Gem Woonpls jongere	Leeftijd	Keten	Laag	Urgent	Eindtotaal
Ten Boer	0	1	4		5
	1		1		1
	2		1		1
	3		2		2
	4		2		2
	5	3	2		5
	6	3			3
	7	4			4
	8	3	1		4
	9	3	6		9
	10	1	1		2
	11	3	1		4
	12		2		2
	13	1			1
	14	10	2	1	13
	15	1	3		4
	16	4	5	1	10
	17	8	1		9
	18	2	1		3
19	1	1		2	
21		1		1	
Eindtotaal		48	37	2	87

Zorg voor Jeugd Groningen

verwijsindex in de provincie Groningen

Jaarrapportage 2017

Periode:

Januari t/m december 2017

Regio:

Hoogezand-Sappemeer
Slochteren
Menterwolde



Inleiding

Hierbij ontvangt u de kwantitatieve jaarrapportage 2017 over het gebruik van de lokale verwijsindex binnen Zorg voor Jeugd Groningen (ZvJG). Deze jaarrapportage is gebaseerd op de cijfers die eerder al in de kwantitatieve rapportages over de kwartalen 1, 2, 3 en 4 opgesteld zijn. Doel van deze jaarrapportage is om op een beknopte wijze inzicht te geven in het gebruik van ZvJG. Gebaseerd op eerdere afspraken is ook deze jaarrapportage toegespitst per regio. Alleen in het eerste gedeelte van deze jaarrapportage worden enkele cijfers op provinciaal niveau vermeld.

Deze jaarrapportage geeft uitsluitend een weergave van geregistreerde gegevens. Duiding van (patronen in) deze gegevens is een lokale aangelegenheid van de regionaal samenwerkende gemeenten cq. van een gemeente afzonderlijk.

Deze kwantitatieve jaarrapportage is opgesteld vanuit de GGD door de regiobeheerder Ben Boddie. Bij vragen of opmerkingen kan contact opgenomen worden met hem (bereikbaar op telefoonnummer: 050-3674582 of via mail: ben.boddie@ggd.groningen.nl)

Deze kwantitatieve rapportage bestaat uit de volgende overzichten waarvan de eerste twee overzichten de ontwikkeling laat zien van start ZvJG tot 2018, provincie breed en voor de regio.

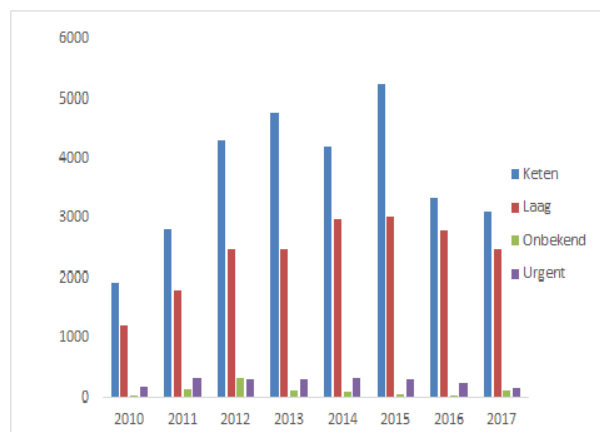
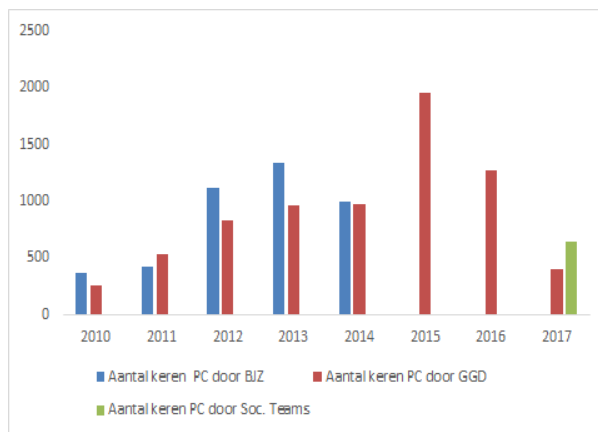
1. Aantal afgegeven signalen en aantal matches
2. Aantal afgegeven signalen in relatie tot aantal jongeren
3. Aantal afgegeven signalen per domein en instelling
4. Aantal afgegeven signalen per leeftijd

N.B. In deze rapportage zitten registraties met het signaaltype 'onbekend' (jongeren met een geheim adres). Hierdoor is vanuit het systeem voor de rapportages niet te beoordelen welke type signaal er over deze jongere is afgegeven.

Aantal afgegeven signalen en matches (provinciebreed)

Onderstaande tabel geeft het aantal afgegeven signalen weer in ZvJG van de jaren 2010, 2011, 2012, 2013, 2014, 2015, 2016 en 2017. Tevens wordt in deze tabel het aantal matches vermeld, d.w.z. hoe vaak er meerdere signalen over een kind/jongere zijn afgegeven en heeft geleid tot het starten van procescoördinatie.

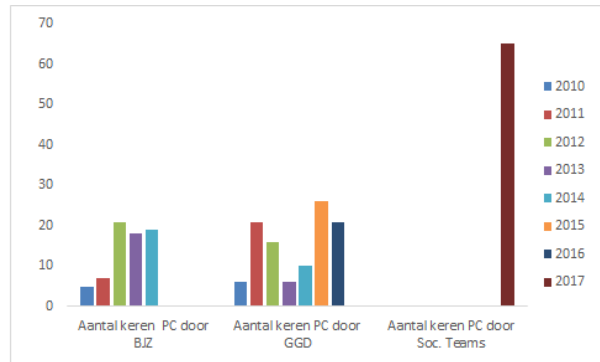
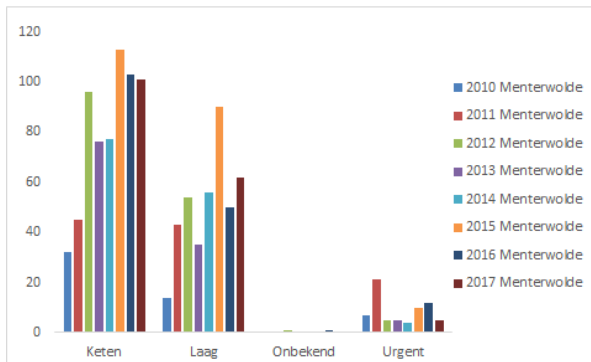
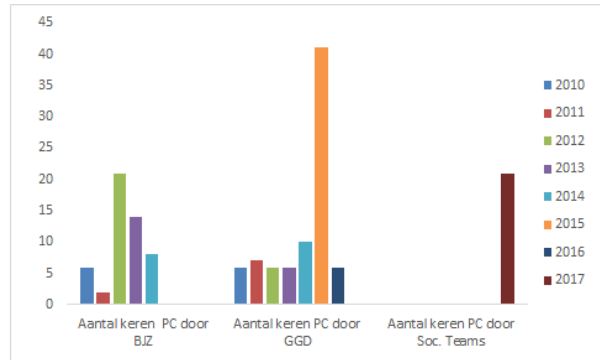
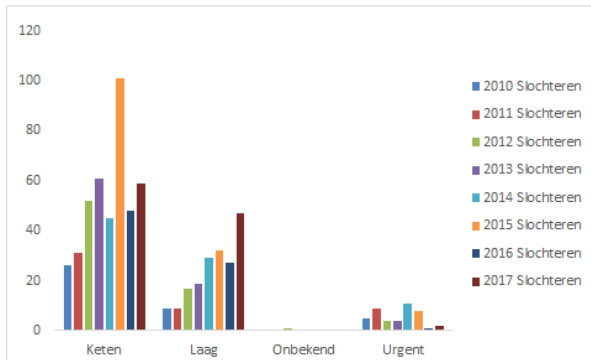
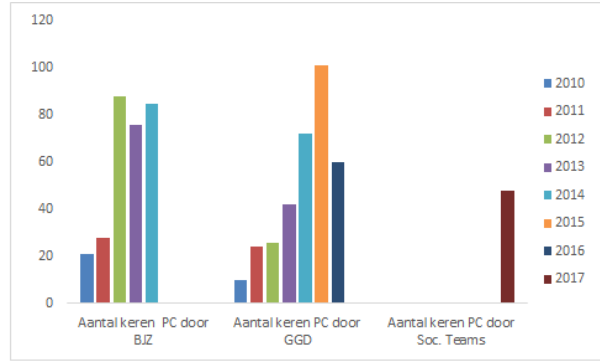
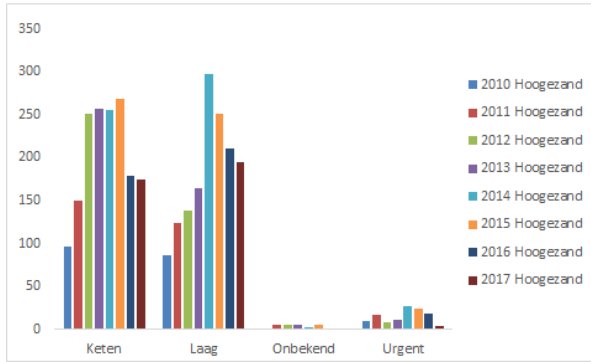
Jaar	Aantal afgegeven signalen					Aantal keren PC door		Aantal keren PC door
	Keten	Laag	Onbekend	Urgent	Totaal	BJZ	GGD	Soc.Teams
2010	1914	1210	30	175	3329	372	255	
2011	2800	1794	140	338	5072	425	526	
2012	4302	2499	339	303	7433	1117	826	
2013	4775	2483	117	299	7577	1334	962	
2014	4202	2973	81	326	7582	1003	978	
2015	5229	3031	63	321	8644	-----	1952	
2016	3342	2784	32	236	6394		1270	
2017	3097	2497	101	173	5868		404	643



Aantal afgegeven signalen en matches in de regio

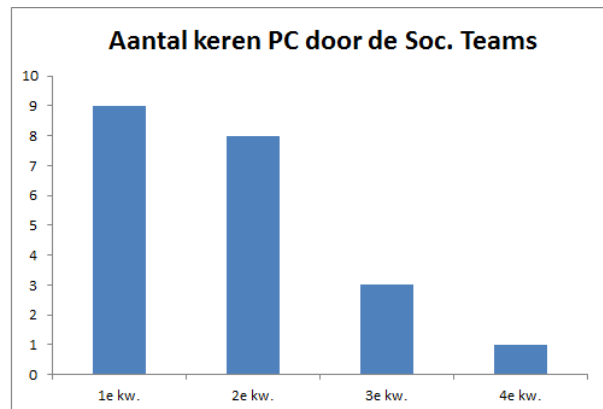
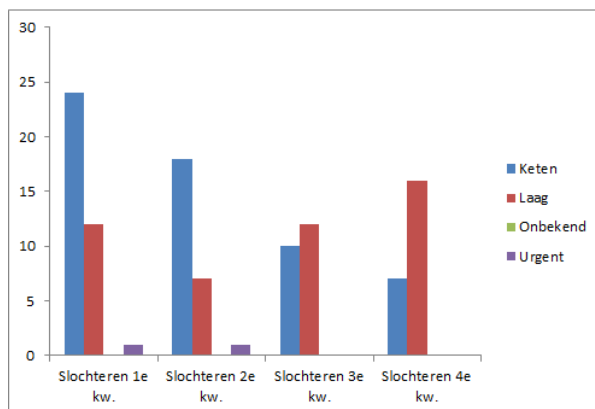
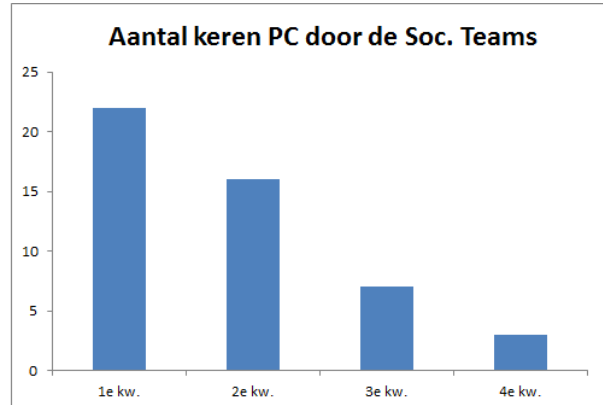
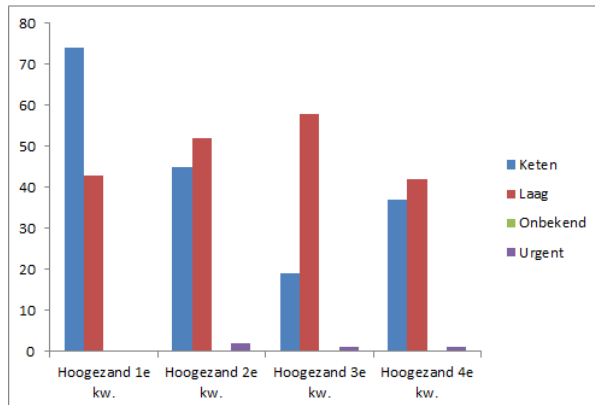
Gelijk aan voorgaande tabel en grafieken, onderstaand de gegevens voor de verschillende gemeenten binnen de regio.

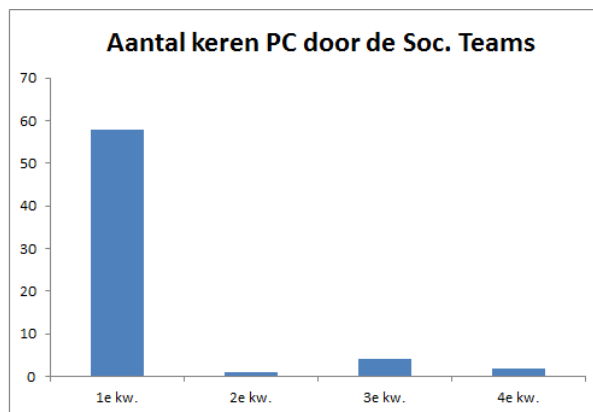
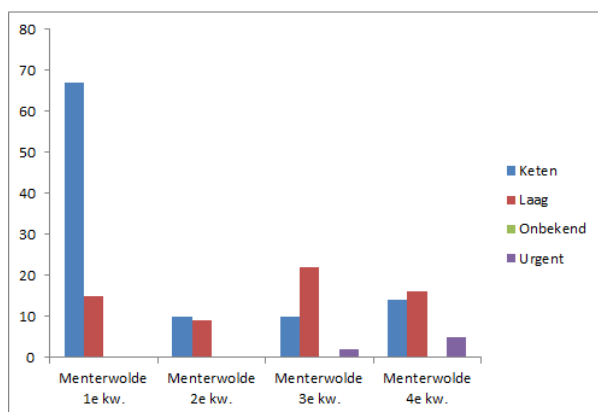
Jaar	Gemeente	Aantal afgegeven signalen					Aantal keren PC door		Aantal keren PC door
		Keten	Laag	Onbekend	Urgent	Totaal	BJZ	GGD	Soc. Teams
2010	Hoogezand	97	87		10	194	21	10	
	Slochteren	26	9		5	40	6	6	
	Menterwolde	32	14		7	53	5	6	
	TOTAAL	123	96		15	234	27	16	
2011	Hoogezand	150	124	5	17	296	28	24	
	Slochteren	31	9		9	49	2	7	
	Menterwolde	45	43		21	109	7	21	
	TOTAAL	181	133	5	26	345	30	31	
2012	Hoogezand	251	138	6	9	404	88	26	
	Slochteren	52	17	1	4	74	21	6	
	Menterwolde	96	54	1	5	156	21	16	
	TOTAAL	303	155	7	13	478	109	32	
2013	Hoogezand	257	164	6	11	438	76	42	
	Slochteren	61	19		4	84	14	6	
	Menterwolde	76	35		5	116	18	6	
	TOTAAL	318	183	6	15	522	90	48	
2014	Hoogezand	255	297	3	27	582	85	72	
	Slochteren	45	29		11	85	8	10	
	Menterwolde	77	56		4	137	19	10	
	TOTAAL	300	326	3	38	667	93	82	
2015	Hoogezand	268	251	5	24	548		101	
	Slochteren	101	32		8	141		41	
	Menterwolde	113	90		10	213		26	
	TOTAAL	482	373	5	42	902		168	
2016	Hoogezand	179	211	1	19	410		60	
	Slochteren	48	27		1	76		6	
	Menterwolde	103	50	1	12	166		21	
	TOTAAL	330	288	2	32	652		87	
2017	Hoogezand	175	195		4	374			48
	Slochteren	59	47		2	108			21
	Menterwolde	101	62		7	170			65
	TOTAAL	335	304		13	652			134



In 2017 zijn onderstaande aantallen signalen binnen gekomen per gemeente en per kwartaal.

2017	Gemeente	Kwartaal	Aantal afgegeven signalen				Aantal keren PC door	
			Keten	Laag	Onbekend	Urgent	Totaal	Soc. Teams
Hoogezand Sappemeer	Q1		74	43			117	22
	Q2		45	52		2	99	16
	Q3		19	58		1	78	7
	Q4		37	42		1	80	3
	TOTAAL		175	195		4	374	48
Slochteren	Q1		24	12		1	37	9
	Q2		18	7		1	26	8
	Q3		10	12			22	3
	Q4		7	16			23	1
	TOTAAL		59	47		2	108	21
Menterwolde	Q1		67	15			82	58
	Q2		10	9			19	1
	Q3		10	22		2	34	4
	Q4		14	16		5	35	2
	TOTAAL		101	62		7	170	65





Aantal afgegeven signalen in relatie tot aantal jongeren

Onderstaande tabel vermeldt het aantal afgegeven signalen in ZvJG en legt daarbij een relatie met het aantal jongeren dat woonachtig is in de gemeente op peildatum 1-1-2016.

Jaar	Gemeente	Aantal afgegeven signalen					Aantal	
		Keten	Laag	Onb.	Urgent	Totaal	0-23	%
2010	Hoogezand	97	87		10	194	8823	2,2
	Slochteren	26	9		5	40	4188	1,0
	TOTAAL	123	96		15	234	13011	1,8
2011	Hoogezand	150	124	5	17	296	8823	3,4
	Slochteren	31	9		9	49	4188	1,2
	TOTAAL	181	133	5	26	345	13011	2,7
2012	Hoogezand	251	138	6	9	404	8823	4,6
	Slochteren	52	17	1	4	74	4188	1,8
	TOTAAL	303	155	7	13	478	13011	3,7
2013	Hoogezand	257	164	6	11	438	8823	5,0
	Slochteren	61	19		4	84	4188	2,0
	TOTAAL	318	183	6	15	522	13011	4,0
2014	Hoogezand	255	297	3	27	582	8690	6,7
	Slochteren	45	29		11	85	4206	2,0
	TOTAAL	300	326	3	38	667	12896	5,2
2015	Hoogezand	268	251	5	24	548	8690	6,3
	Slochteren	101	32		8	141	4206	3,4
	Menterwolde	113	90		10	213	3121	6,8
	TOTAAL	482	373	5	42	902	16017	5,6
2016	Hoogezand	179	211	1	19	410	8355	4,9
	Slochteren	48	27		1	76	4179	1,8
	Menterwolde	103	50	1	12	166	3006	5,5
	TOTAAL	330	288	2	32	652	15540	4,2
2017	Hoogezand	175	195		4	374	8355	4,5
	Slochteren	59	47		2	108	4179	2,9
	Menterwolde	101	62		5	163	3006	5,4
	TOTAAL	335	304		11	645	15540	4,2

Aantal afgegeven signalen per domein en instelling

Onderstaande tabellen geven per gemeente het totaal aantal afgegeven signalen in ZvJG per domein en per instelling. Aansluitend worden de instellingen genoemd die wel aangesloten zijn, maar waarvan de medewerkers nog geen signalen afgegeven hebben in ZvJG. De eindtotalen van de domein/instelling en leeftijd komt niet overeen met de eindtotalen van de hiervoor vermelde cijfers. Het bestand waaruit deze gegevens gehaald worden is een dynamisch bestand.

Gemeente Hoogezand-Sappemeer

Instellingen die in 2017 signalen afgegeven hebben in ZvJG:

Domein	Instelling	Keten	Laag	Urgent	Eindtotaal
AMW	MJD		1		1
Gezondheidszorg	GGD Groningen	6	102		108
	Jonx / Lentis		3		3
	Kwartier Z&W Sociaalteam Oost	19			19
	Kwartier Z&W Sociaalteam West	25			25
	Kwartier Z&W Sociaalteam Zuid	20			20
	Medisch Centrum Gorecht		2		2
	WIJ Selwerd	1			1
	WIJ Vinkhuizen	1			1
Jeugdzorg	Elker	2			2
	Jeugdbescherming Brabant	2			2
	St. Jeugdbescherming Noord	49			49
	Stichting Prokino Zorg		1		1
	Veilig Thuis Groningen		49		49
	William Schrikker Groep	17			17
	Gemeente Groningen	1			1
Leerplicht	Gemeente Hoogezand-Sappemeer		15		15
	Alfa-college		1	1	2
Onderwijs MBO	AOC Terra MBO		1		1
	Noorderpoort School voor ICT		1		1
	OBS Nico Bulderschool		1		1
Onderwijs PO	RK. St. G. Majellaschool		1		1
	dr. Aletta Jacobs College		2	2	4
Onderwijs VO	Gomaruscollege reboundCluster4		1		1
	OSG Winkler Prins		2	1	3
	Rebound Groningen		1		1
	Halt Noord-Nederland		3		3
Veiligheid	Leger des Heils RIBW-jeugd	1			1
	Cosis		2		2
Welzijn	De Zijlen		1		1
	Leger des Heils Noord	22			22
	Stichting Community Support		1		1
	Team 050	16			16
		182	191	4	377

Instellingen die wel aangesloten zijn maar nog geen signaal hebben afgegeven:

GEMEENTE	ORGANISATIE
HOOGZAND-SAPPEMEER	CBP Het SamenHuis B.V. CBS De Mare Gemeentelijke kredietbank HS Hoekstra P.M., huisarts J. Albrondaschool OBS De Schakel Prokino, locatie De Boomhut Walstraschool basisonderwijs

Gemeente Slochteren

Instellingen die in 2017 signalen afgegeven hebben in ZvJG:

Domein	Instelling	Keten	Laag	Urgent	Eindtotaal
Gemeente	Sociaal Team Menterwolde	1			1
Gezondheidszorg	GGD Groningen	4	19		23
	Medisch Centrum Gorecht		3		3
	WIJ Vinkhuizen	1			1
Jeugdzorg	St. Jeugdbescherming Noord	23			23
	Veilig Thuis Groningen		17		17
	William Schrikker Groep	5			5
Leerplicht	Gemeente Hoogezand-Sappemeer		1		1
	Gemeente Slochteren	16			16
Onderwijs MBO	AOC Terra MBO			1	1
Onderwijs VO	Campus Winschoten Dollard col			1	1
	Rebound Groningen		1	1	2
	W. Gansfortcollege Heerdenpad		2		2
Speciaal onderwijs Welzijn	SBO dr. Bekenkampschool		1		1
	Cosis		1		1
	Leger des Heils Noord	4			4
	Stichting Community Support		1		1
	Team 050	10			10
			64	46	3

Instellingen die wel aangesloten zijn maar nog geen signaal hebben afgegeven:

GEMEENTE	ORGANISATIE
SLOCHTEREN	CBS De Ster
	CBS De Zonnewijzer
	Fysio+Man Therap De Woldstreek
	Kindercentrum Slochterborgje
	OBS De Ent
	OBS De Meent
	OBS De Spil
	OBS Lutje Til
	OBS Oetkomst
	OBS Ruitenvelder
	OBS Schaldmeda
	Psychologiepraktijk Veenstra
	SWS Meeroevers

Gemeente Menterwolde

Instellingen die in 2017 signalen afgegeven hebben in ZvJG:

Domein	Instelling	Keten	Laag	Urgent	Eindtotaal
Gemeente	Sociaal Team Menterwolde	47	20	2	69
Gezondheidszorg	GGD Groningen	5	13		18
Jeugdzorg	Elker	1			1
	St. Jeugdbescherming Noord	13			13
	Veilig Thuis Groningen		8		8
	William Schrikker Groep	11			11
Leerplicht	Gemeente Menterwolde	1	3	1	5
Onderwijs PO	OBS burg. Verkruijsen		2		2
	OBS Europaschool 't Rakkertje		1	1	2
Onderwijs VO	Campus Winschoten Dollard col		1	2	3
	OSG Winkler Prins		11	3	14
Welzijn	Cosis		1		1
	St. Welzijnorganisatie Compaen	1			1
	Stichting Community Support Team 050		2		2
		7			7
		86	62	9	157

Instellingen die wel aangesloten zijn maar nog geen signaal hebben afgegeven:

GEMEENTE	ORGANISATIE
MENTERWOLDE	Kindercentrum Poko Loko Thuishuis Oh gut oh grut

Aantal afgegeven signalen per leeftijd

Onderstaande tabel geeft aan het aantal afgegeven signalen in ZvJG over 2017 uitgesplitst naar leeftijd van de jeugdige.

Gem Woonpl jongere	Leeftijd	Keten	Laag	Urgent	Eindtotaal
Hoogezand-Sappemeer	0	5	49		54
	1	3	19		22
	2	3	16		19
	3	9	15		24
	4	2	8		10
	5	7	5		12
	6	6	4		10
	7	1	5		6
	8	6	3		9
	9	6	6		12
	10	11	8		19
	11	8	8		16
	12	5	8	1	14
	13	14	5		19
	14	11	9	2	22
	15	25	10		35
	16	21	8		29
	17	20	2		22
	18	7			7
	19	7	1		8
	20	1	2		3
21	4		1	5	
Eindtotaal		182	191	4	377

Gem Woonpl jongere	Leeftijd	Keten	Laag	Urgent	Eindtotaal
Slochteren	0	2	11		13
	1	1	1		2
	2	3	4		7
	3	1	4		5
	4	4	2		6
	5	6			6
	6		1		1
	7		6		6
	8	2	2		4
	9	2			2
	10	3	3		6
	11	10	1		11
	12	6	4		10
	13	4	2		6
	14	8	2	1	11
	15	6	2		8
	16	1			1
	17	2	1		3
	18	1		1	2
19	2		1	3	
Eindtotaal		64	46	3	113

Gem Woonpl jongere	Leeftijd	Keten	Laag	Urgent	Eindtotaal
Menterwolde	0	1	6		7
	1	1	4		5
	2	3	1		4
	3	2	3		5
	4	1	4		5
	5	3	2		5
	6	7	6	2	15
	7	2	1		3
	8		1		1
	9	3			3
	10	3	3		6
	11	4	5		9
	12	4	7	3	14
	13	7	2		9
	14	7	5	1	13
	15	17	4	1	22
	16	7	6	1	14
	17	4	2		6
	18	5		1	6
	19	2			2
	22	3			3
Eindtotaal		86	62	9	157

Zorg voor Jeugd Groningen

verwijsindex in de provincie Groningen

Jaarrapportage 2017

Periode:

Januari t/m december 2017

Regio:

Pekela
Veendam



Inleiding

Hierbij ontvangt u de kwantitatieve jaarrapportage 2017 over het gebruik van de lokale verwijsindex binnen Zorg voor Jeugd Groningen (ZvJG). Deze jaarrapportage is gebaseerd op de cijfers die eerder al in de kwantitatieve rapportages over de kwartalen 1, 2, 3 en 4 opgesteld zijn. Doel van deze jaarrapportage is om op een beknopte wijze inzicht te geven in het gebruik van ZvJG. Gebaseerd op eerdere afspraken is ook deze jaarrapportage toegespitst per regio. Alleen in het eerste gedeelte van deze jaarrapportage worden enkele cijfers op provinciaal niveau vermeld.

Deze jaarrapportage geeft uitsluitend een weergave van geregistreerde gegevens. Duiding van (patronen in) deze gegevens is een lokale aangelegenheid van de regionaal samenwerkende gemeenten cq. van een gemeente afzonderlijk.

Deze kwantitatieve jaarrapportage is opgesteld vanuit de GGD door de regiobeheerder Ben Boddie. Bij vragen of opmerkingen kan contact opgenomen worden met hem (bereikbaar op telefoonnummer: 050-3674582 of via mail: ben.boddie@ggd.groningen.nl)

Deze kwantitatieve rapportage bestaat uit de volgende overzichten waarvan de eerste twee overzichten de ontwikkeling laat zien van start ZvJG tot 2018, provincie breed en voor de regio.

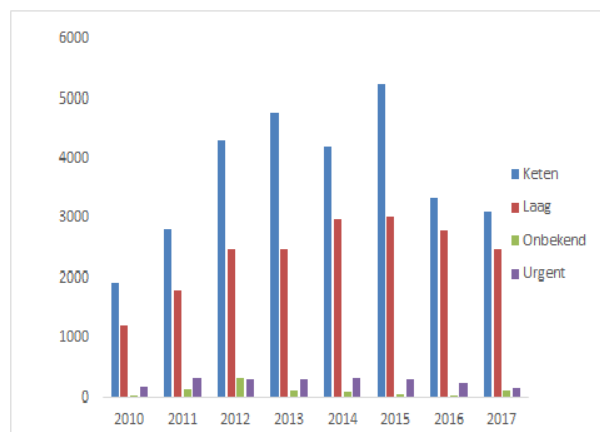
1. Aantal afgegeven signalen en aantal matches
2. Aantal afgegeven signalen in relatie tot aantal jongeren
3. Aantal afgegeven signalen per domein en instelling
4. Aantal afgegeven signalen per leeftijd

N.B. In deze rapportage zitten registraties met het signaaltype 'onbekend' (jongeren met een geheim adres). Hierdoor is vanuit het systeem voor de rapportages niet te beoordelen welke type signaal er over deze jongere is afgegeven.

Aantal afgegeven signalen en matches (provinciebreed)

Onderstaande tabel geeft het aantal afgegeven signalen weer in ZvJG van de jaren 2010, 2011, 2012, 2013, 2014, 2015, 2016 en 2017. Tevens wordt in deze tabel het aantal matches vermeld, d.w.z. hoe vaak er meerdere signalen over een kind/jongere zijn afgegeven en heeft geleid tot het starten van procescoördinatie.

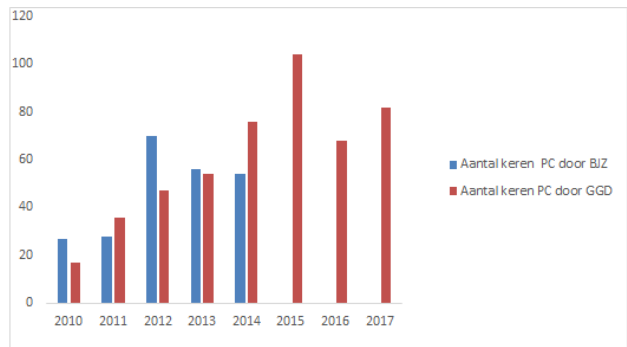
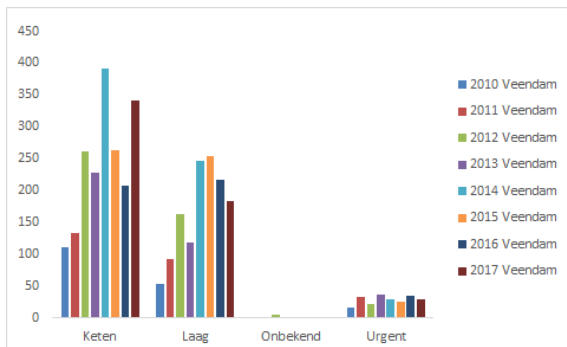
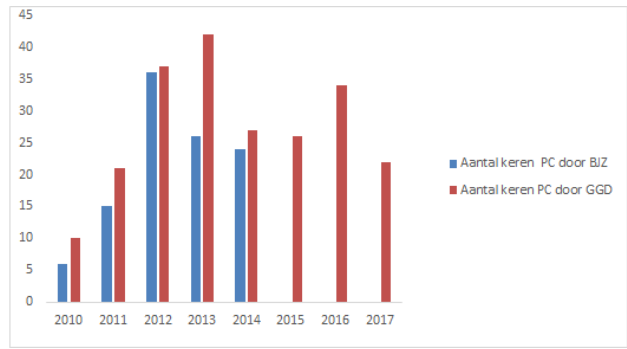
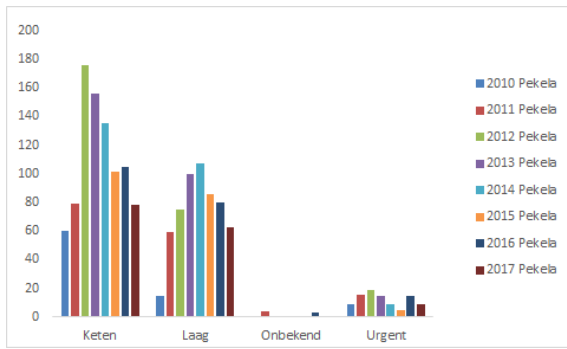
Jaar	Aantal afgegeven signalen					Aantal keren PC door		Aantal keren PC door
	Keten	Laag	Onbekend	Urgent	Totaal	BJZ	GGD	Soc.Teams
2010	1914	1210	30	175	3329	372	255	
2011	2800	1794	140	338	5072	425	526	
2012	4302	2499	339	303	7433	1117	826	
2013	4775	2483	117	299	7577	1334	962	
2014	4202	2973	81	326	7582	1003	978	
2015	5229	3031	63	321	8644	-----	1952	
2016	3342	2784	32	236	6394		1270	
2017	3097	2497	101	173	5868		404	643



Aantal afgegeven signalen en matches in de regio

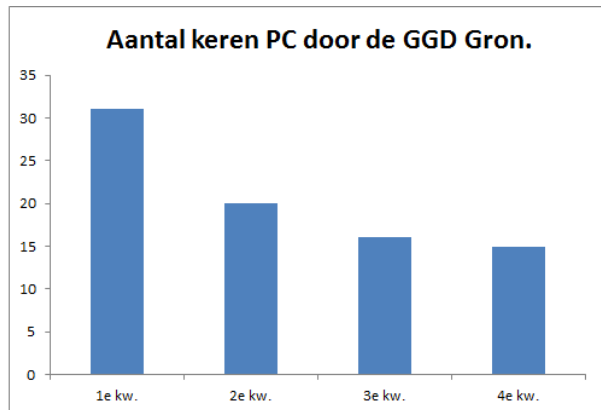
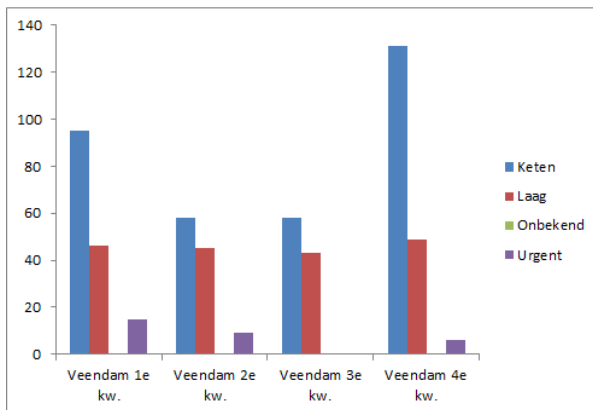
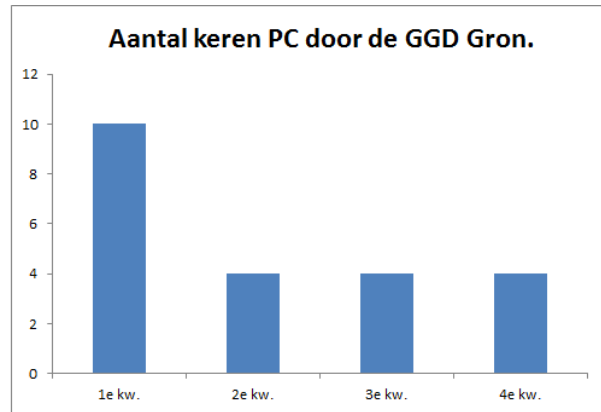
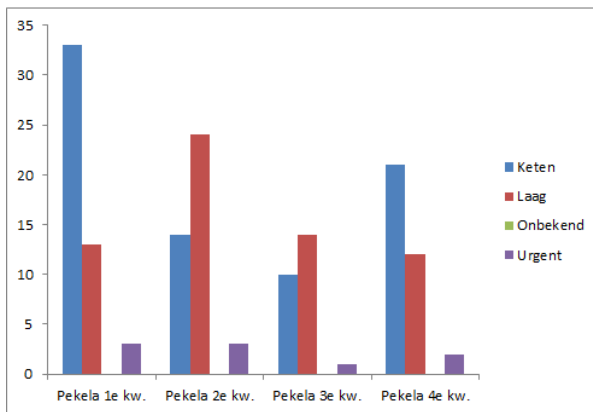
Gelijk aan voorgaande tabel en grafieken, onderstaand de gegevens voor de verschillende gemeenten binnen de regio.

Jaar	Gemeente	Aantal afgegeven signalen					Aantal keren PC door	
		Keten	Laag	Onbekend	Urgent	Totaal	BJZ	GGD
2010	Pekela	60	15	1	9	85	6	10
	Veendam	111	53	1	16	181	27	17
	TOTAAL	203	82	2	32	319	38	33
2011	Pekela	79	59	4	16	158	15	21
	Veendam	133	93	1	33	260	28	36
	TOTAAL	257	195	5	70	527	50	78
2012	Pekela	176	75	1	19	271	36	37
	Veendam	262	163	6	22	453	70	47
	TOTAAL	534	292	8	46	880	127	100
2013	Pekela	156	100		15	271	26	42
	Veendam	229	118		37	384	56	54
	TOTAAL	461	253		57	771	100	102
2014	Pekela	135	107		9	251	24	27
	Veendam	392	246	1	29	668	54	76
	TOTAAL	604	409	1	42	1056	97	113
2015	Pekela	101	86	1	5	193		26
	Veendam	264	255	2	25	546		104
	TOTAAL	365	341	3	30	739		130
2016	Pekela	105	80	3	15	203		34
	Veendam	208	217	2	35	462		68
	TOTAAL	313	297	5	50	665		102
2017	Pekela	78	63		9	150		22
	Veendam	342	183		30	555		82
	TOTAAL	420	246		39	705		104



In 2017 zijn onderstaande aantallen signalen binnen gekomen per gemeente en per kwartaal.

2017	Gemeente	Kwartaal	Aantal afgegeven signalen				Aantal keren PC door	
			Keten	Laag	Onbekend	Urgent	Totaal	GGD
Pekela	Q1		33	13		3	49	10
	Q2		14	24		3	41	4
	Q3		10	14		1	25	4
	Q4		21	12		2	35	4
	TOTAAL		78	63		9	150	22
Veendam	Q1		95	46		15	156	31
	Q2		58	45		9	112	20
	Q3		58	43			101	16
	Q4		131	49		6	186	15
	TOTAAL		342	183		30	555	82



Aantal afgegeven signalen in relatie tot aantal jongeren

Onderstaande tabel vermeldt het aantal afgegeven signalen in ZvJG en legt daarbij een relatie met het aantal jongeren dat woonachtig is in de gemeente op peildatum 1-1-2016.

Jaar	Gemeente	Aantal afgegeven signalen					Aantal	
		Keten	Laag	Onb.	Urgent	Totaal	0-23	%
2010	Menterwolde	32	14		7	53	3157	1,7
	Pekela	60	15	1	9	85	3268	2,6
	Veendam	111	53	1	16	181	6995	2,6
	TOTAAL	203	82	2	32	319	13420	2,4
2011	Menterwolde	45	43		21	109	3157	3,5
	Pekela	79	59	4	16	158	3268	4,8
	Veendam	133	93	1	33	260	6995	3,7
	TOTAAL	257	195	5	70	527	13420	3,9
2012	Menterwolde	96	54	1	5	156	3157	4,9
	Pekela	176	75	1	19	271	3268	8,3
	Veendam	262	163	6	22	453	6995	6,5
	TOTAAL	534	292	8	46	880	13420	6,6
2013	Menterwolde	76	35		5	116	3157	3,8
	Pekela	156	100		15	271	3268	8,3
	Veendam	229	118		37	384	6995	5,5
	TOTAAL	461	253		57	771	13420	5,7
2014	Menterwolde	77	56		4	137	3121	4,4
	Pekela	135	107		9	251	3238	7,8
	Veendam	392	246	1	29	668	7018	9,5
	TOTAAL	604	409	1	42	1056	13377	7,9
2015	Pekela	101	86	1	5	193	3238	6,0
	Veendam	264	255	2	25	546	7018	7,8
	TOTAAL	365	341	3	30	739	10256	7,2
2016	Pekela	105	80	3	15	203	3101	6,5
	Veendam	210	217	2	35	462	6760	6,8
	TOTAAL	315	297	5	50	665	9861	6,7
2017	Pekela	78	63		9	150	3101	4,8
	Veendam	342	183		30	555	6760	8,2
	TOTAAL	420	246		39	705	9861	7,1

Aantal afgegeven signalen per domein en instelling

Onderstaande tabellen geven per gemeente het totaal aantal afgegeven signalen in ZvJG per domein en per instelling. Aansluitend worden de instellingen genoemd die wel aangesloten zijn, maar waarvan de medewerkers nog geen signalen afgegeven hebben in ZvJG. De eindtotaal van de domein/instelling en leeftijd komt niet overeen met de eindtotaal van de hiervoor vermelde cijfers. Het bestand waaruit deze gegevens gehaald worden is een dynamisch bestand.

Gemeente Pekela

Instellingen die in 2017 signalen afgegeven hebben in ZvJG:

Domein	Instelling	Keten	Laag	Onbekend	Urgent	Eindtotaal
AMW	Stichting de Badde		1			1
Gemeente	gemeente Westerwolde			1		1
Gezondheidszorg	GGD Groningen	29	27			56
	Jonx / Lentis				1	1
Jeugdzorg	Elker	4				4
	Reik	1				1
	St. Jeugdbescherming Noord	14				14
	Veilig Thuis Groningen		19			19
	William Schrikker Groep	7				7
Kinderopvang	Kinderopvang Meander		1			1
Leerplicht	gemeente Veendam		3			3
Onderwijs MBO	Noorderpoort		2		1	3
Onderwijs PO	OBS Hendrik Wester		1		2	3
Onderwijs VO	Campus Winschoten Dollard col				2	2
	OSG Winkler Prins		4		3	7
	Ubbo Emmius Stadskanaal		1		1	2
	Ubbo Emmius Winschoten		1		1	2
Veiligheid	Leger des Heils RIBW-jeugd	4				4
Welzijn	Leger des Heils Noord	7				7
	Team 050	6				6
		72	60	1	11	144

Instellingen die wel aangesloten zijn maar nog geen signaal hebben afgegeven:

GEMEENTE	ORGANISATIE
PEKELA	CBS De Zevensprong Huisarts, A.F.J. Savenije Huisarts, F. Oppewal Huisarts, W.L. Feis Huisarts, Zevenhuizen OBS De Linde St. 't Schievat

Gemeente Veendam

Instellingen die in 2017 signalen afgegeven hebben in ZvJG:

Domein	Instelling	Keten	Laag	Onbekend	Urgent	Eindtotaal
AMW	Spinn	2				2
Gemeente	Plusteam	1				1
	Sociaal Team Menterwolde	2				2
Gezondheidszorg	CJG Westerkwartier	2				2
	GGD Groningen	186	73		2	261
	Jonx / Lentis		1		1	2
	Kraamzorg Het Groene Kruis		1			1
	Personal Care For You		1			1
	WIJ De Wijert	1				1
Jeugdzorg	Elker	1				1
	Gemeente Vlagtwedde / CJGV	2				2
	Reik	3	2			5
	St. Jeugdbescherming Noord	52				52
	Veilig Thuis Groningen	1	24			25
	William Schrikker Groep	11				11
Kinderopvang	Kinderopvang Meander		1			1
Leerplicht	Gemeente Delfzijl		1			1
	gemeente Veendam		4			4
Onderwijs MBO	Noorderpoort		3		2	5
	Noorderpoort School voor ICT				1	1
Onderwijs PO	CBS 't Haimstee		1			1
	De Braskorf		2			2
	In de Manne Jenaplanschool		1			1
	Mgr. Bekkersschool		3			3
	OBS Noorderbreedte		2		7	9
Onderwijs VO	Gomaruscollege reboundCluster4		1			1
	OSG Winkler Prins		24		12	36
	Ubbo Emmius Stadskanaal		1			1
Veiligheid	Halt Noord-Nederland		1			1
	Leger des Heils RIBW-jeugd	7				7
Welzijn	Cosis		5		1	6
	Leger des Heils Noord	15				15
	St. Welzijnorganisatie Compaen	43	26	1		70
	Team 050	14				14
		343	178	1	26	548

Instellingen die wel aangesloten zijn maar nog geen signaal hebben afgegeven:

GEMEENTE	ORGANISATIE
VEENDAM	KDV Bamba Neeltje verloskundigenpraktijk Zorgplatform PO Veendam e.o.

Aantal afgegeven signalen per leeftijd

Onderstaande tabel geeft aan het aantal afgegeven signalen in ZvJG over 2017 uitgesplitst naar leeftijd van de jeugdige.

Gem Woonpl jongere	Leeftijd	Keten	Laag	Onbekend	Urgent	Eindtotaal
Pekela	0	2	9			11
	1	3	10			13
	2	5	6			11
	3		8			8
	4	5				5
	5	4				4
	6	6	4			10
	7	2	1			3
	8	2	1			3
	9	4	2		2	8
	10	1				1
	11	2				2
	12	3	2		1	6
	13	8	4		1	13
	14	5	5		2	12
	15	7	2		2	11
	16	5	2		1	8
	17	5	2		1	8
	18	2			1	3
	20	1	2		1	4
Eindtotaal		72	60	1	11	144

Gem Woonpl jongere	Leeftijd	Keten	Laag	Onbekend	Urgent	Eindtotaal
Veendam	0	14	39			53
	1	8	13	1		22
	2	7	12			19
	3	15	10			25
	4	15	6		1	22
	5	21	9		1	31
	6	13	7		2	22
	7	18	10			28
	8	23	8		1	32
	9	21	5			26
	10	19	3			22
	11	20	4		2	26
	12	23	11		5	39
	13	23	7		4	34
	14	29	13		2	44
	15	15	10		3	28
	16	21	4			25
	17	18	5		4	27
	18	14	1		1	16
	19	3				3
	20	1	1			2
	21	1				1
	22	1				1
Eindtotaal		343	178	1	26	548

Zorg voor Jeugd Groningen

verwijsindex in de provincie Groningen

Jaarrapportage 2017

Periode:

Januari t/m december 2017

Regio:

Stadskanaal
Vlagtwedde



Inleiding

Hierbij ontvangt u de kwantitatieve jaarrapportage 2017 over het gebruik van de lokale verwijsindex binnen Zorg voor Jeugd Groningen (ZvJG). Deze jaarrapportage is gebaseerd op de cijfers die eerder al in de kwantitatieve rapportages over de kwartalen 1, 2, 3 en 4 opgesteld zijn. Doel van deze jaarrapportage is om op een beknopte wijze inzicht te geven in het gebruik van ZvJG. Gebaseerd op eerdere afspraken is ook deze jaarrapportage toegespitst per regio. Alleen in het eerste gedeelte van deze jaarrapportage worden enkele cijfers op provinciaal niveau vermeld.

Deze jaarrapportage geeft uitsluitend een weergave van geregistreerde gegevens. Duiding van (patronen in) deze gegevens is een lokale aangelegenheid van de regionaal samenwerkende gemeenten cq. van een gemeente afzonderlijk.

Deze kwantitatieve jaarrapportage is opgesteld vanuit de GGD door de regiobeheerder Ben Boddie. Bij vragen of opmerkingen kan contact opgenomen worden met hem (bereikbaar op telefoonnummer: 050-3674582 of via mail: ben.boddie@ggd.groningen.nl)

Deze kwantitatieve rapportage bestaat uit de volgende overzichten waarvan de eerste twee overzichten de ontwikkeling laat zien van start ZvJG tot 2018, provincie breed en voor de regio.

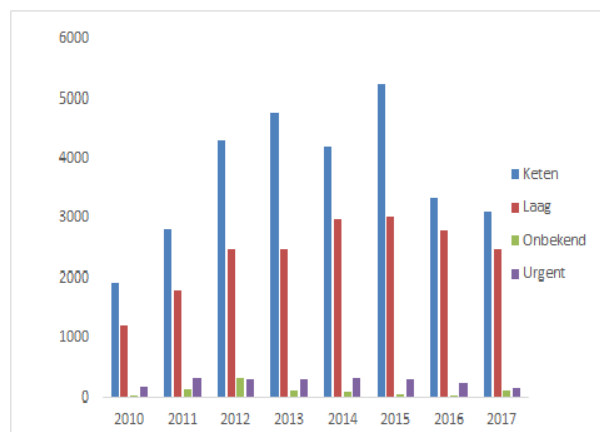
1. Aantal afgegeven signalen en aantal matches
2. Aantal afgegeven signalen in relatie tot aantal jongeren
3. Aantal afgegeven signalen per domein en instelling
4. Aantal afgegeven signalen per leeftijd

N.B. In deze rapportage zitten registraties met het signaaltype 'onbekend' (jongeren met een geheim adres). Hierdoor is vanuit het systeem voor de rapportages niet te beoordelen welke type signaal er over deze jongere is afgegeven.

Aantal afgegeven signalen en matches (provinciebreed)

Onderstaande tabel geeft het aantal afgegeven signalen weer in ZvJG van de jaren 2010, 2011, 2012, 2013, 2014, 2015, 2016 en 2017. Tevens wordt in deze tabel het aantal matches vermeld, d.w.z. hoe vaak er meerdere signalen over een kind/jongere zijn afgegeven en heeft geleid tot het starten van procescoördinatie.

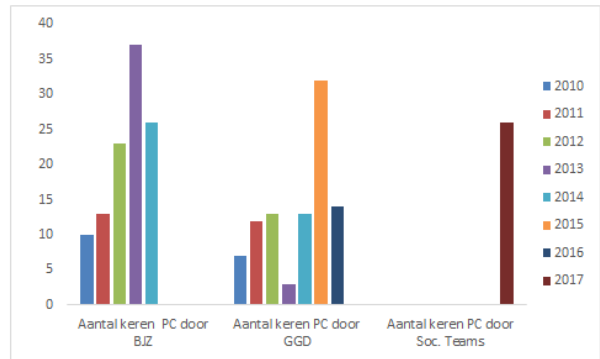
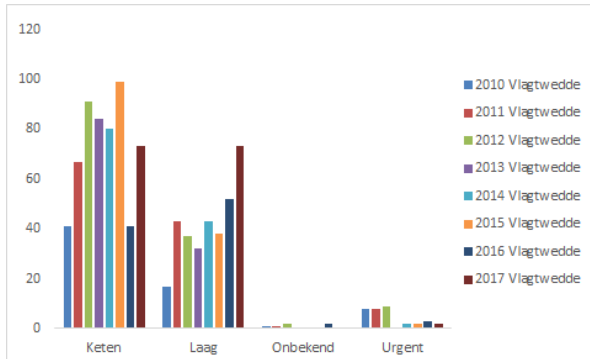
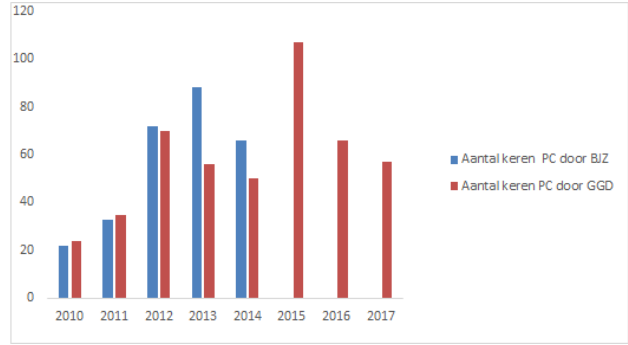
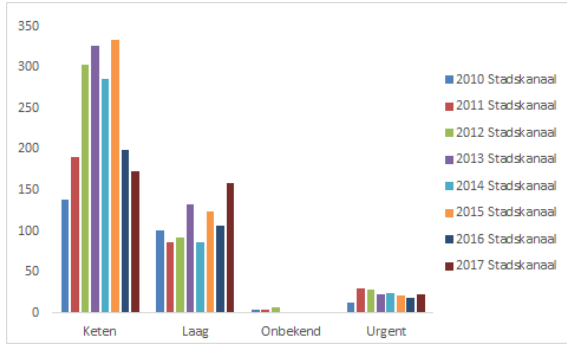
Jaar	Aantal afgegeven signalen					Aantal keren PC door		Aantal keren PC door
	Keten	Laag	Onbekend	Urgent	Totaal	BJZ	GGD	Soc.Teams
2010	1914	1210	30	175	3329	372	255	
2011	2800	1794	140	338	5072	425	526	
2012	4302	2499	339	303	7433	1117	826	
2013	4775	2483	117	299	7577	1334	962	
2014	4202	2973	81	326	7582	1003	978	
2015	5229	3031	63	321	8644	-----	1952	
2016	3342	2784	32	236	6394		1270	
2017	3097	2497	101	173	5868		404	643



Aantal afgegeven signalen en matches in de regio

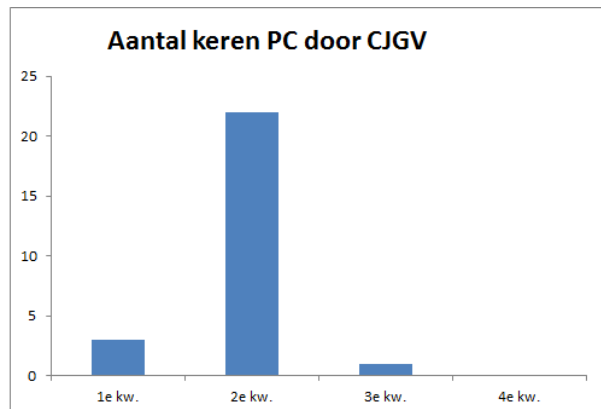
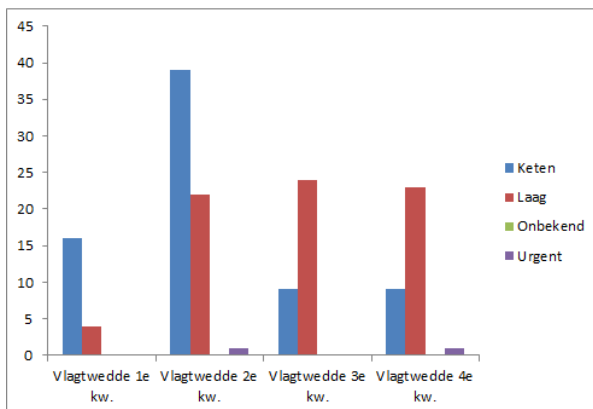
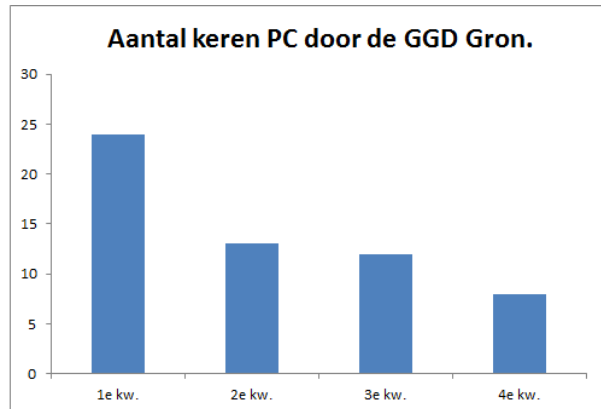
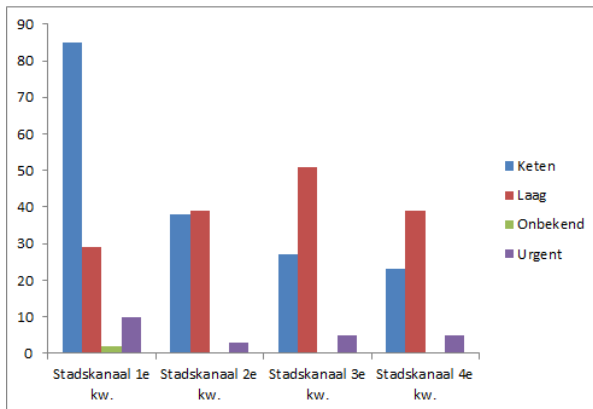
Gelijk aan voorgaande tabel en grafieken, onderstaand de gegevens voor de verschillende gemeenten binnen de regio.

Jaar	Gemeente	Aantal afgegeven signalen					Aantal keren PC door		Aantal keren PC door
		Keten	Laag	Onbekend	Urgent	Totaal	BJZ	GGD	Soc.Teams
2010	Stadskanaal	138	101	4	13	256	22	24	
	Vlagtwedde	41	17	1	8	67	10	7	
	TOTAAL	179	118	5	21	323	32	31	
2011	Stadskanaal	190	87	4	30	311	33	35	
	Vlagtwedde	67	43	1	8	119	13	12	
	TOTAAL	257	130	5	38	430	46	47	
2012	Stadskanaal	303	92	7	29	431	72	70	
	Vlagtwedde	91	37	2	9	139	23	13	
	TOTAAL	394	129	9	38	570	95	83	
2013	Stadskanaal	326	132		23	481	88	56	
	Vlagtwedde	84	32			116	37	3	
	TOTAAL	410	164		23	597	125	59	
2014	Stadskanaal	286	86		24	396	66	50	
	Vlagtwedde	80	43		2	125	26	13	
	TOTAAL	366	129		26	521	92	63	
2015	Stadskanaal	333	124		21	478		107	
	Vlagtwedde	99	38		2	139		32	
	TOTAAL	432	162		23	617		139	
2016	Stadskanaal	199	106	1	19	325		66	
	Vlagtwedde	41	52	2	3	98		14	
	TOTAAL	240	158	3	22	423		80	
2017	Stadskanaal	173	158	2	23	356		57	
	Vlagtwedde	73	73		2	148			26
	TOTAAL	246	231	2	25	504		57	26



In 2017 zijn onderstaande aantallen signalen binnen gekomen per gemeente en per kwartaal.

2017	Gemeente	Kwartaal	Aantal afgegeven signalen				Aantal keren PC door		
			Keten	Laag	Onbekend	Urgent	Totaal	CJGV	GGD
Stads- kanaal	Q1		85	29	2	10	126		24
	Q2		38	39		3	80		13
	Q3		27	51		5	83		12
	Q4		23	39		5	67		8
	TOTAAL		173	158	2	23	356		57
Vlagt- wedde	Q1		16	4			20	3	
	Q2		39	22		1	62	22	
	Q3		9	24			33	1	
	Q4		9	23		1	33	0	
	TOTAAL		73	73		2	148	26	



Aantal afgegeven signalen in relatie tot aantal jongeren

Onderstaande tabel vermeldt het aantal afgegeven signalen in ZvJG en legt daarbij een relatie met het aantal jongeren dat woonachtig is in de gemeente op peildatum 1-1-2016.

Jaar	Gemeente	Aantal afgegeven signalen					Totaal	Aantal 0-23	%
		Keten	Laag	Onb.	Urgent				
2010	Stadskanaal	138	101	4	13	256	8205	3,1	
	Vlagtwedde	41	17	1	8	67	3914	1,7	
	TOTAAL	179	118	5	21	323	12119	2,7	
2011	Stadskanaal	190	87	4	30	311	8205	3,8	
	Vlagtwedde	67	43	1	8	119	3914	3,0	
	TOTAAL	257	130	5	38	430	12119	3,5	
2012	Stadskanaal	308	112	10	31	431	8205	5,3	
	Vlagtwedde	105	40	2	14	139	3914	3,6	
	TOTAAL	413	152	12	45	570	12119	4,7	
2013	Stadskanaal	326	132		23	481	8205	5,9	
	Vlagtwedde	84	32			116	3914	3,0	
	TOTAAL	410	164		23	597	12119	4,9	
2014	Stadskanaal	286	86		24	396	8122	4,9	
	Vlagtwedde	80	43		2	125	3793	3,3	
	TOTAAL	366	129		26	521	11915	4,4	
2015	Stadskanaal	333	124		21	478	8122	5,9	
	Vlagtwedde	99	38		2	139	3793	3,7	
	TOTAAL	432	162		23	617	11915	5,2	
2016	Stadskanaal	199	106	1	19	325	7896	4,1	
	Vlagtwedde	41	52	2	3	98	3878	2,5	
	TOTAAL	240	158	3	22	423	11774	3,6	
2017	Stadskanaal	173	158	2	23	356	7896	4,5	
	Vlagtwedde	73	73		2	148	3878	3,8	
	TOTAAL	246	231	2	25	504	11774	4,3	

Aantal afgegeven signalen per domein en instelling

Onderstaande tabellen geven per gemeente het totaal aantal afgegeven signalen in ZvJG per domein en per instelling. Aansluitend worden de instellingen genoemd die wel aangesloten zijn, maar waarvan de medewerkers nog geen signalen afgegeven hebben in ZvJG. De eindtotalen van de domein/instelling en leeftijd komt niet overeen met de eindtotalen van de hiervoor vermelde cijfers. Het bestand waaruit deze gegevens gehaald worden is een dynamisch bestand.

Gemeente Stadskanaal

Instellingen die in 2017 signalen afgegeven hebben in ZvJG:

Domein	Instelling	Keten	Laag	Onbekend	Urgent	Eindtotaal
AMW	Stichting Welstad	15	2			17
Gemeente	Gemeente Stadskanaal		6		6	12
Gezondheidszorg	GGD Groningen	49	84	2	2	137
	Inter-Psy		2			2
	Kwartier Z&W Sociaalteam West	1				1
	Verslavingszorg NoordNederland	1				1
	WIJ Selwerd	1				1
Jeugdzorg	Elker	2				2
	Gemeente Vlagtwedde / CJGV	3				3
	St. Jeugdbescherming Noord	58				58
	Veilig Thuis Groningen	1	33			34
	William Schrikker Groep	12				12
onbekend	Stichting Peuterwerk				1	1
Onderwijs	St. Josephschool St. Primenius				1	1
Onderwijs MBO	AOC Terra MBO		1			1
	Noorderpoort		1		4	5
Onderwijs PO	CBS de Rank				1	1
	CBS De Verbindingsweg		2		1	3
	OBS De Badde		3			3
	OBS De Musselhorst				1	1
	OBS Meester Neuteboomschool		3		1	4
Onderwijs VO	OSG Winkler Prins		2			2
	Ubbo Emmius Stadskanaal		2		2	4
Veiligheid	Leger des Heils RIBW-jeugd	1				1
Welzijn	Cosis		9			9
	Leger des Heils Noord	1	1			2
	Stichting Community Support		1			1
	Team 050	15				15
Woningcorporatie	Lefier Stadskanaal		3		2	5
		160	155	2	22	339

Instellingen die wel aangesloten zijn maar nog geen signaal hebben afgegeven:

GEMEENTE	ORGANISATIE
STADSKANAAL	CBS de Ark CBS de Hochte CBS De Maarsborg CJGV Stadskanaal Heilig Hartschool OBS Westerschool Psychologiepraktijk Holtjer BV Ubbo Emmius Onstwedde Verloskundigepraktijk New Life

Gemeente Vlagtwedde

Instellingen die in 2017 signalen afgegeven hebben in ZvJG:

Domein	Instelling	Keten	Laag	Urgent	Eindtotaal
Gezondheidszorg	GGD Groningen		35		35
	Jonx / Lentis		1		1
	Verslavingszorg NoordNederland	1			1
	WIJ Beijum	1			1
Jeugdzorg	Elker	2			2
	Gemeente Vlagtwedde / CJGV	25			25
	St. Jeugdbescherming Noord	15			15
	Veilig Thuis Groningen		27		27
	William Schrikker Groep	7			7
Onderwijs PO	H Gerardusschool		1		1
	Interschool bso anderstaligen		1		1
Onderwijs VO	RSG Ter Apel		1	1	2
Welzijn	Cosis		4		4
	Leger des Heils Noord	13			13
	Team 050	3			3
		67	70	1	138

Instellingen die wel aangesloten zijn maar nog geen signaal hebben afgegeven:

GEMEENTE	ORGANISATIE
VLAGTWEDDE	CBS De Hoeksteen CBS Het Gebint OBS Plaggenborg OBS Willem Lodewijck Op de Esch PORK St. Kinderopvang Westerwolde

Aantal afgegeven signalen per leeftijd

Onderstaande tabel geeft aan het aantal afgegeven signalen in ZvJG over 2017 uitgesplitst naar leeftijd van de jeugdige.

Gem Woonpl jongere	Leeftijd	Keten	Laag	Onbekend	Urgent	Eindtotaal
Stadskanaal	0	3	46	1	1	51
	1	2	12			14
	2	1	11	1	1	14
	3	8	14			22
	4	7	6			13
	5	10	10		3	23
	6	4	4		2	10
	7	9	7			16
	8	11	9			20
	9	6	7		3	16
	10	10	3		2	15
	11	9	1			10
	12	5	2		1	8
	13	10	2		1	13
	14	11	4		1	16
	15	10	6		2	18
	16	12	7		1	20
	17	14	3		1	18
	18	10	1		2	13
	19	3				3
20	5				6	
Eindtotaal		160	155	2	22	339

Gem Woonpl jongere	Leeftijd	Keten	Laag	Urgent	Eindtotaal
Vlagtwedde	0	1	21		22
	1	2	10		12
	2	2	4		6
	3	2	6		8
	4	6	5		11
	5	6	3		9
	6	1	3		4
	7	6	1		7
	8	2	3		5
	9	6			6
	10	8	4		12
	11	2	4		6
	12	5			5
	13	3	1		4
	14	3	2		5
	15	3	2	1	6
	16	2			2
	17		1		1
	18	4			4
	20	2			2
	21	1			1
Eindtotaal		67	70	1	138

Zorg voor Jeugd Groningen

verwijsindex in de provincie Groningen

Jaarrapportage 2017

Periode:

Januari t/m december 2017

Regio:

Grootegast
Leek
Marum
Zuidhorn



Inleiding

Hierbij ontvangt u de kwantitatieve jaarrapportage 2017 over het gebruik van de lokale verwijsindex binnen Zorg voor Jeugd Groningen (ZvJG). Deze jaarrapportage is gebaseerd op de cijfers die eerder al in de kwantitatieve rapportages over de kwartalen 1, 2, 3 en 4 opgesteld zijn. Doel van deze jaarrapportage is om op een beknopte wijze inzicht te geven in het gebruik van ZvJG. Gebaseerd op eerdere afspraken is ook deze jaarrapportage toegespitst per regio. Alleen in het eerste gedeelte van deze jaarrapportage worden enkele cijfers op provinciaal niveau vermeld.

Deze jaarrapportage geeft uitsluitend een weergave van geregistreerde gegevens. Duiding van (patronen in) deze gegevens is een lokale aangelegenheid van de regionaal samenwerkende gemeenten cq. van een gemeente afzonderlijk.

Deze kwantitatieve jaarrapportage is opgesteld vanuit de GGD door de regiobeheerder Ben Boddie. Bij vragen of opmerkingen kan contact opgenomen worden met hem (bereikbaar op telefoonnummer: 050-3674582 of via mail: ben.boddie@ggd.groningen.nl)

Deze kwantitatieve rapportage bestaat uit de volgende overzichten waarvan de eerste twee overzichten de ontwikkeling laat zien van start ZvJG tot 2018, provincie breed en voor de regio.

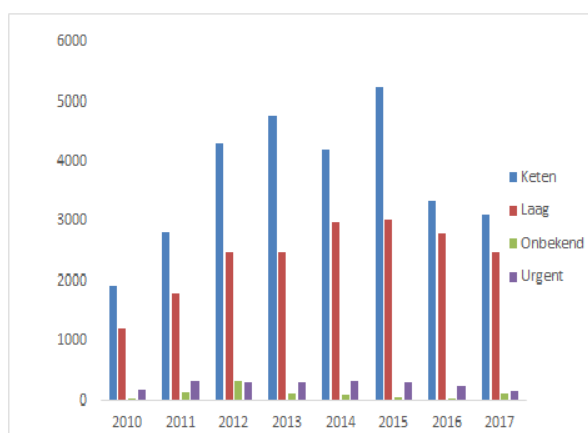
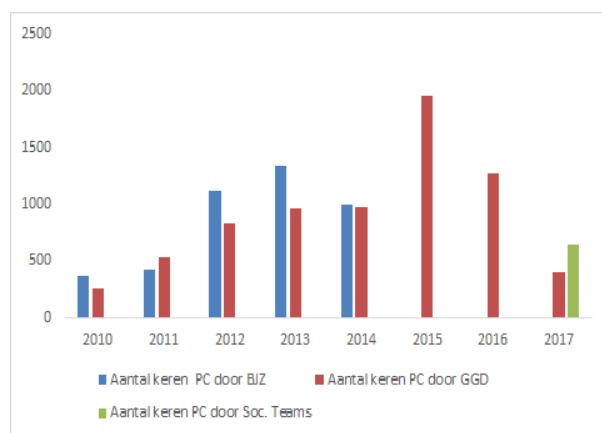
1. Aantal afgegeven signalen en aantal matches
2. Aantal afgegeven signalen in relatie tot aantal jongeren
3. Aantal afgegeven signalen per domein en instelling
4. Aantal afgegeven signalen per leeftijd

N.B. In deze rapportage zitten registraties met het signaaltype 'onbekend' (jongeren met een geheim adres). Hierdoor is vanuit het systeem voor de rapportages niet te beoordelen welke type signaal er over deze jongere is afgegeven.

Aantal afgegeven signalen en matches (provinciebreed)

Onderstaande tabel geeft het aantal afgegeven signalen weer in ZvJG van de jaren 2010, 2011, 2012, 2013, 2014, 2015, 2016 en 2017. Tevens wordt in deze tabel het aantal matches vermeld, d.w.z. hoe vaak er meerdere signalen over een kind/jongere zijn afgegeven en heeft geleid tot het starten van procescoördinatie.

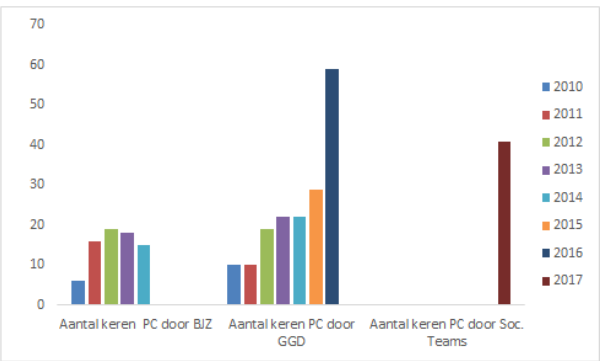
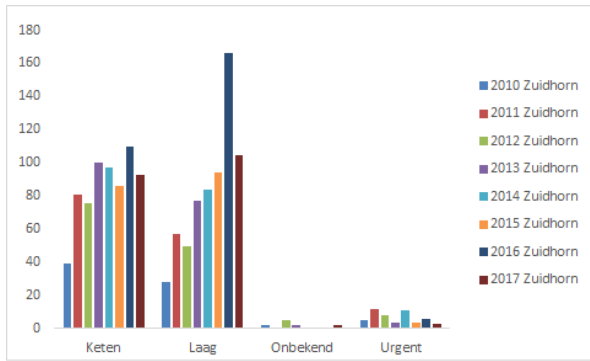
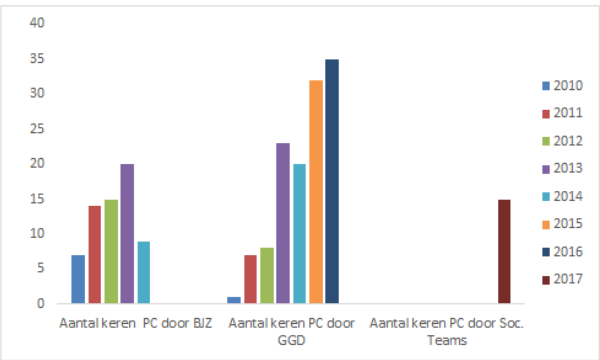
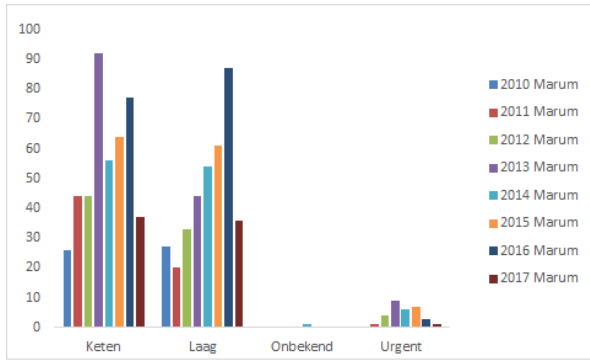
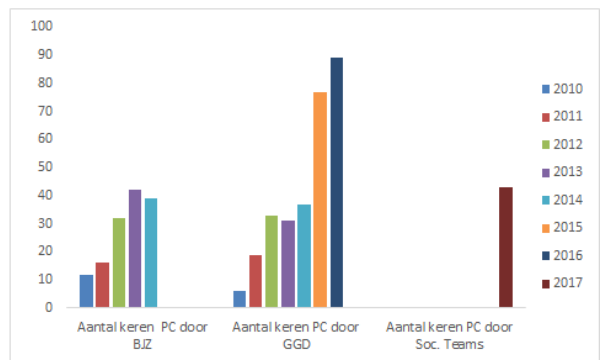
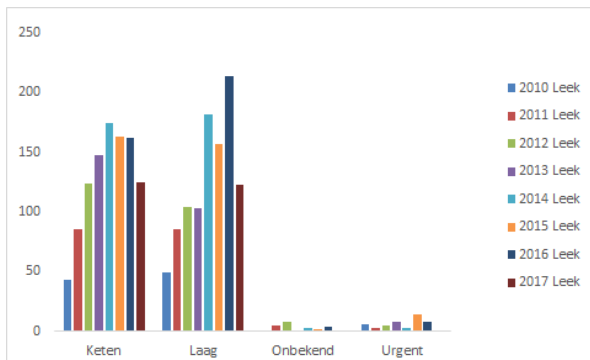
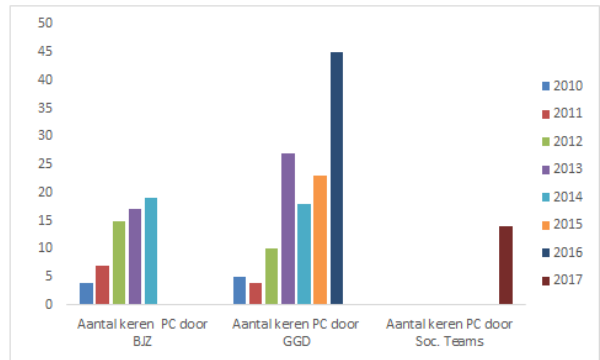
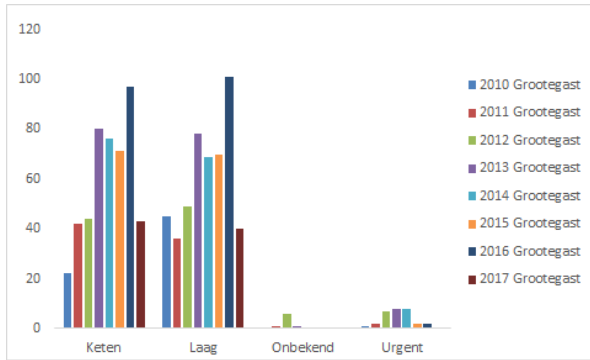
Jaar	Aantal afgegeven signalen					Aantal keren PC door		Aantal keren PC door
	Keten	Laag	Onbekend	Urgent	Totaal	BJZ	GGD	Soc.Teams
2010	1914	1210	30	175	3329	372	255	
2011	2800	1794	140	338	5072	425	526	
2012	4302	2499	339	303	7433	1117	826	
2013	4775	2483	117	299	7577	1334	962	
2014	4202	2973	81	326	7582	1003	978	
2015	5229	3031	63	321	8644	-----	1952	
2016	3342	2784	32	236	6394		1270	
2017	3097	2497	101	173	5868		404	643



Aantal afgegeven signalen en matches in de regio

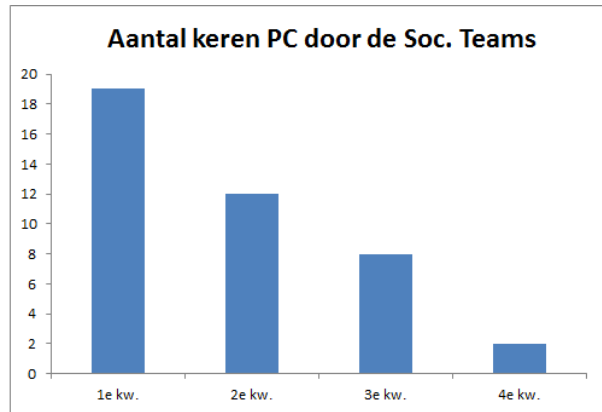
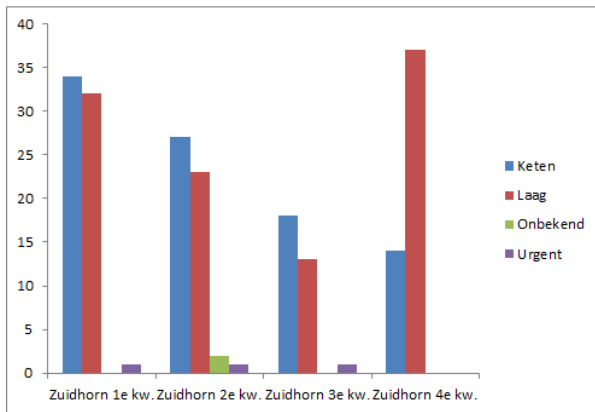
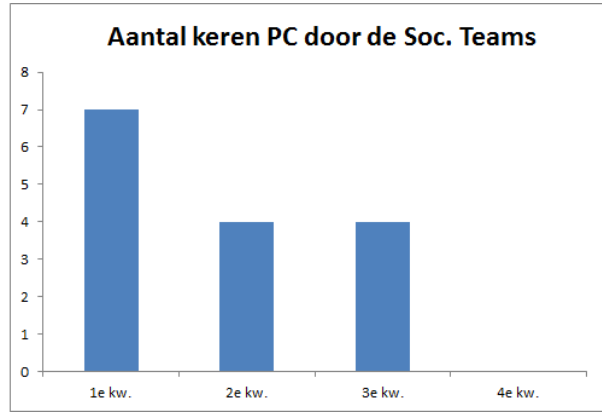
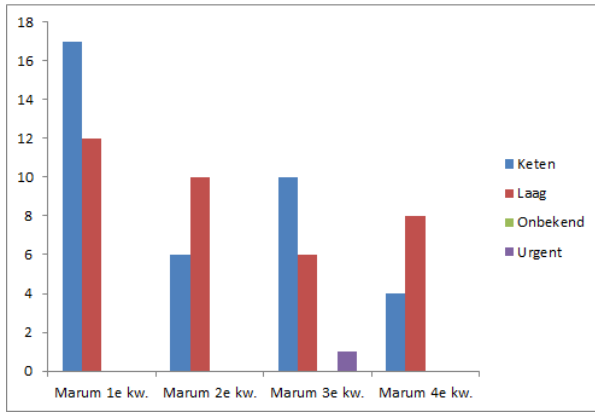
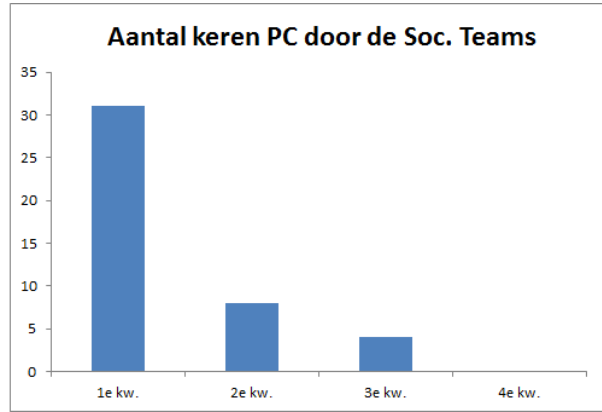
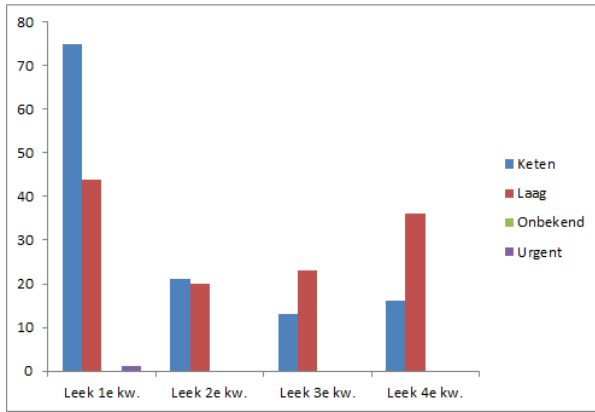
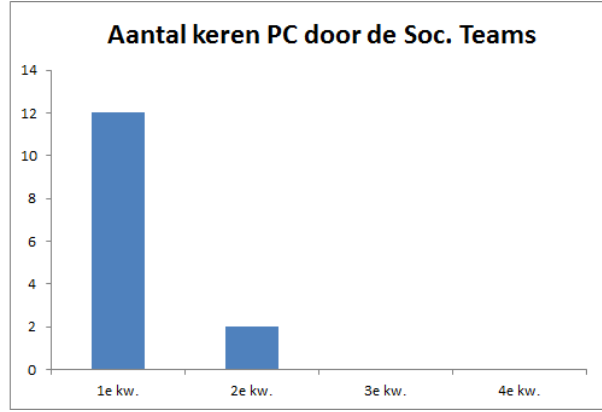
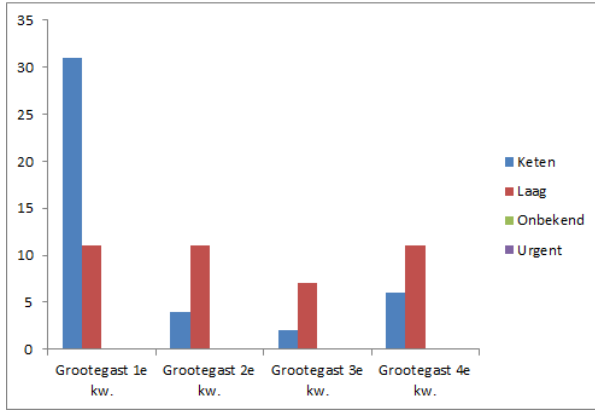
Gelijk aan voorgaande tabel en grafieken, onderstaand de gegevens voor de verschillende gemeenten binnen de regio.

Jaar	Gemeente	Aantal afgegeven signalen					Aantal keren PC door		Aantal keren PC door
		Keten	Laag	Onbekend	Urgent	Totaal	BJZ	GGD	Soc.Teams
2010	Grootevast	22	45		1	68	4	5	
	Leek	43	49		6	98	12	6	
	Marum	26	27			53	7	1	
	Zuidhorn	39	28	2	5	74	6	10	
	TOTAAL	130	149	2	12	293	29	22	
2011	Grootevast	42	36	1	2	81	7	4	
	Leek	85	86	5	3	179	16	19	
	Marum	44	20		1	65	14	7	
	Zuidhorn	81	57		12	150	16	10	
	TOTAAL	252	199	6	18	475	18	19	
2012	Grootevast	44	49	6	7	106	15	10	
	Leek	124	104	8	5	241	32	33	
	Marum	44	33		4	81	15	8	
	Zuidhorn	76	50	5	8	139	19	19	
	TOTAAL	288	236	19	24	567	81	70	
2013	Grootevast	80	78	1	8	167	17	27	
	Leek	147	103	1	8	259	42	31	
	Marum	92	44		9	145	20	23	
	Zuidhorn	100	77	2	4	183	18	22	
	TOTAAL	419	302	4	29	754	97	103	
2014	Grootevast	76	69		8	153	19	18	
	Leek	174	181	3	3	361	39	37	
	Marum	56	54	1	6	117	9	20	
	Zuidhorn	97	84	1	11	193	15	22	
	TOTAAL	403	388	5	28	824	82	97	
2015	Grootevast	71	70		2	143		23	
	Leek	163	157	2	14	336		77	
	Marum	64	61		7	132		32	
	Zuidhorn	86	94	1	4	185		29	
	TOTAAL	384	382	3	27	796		161	
2016	Grootevast	97	101		2	200		45	
	Leek	162	213	4	8	387		89	
	Marum	77	87		3	167		35	
	Zuidhorn	110	166	1	6	283		59	
	TOTAAL	446	567	5	19	1037		228	
2017	Grootevast	43	40			83			14
	Leek	125	123		1	249			43
	Marum	37	36		1	74			15
	Zuidhorn	93	105	2	3	203			41
	TOTAAL	298	304	2	5	609			113



In 2017 zijn onderstaande aantallen signalen binnen gekomen per gemeente en per kwartaal.

2017		Aantal afgegeven signalen					Aantal keren PC door	
Gemeente	Kwartaal	Keten	Laag	Onbekend	Urgent	Totaal		Soc Teams
Grootegast	Q1	31	11			42		12
	Q2	4	11			15		2
	Q3	2	7			9		0
	Q4	6	11			17		0
	TOTAAL	40	43			83		14
Leek	Q1	75	44		1	120		31
	Q2	21	20			41		8
	Q3	13	23			36		4
	Q4	16	36			52		0
	TOTAAL	125	123		1	249		43
Marum	Q1	17	12			29		7
	Q2	6	10			16		4
	Q3	10	6		1	17		4
	Q4	4	8			12		0
	TOTAAL	37	36		1	74		15
Zuidhorn	Q1	34	32		1	67		19
	Q2	27	23	2	1	53		12
	Q3	18	13		1	32		8
	Q4	14	37			51		2
	TOTAAL	93	105	2	3	203		41



Aantal afgegeven signalen in relatie tot aantal jongeren

Onderstaande tabel vermeldt het aantal afgegeven signalen in ZvJG en legt daarbij een relatie met het aantal jongeren dat woonachtig is in de gemeente op peildatum 1-1-2016.

Jaar	Gemeente	Aantal afgegeven signalen					Aantal	
		Keten	Laag	Onb.	Urgent	Totaal	0-23	%
2010	Grootegast	22	45		1	68	3753	1,8
	Leek	43	49		6	98	5301	1,8
	Marum	26	27			53	3001	1,8
	Zuidhorn	39	28	2	5	74	5712	1,3
	TOTAAL	130	149	2	12	293	17767	1,6
2011	Grootegast	42	36	1	2	81	3753	2,2
	Leek	85	86	5	3	179	5301	3,4
	Marum	44	20		1	65	3001	2,2
	Zuidhorn	81	57		12	150	5712	2,6
	TOTAAL	252	199	6	18	475	17767	2,7
2012	Grootegast	44	49	6	7	106	3.753	2,8
	Leek	124	104	8	5	241	5.301	4,5
	Marum	44	33	0	4	81	3001	2,7
	Zuidhorn	76	50	5	8	139	5.712	2,4
	TOTAAL	288	236	19	24	567	17.767	3,2
2013	Grootegast	80	78	1	8	167	3753	4,4
	Leek	147	103	1	8	259	5301	4,9
	Marum	92	44		9	145	3001	4,8
	Zuidhorn	100	77	2	4	183	5712	3,2
	TOTAAL	419	302	4	29	754	17767	4,2
2014	Grootegast	76	69		8	153	3693	4,1
	Leek	174	181	3	3	361	5308	6,8
	Marum	56	54	1	6	117	2941	4,0
	Zuidhorn	97	84	1	11	193	5664	3,4
	TOTAAL	403	388	5	28	824	17606	4,7
2015	Grootegast	71	70		2	143	3693	3,9
	Leek	163	157	2	14	336	5308	6,3
	Marum	64	61		7	132	2941	4,9
	Zuidhorn	86	94	1	4	185	5664	3,3
	TOTAAL	384	382	3	27	796	17606	4,5
2016	Grootegast	97	101		2	200	3533	5,7
	Leek	162	213	4	8	387	5140	7,5
	Marum	77	87		3	167	2781	6,0
	Zuidhorn	110	166	1	6	283	5517	5,1
	TOTAAL	446	567	5	19	1037	16971	6,1
2017	Grootegast	43	40			83	3533	2,3
	Leek	125	123		1	249	5140	4,8
	Marum	37	36		1	74	2781	2,7
	Zuidhorn	93	105	2	3	203	5517	3,7
	TOTAAL	298	304	2	5	609	16971	3,9

Aantal afgegeven signalen per domein en instelling

Onderstaande tabellen geven per gemeente het totaal aantal afgegeven signalen in ZvJG per domein en per instelling. Aansluitend worden de instellingen genoemd die wel aangesloten zijn, maar waarvan de medewerkers nog geen signalen afgegeven hebben in ZvJG. De eindtotaal van de domein/instelling en leeftijd komt niet overeen met de eindtotaal van de hiervoor vermelde cijfers. Het bestand waaruit deze gegevens gehaald worden is een dynamisch bestand.

Gemeente Grootegast

Instellingen die in 2017 signalen afgegeven hebben in ZvJG:

Domein	Instelling	Keten	Laag	Eindtotaal
AMW	Limor		1	1
	Spinn	6		6
	ZIENN		1	1
Gezondheidszorg	CJG Westerkwartier	14	6	20
	GGD Groningen		9	9
Jeugdzorg	St. Jeugdbescherming Noord	11		11
	Veilig Thuis Groningen		5	5
	William Schrikker Groep	1		1
Leerplicht	Gemeente Grootegast		13	13
Onderwijs PO	Samenwerkingsschool de Aquarel		1	1
Welzijn	De Zijlen		2	2
	Leger des Heils Noord	1		1
	Stichting Community Support		1	1
	Team 050	8		8
		41	39	80

Instellingen die wel aangesloten zijn maar nog geen signaal hebben afgegeven:

GEMEENTE	ORGANISATIE
GROOTEGAST	DJ Kolkman Kinderpraktijk Huisartsenpraktijk Niekerk Remmelt Booy school

Gemeente Leek

Instellingen die in 2017 signalen afgegeven hebben in ZvJG:

Domein	Instelling	Keten	Laag	Urgent	Eindtotaal
AMW	MJD	1			1
	Spinn	2	2		4
	ZIENN		16		16
Gezondheidszorg	CJG Westerkwartier	43	10		53
	GGD Groningen	2	34		36
	Sociaal team Schilderswijk	1			1
	Verslavingszorg NoordNederland	1			1
	St. Jeugdbescherming Noord	30			30
Jeugdzorg	Veilig Thuis Groningen	1	9		10
	William Schrikker Groep	6			6
	Gemeente Groningen	1			1
Leerplicht	Gemeente Grootegast		38		38
	Alfa-college		1		1
Onderwijs MBO	CBS De Tweesprong		1		1
Onderwijs PO	OBS de Nijenoert		2		2
	OBS Het Veenpluis		1		1
	rsg de Borgen locatie Nijeborg		2	1	3
Onderwijs VO	Halt Noord-Nederland		1		1
Veiligheid	De Zijlen		1		1
Welzijn	Leger des Heils Noord	3			3
	Team 050	23			23
		114	118	1	233

Instellingen die wel aangesloten zijn maar nog geen signaal hebben afgegeven:

GEMEENTE	ORGANISATIE
LEEK	Amb. psychologe prakt. Schulte CDS de Oleander De Kasparhoeve Huisarts ER Toxopeus Huisarts GH Geerts Huisarts J Schipper Huisarts JG Jellema Huisarts S Zwerver Huisartsenpraktijk Wolfeschans KDV De Basis Kindercentrum De Jonge Wereld obs De Jonge Hondenhoek Oostwold SPZ Leek e.o. Steunpnt mantelzorg Grootegast Wold & Waard

Gemeente Marum

Instellingen die in 2017 signalen afgegeven hebben in ZvJG:

Domein	Instelling	Keten	Laag	Urgent	Eindtotaal
AMW	Spinn	2	1		3
Gezondheidszorg	CJG Westerkwartier	17	4		21
	GGD Groningen		7		7
Jeugdzorg	WIJ De Wijert	1			1
	Leger des Heils Jeugdz-Reclas	1			1
	St. Jeugdbescherming Noord	3			3
	Veilig Thuis Groningen		4		4
Kinderopvang	William Schrikker Groep	8			8
	Kindercentrum Babbel		1		1
Leerplicht	Gemeente Grootegast		15		15
Onderwijs PO	OBS de Dorpel		1		1
	OBS De Springplank		1		1
	SWS de Klimboom		1		1
Onderwijs VO	Gomarus College			1	1
Welzijn	De Zijlen		2		2
	Team 050	7			7
		39	37	1	77

Instellingen die wel aangesloten zijn maar nog geen signaal hebben afgegeven:

GEMEENTE	ORGANISATIE
MARUM	CBS de Wegwijzer mfc 't marheem OBS de Coepel OBS Het Middelpunt Orthopedagogische Pr. De Kern Pedagogisch Praktijk Marum t Fundament

Gemeente Zuidhorn

Instellingen die in 2017 signalen afgegeven hebben in ZvJG:

Domein	Instelling	Keten	Laag	Onbekend	Urgent	Eindtotaal
AMW	Spinn	3	1			4
Gezondheidszorg	CJG Westerkwartier	41	8			49
	GGD Groningen		43	2		45
Jeugd-en jongerenwerk	St. Welzijn gemeente Zuidhorn		12		1	13
Jeugdzorg	Elker	1				1
	St. Jeugdbescherming Noord	15				15
	Veilig Thuis Groningen	1	9			10
	William Schrikker Groep	6				6
Leerplicht	Gemeente Grootegast		25			25
Onderwijs MBO	Alfa-college				1	1
Onderwijs PO	CBS De Rietstek		1			1
	CBS Het Anker		2			2
	Samenwerkingschool de Humstee		2			2
	SamenwerkingsSchool de Vlieger		1			1
	Rebound Groningen		1			1
Onderwijs VO						
Veiligheid	Leger des Heils RIBW-jeugd	1				1
Welzijn	Leger des Heils Noord	1				1
	Team 050	20				20
		89	105	2	2	198

Instellingen die wel aangesloten zijn maar nog geen signaal hebben afgegeven:

GEMEENTE	ORGANISATIE
ZUIDHORN	CBS Adewerth Gastouderburo Noorderlicht Huisartspraktijk Meijers Kinderopvang Boes Marie Anne Bastianen SKSG locatiegebied Zuidhorn Zorgboerderij Kom in

Aantal afgegeven signalen per leeftijd

Onderstaande tabel geeft aan het aantal afgegeven signalen in ZvJG over 2017 uitgesplitst naar leeftijd van de jeugdige.

GemWoonpl jongere	Leeftijd	Keten	Laag	Eindtotaal
Groetegast	0		2	2
	1		1	1
	2	2	3	5
	3	2	3	5
	4		1	1
	5		1	1
	6		1	1
	7	1		1
	8	1	2	3
	9	2	2	4
	10	2	2	4
	11	2	2	4
	12	5	1	6
	13	5		5
	14	3	5	8
	15	5	2	7
	16	2	6	8
17	9	4	13	
21			1	
Eindtotaal		41	39	80

Gem Woonpl jongere	Leeftijd	Keten	Laag	Urgent	Eindtotaal
Leek	0	3	18		21
	1	4	3		7
	2	2	7		9
	3	4	8		12
	4	1	3		4
	5	2	5		7
	6	4	4		8
	7	5	2		7
	8	2	2		4
	9	5	3		8
	10	5	1		6
	11	6	1		7
	12	6	3		9
	13	9	6		15
	14	8	11	1	20
	15	19	15		34
	16	8	7		15
	17	11	17		28
	18	4			4
	19	5	1		6
	20	1			1
	21		1		1
Eindtotaal		114	118	1	233

Gem Woonpl jongere	Leeftijd	Keten	Laag	Urgent	Eindtotaal
Marum	0	1	2		3
	1	1	1		2
	2		1		1
	4		1		1
	5	3	2		5
	7	2	2		4
	8		2		2
	9		1		1
	10	6	3		9
	11	1			1
	12	2	2		4
	13	5	3		8
	14		1		1
	15	5	4		9
	16	5	2	1	8
17	7	8		15	
18	1	1		2	
22		1		1	
Eindtotaal		39	37	1	77

Gem Woonpl jongere	Leeftijd	Keten	Laag	Onbekend	Urgent	Eindtotaal
Zuidhorn	0	3	17	2		22
	1	1	3			4
	2	2	5			7
	3		4			4
	4	2	3			5
	6	2	4			6
	7	1	3			4
	8	2	3			5
	9	2	6			8
	10	1	7			8
	11	8	8			16
	12	10	4			14
	13	4	2			6
	14	15	7			22
	15	5	7			12
	16	14	9			23
	17	13	11		2	26
18	2	1			3	
19	2	1			3	
Eindtotaal		89	105	2	2	198